

Abb. 4a und 4b). Auf der Nordseite liegen dem Plangebiet die denkmalgeschützten Gebäude Dürener Straße 59 und 77 direkt gegenüber.

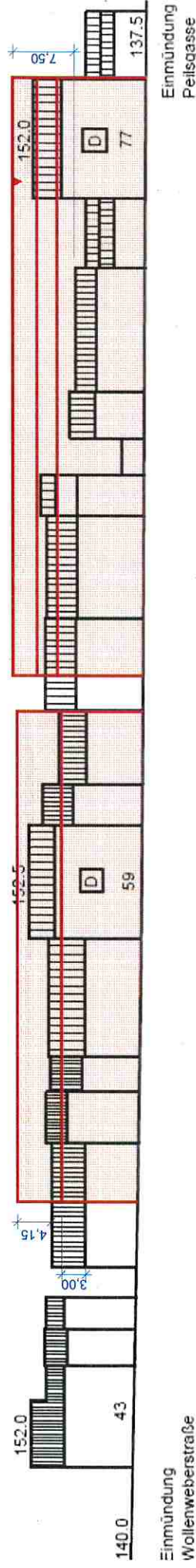


Abb. 4a: Schematische Fassadenabwicklung Dürener Str./Nordseite, Höhenangaben näherungsweise in m ü NHN [Quelle: Stadt Eschweiler]

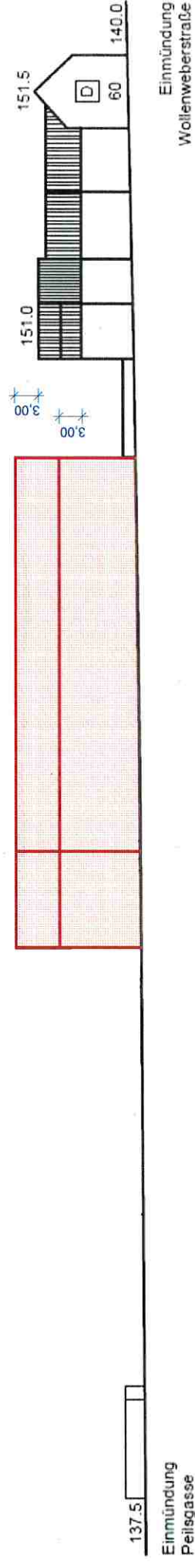


Abb. 4b: Schematische Fassadenabwicklung Dürener Str./Südseite, Höhenangaben näherungsweise in m ü NHN [Quelle: Stadt Eschweiler]

Anlage 1

### Wollenweberstraße

Die Bebauung der westlich an das Plangebiet angrenzenden Wollenweberstraße weist keine einheitliche Geschossigkeit bzw. Gebäudehöhe auf.

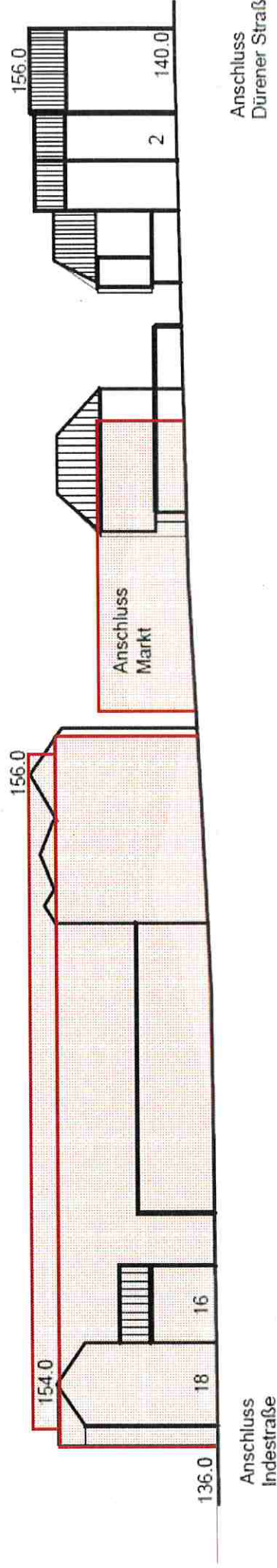


Abb. 3a: Schematische Fassadenabwicklung Wollenweberstr./Westseite, Höhenangaben näherungsweise in m ü NHN [Quelle: Stadt Eschweiler]

Die östliche Straßenseite wird im südlichen Abschnitt durch eine kleinteilige, überwiegend II-geschossige traufständige Bebauung aus dem vorigen Jahrhundert geprägt. Nach einer Baulücke schließt sich nördlich eine III-geschossige neuzeitliche Bebauung an (siehe nachfolgende Abb. 5).

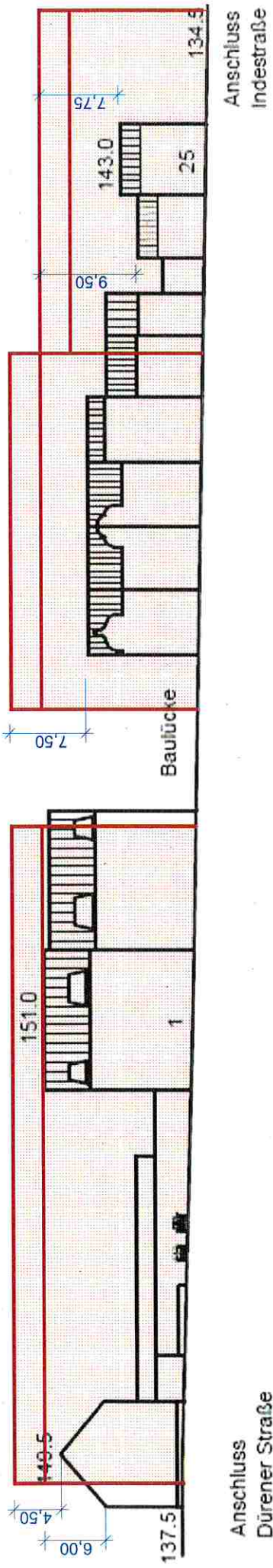


Abb. 5: Schematische Fassadenabwicklung Peilsgasse, Höhenangaben näherungsweise in m ü NHN [Quelle: Stadt Eschweiler]

diesem Straßenabschnitt das einzige Gebäude zwischen Wollenweberstraße und Peilsgasse. Mit den stadteinwärts folgenden mindestens IV-geschossigen Gebäuden prägt es mit bis zu sechs Geschossen diesen Abschnitt der Indestraße (siehe Abb. 6).

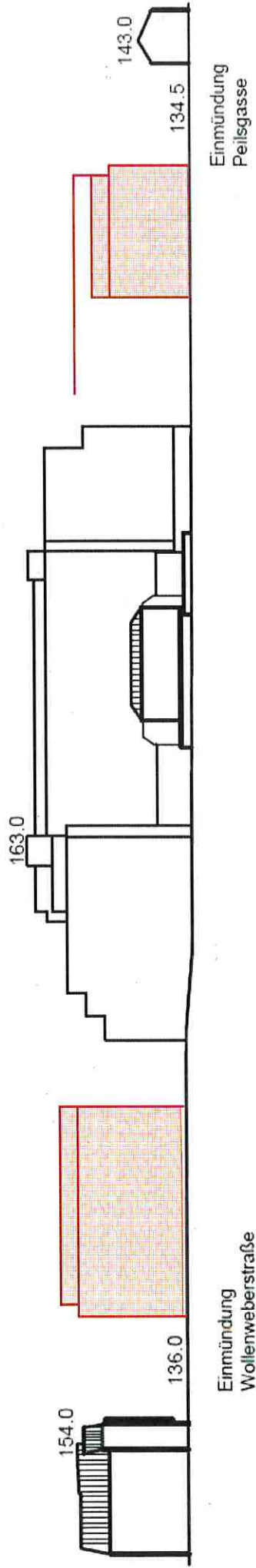


Abb. 6: Schematische Fassadeabwicklung Indestraße, Höhenangaben näherungsweise in m ü NHN [Quelle: Stadt Eschweiler]