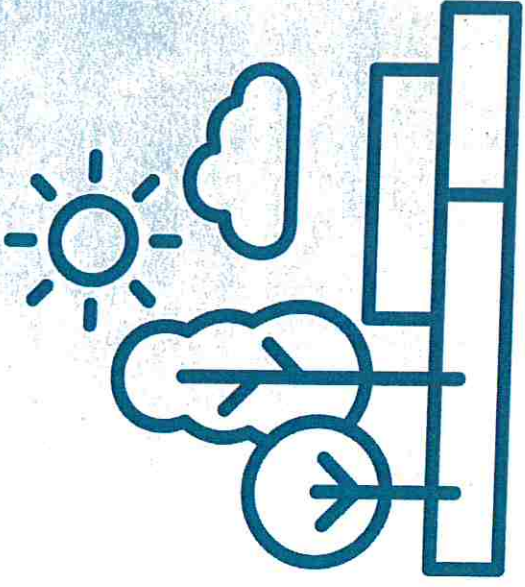


www.kita-blausteinsee.de



Kita am Blausteinsee www

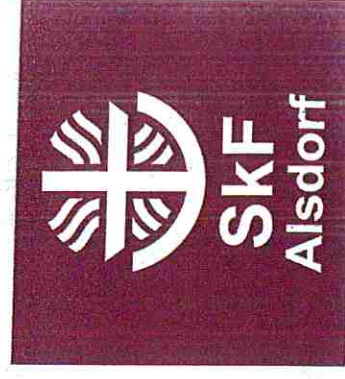
Der SkF Alsdorf

www.kita-blausteinsee.de

Freier Träger der Jugendhilfe seit 1958

Sozialer Dienstleister für Kinder, Jugendliche und Erwachsene

Angebote in der gesamten
StädteRegion Aachen



Standort

www.kita-blausteinsee.de

Parkplatz Sportpark Dürwiß

Jülicher Straße 268
52249 Eschweiler, Dürwiß



Die Umgebung

www.kita-blausteinsee.de

- Naturnahe Lage
- Blausteinsee
- Sportpark
- Neubaugebiet
- Lohnerhof
- Grundschule KGS Dürwiß
- Naturkindergarten Grashüpfer



Kooperationspartner

www.kita-blausteinsee.de

- Sportpark am See
- Naturkita Grashüpfer
- Lohnerhof Reittherapie
- Freibad zur Wassergewöhnung
- Frühförderung der Lebenshilfe
- Erziehungsberatungsstelle der StädteRegion
- Jugendamt Eschweiler



Die Kita am Blausteinsee

www.kita-blausteinsee.de

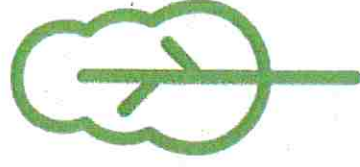
Inklusive Kita für 90 Kinder in 5 Gruppen

Gruppenformen:

2x I

1x II

2x III



Ab August 2022

www.kita-blausteinsee.de

Start der ersten Gruppen in zwei Räumlichkeiten der BKJ Eschweiler

- Gruppenformen I & III
- Personal zum 01.08.22 eingestellt
- Betreuungsverträge geschlossen
- Essen über Bio Caterer beauftragt

Konzeptionelle Ausrichtung

www.kita-blausteinsee.de

Teiloffenes Arbeiten in Funktionsräumen

- Atelier & Werkraum
- Forscherlabor & Zahlen/Buchstaben
- Rollenspielraum & Theater
- Snoezelraum
- Bewegungsraum/ Mehrzweckhalle
- Bauen & Konstruieren
- Außengelände

•

Auszug aus dem Konzept

www.kita-blausteinsee.de

„Das Kind als Akteur seiner Entwicklung“

(Jean Piaget – 1896-1980)

Kern des Konzeptes der teiloffenen Kita ist es, die Selbstbestimmung und die Selbsttätigkeit des Kindes, die Achtung vor seiner Einmaligkeit und das Vertrauen in seine Entwicklungskräfte ins Zentrum der Pädagogik zu stellen.