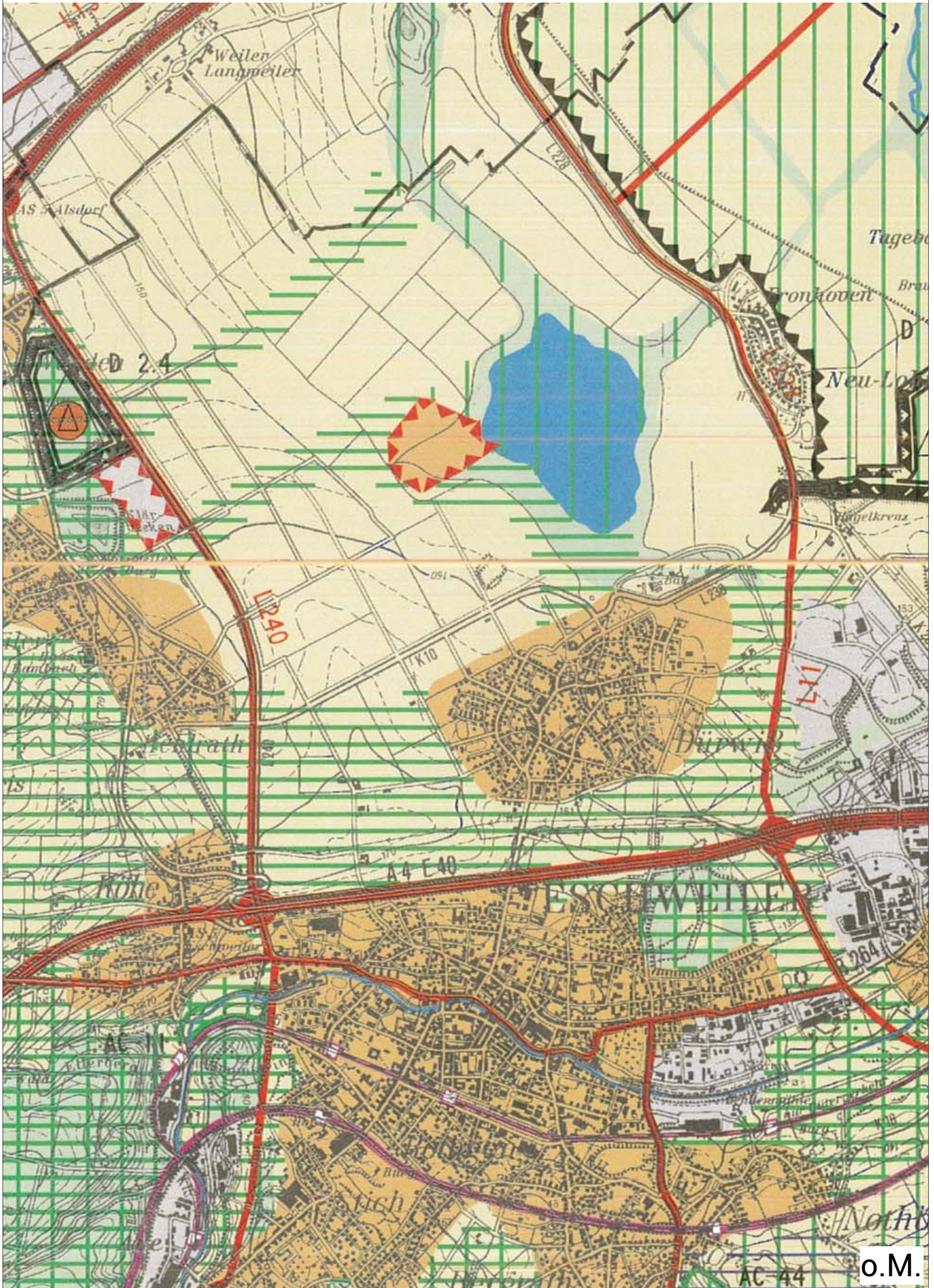


Auszug aus dem Gebietsentwicklungsplan (2003)



Gebietsentwicklungsplan für den Regierungsbezirk Köln

Teilabschnitt Region Aachen Zeichnerische Darstellung

LEGENDE

1. Siedlungsraum

-  Allgemeine Siedlungsbereiche (ASB)
-  ASB für zweckgebundene Nutzungen, u.a.:
-  Freizeiteinrichtungen
-  Bereiche für gewerbliche und industrielle Nutzungen (GIB), u.a.:
-  Kraftwerke und einschlägige Nebenbetriebe
-  Abfallbehandlungsanlagen
-  GIB für flächenintensive Grossvorhaben
-  GIB für zweckgebundene Nutzungen, u.a.:

2. Freiraum

-  Allgemeine Freiraum- und Agrarbereiche
-  Waldbereiche
-  Oberflächengewässer
- Freiraumfunktionen**
-  Schutz der Natur
-  Schutz der Landschaft und landschaftsorientierte Erholung
-  Regionale Grünzüge
-  Grundwasser- und Gewässerschutz
- Freiraumbereiche für zweckgebundene Nutzungen**
-  Aufschüttungen und Ablagerungen, u.a.:
-  Abfalldeponien
-  Sicherung und Abbau oberflächennaher Bodenschätze
-  Sonstige Zweckbindungen, u.a.:
-  Abwasserbehandlungs- und -reinigungsanlagen
-  Freizeiteinrichtungen
-  Militärische Nutzung
-  Besondere kulturgeschichtliche Bedeutung
-  Wissenschaftliche Einrichtungen

3. Verkehrsinfrastruktur

Straßen unter Angabe der Anschlußstellen

Straßen für den vorwiegend großräumigen Verkehr

-  Bestand, Bedarfsplanmaßnahmen
-  Bedarfsplanmaßnahmen ohne räumliche Festlegung

Straßen für den vorwiegend überregionalen und regionalen Verkehr

-  Bestand, Bedarfsplanmaßnahmen
-  Bedarfsplanmaßnahmen ohne räumliche Festlegung
-  Sonstige regionalplanerisch bedeutsame Straßen (Bestand und Planung)

Schienenwege unter Angabe der Haltepunkte und Betriebsflächen




Schienenwege für den Hochgeschwindigkeitsverkehr und sonstige großräumigen Verkehr

-  Bestand, Bedarfsplanmaßnahmen
-  Bestand, Bedarfsplanmaßnahmen
-  Bedarfsplanmaßnahmen ohne räumliche Festlegung
-  Sonstige regionalplanerisch bedeutsame Schienenwege (Bestand und Planung)

Schienenwege für den überregionalen und regionalen Verkehr

-  Bestand, Bedarfsplanmaßnahmen
-  Bedarfsplanmaßnahmen ohne räumliche Festlegung
-  Sonstige regionalplanerisch bedeutsame Schienenwege (Bestand und Planung)
-  Sonstige regionalplanerisch bedeutsame Schienenwege (Grobtrasse)

Flugplätze

-  Flughäfen/-plätze für den zivilen Luftverkehr
-  Militärflughäfen
-  Grenzen der Lärmschutzgebiete gem. LEP Schutz vor Fluglärm

Informelle Grenzsignaturen

-  Bundesgrenze
-  Landesgrenze
-  Regierungsgrenze
-  Kreisgrenze
-  Gemeindegrenze