

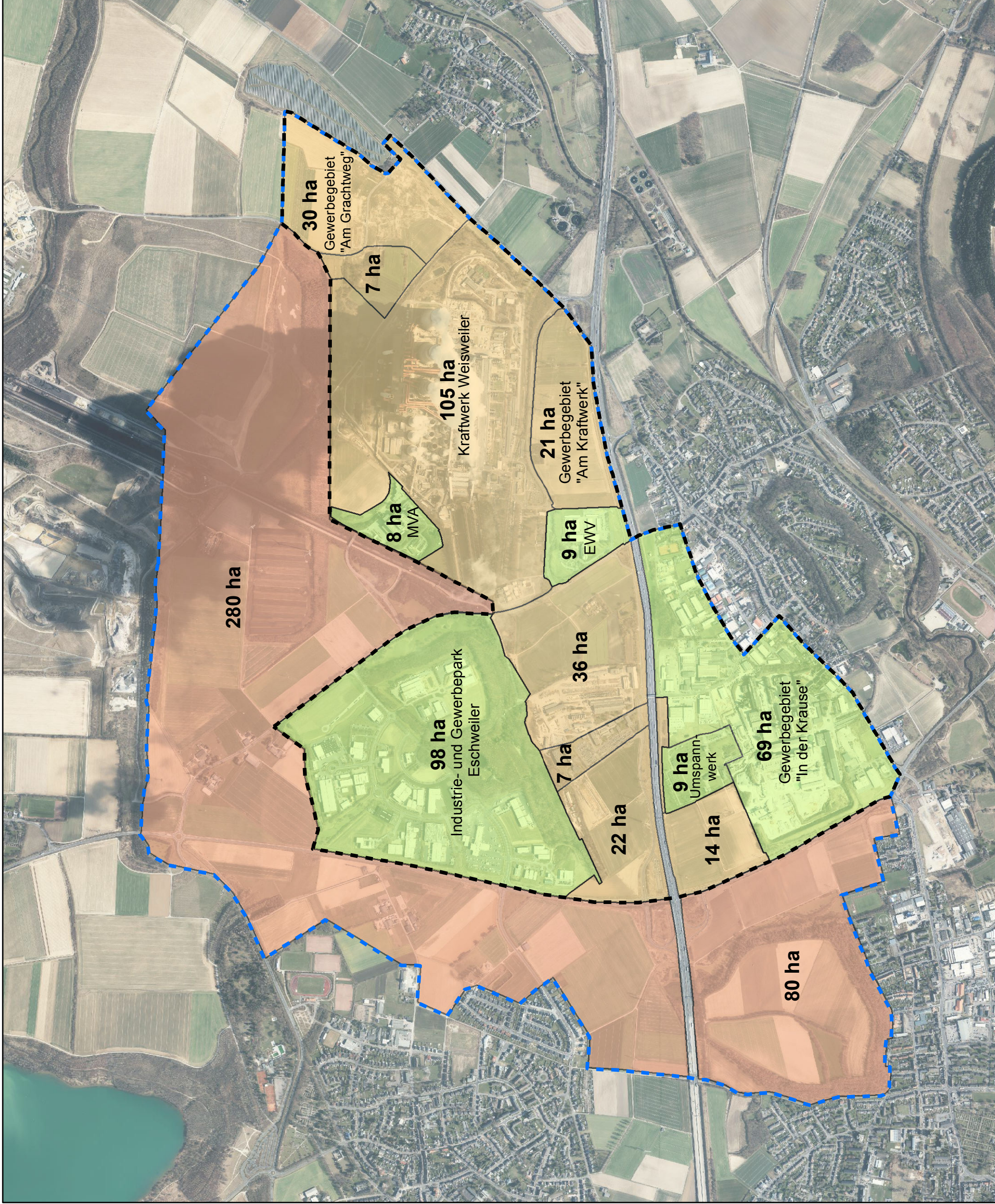
## Industriedreieck

Weisweiler - Inden - Stolberg

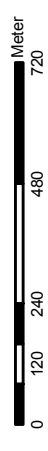
## Potenzialflächen

### Legende

- Untersuchungsbereich
- erweiterter Untersuchungsbereich
- in Nutzung
- Potenzialflächen
- Potenzialflächen erweiterter Untersuchungsbereich



Kataster  
Planstand 06.11.2017  
Planverfasser NRW.URBAN  
Maßstab 1:15.000



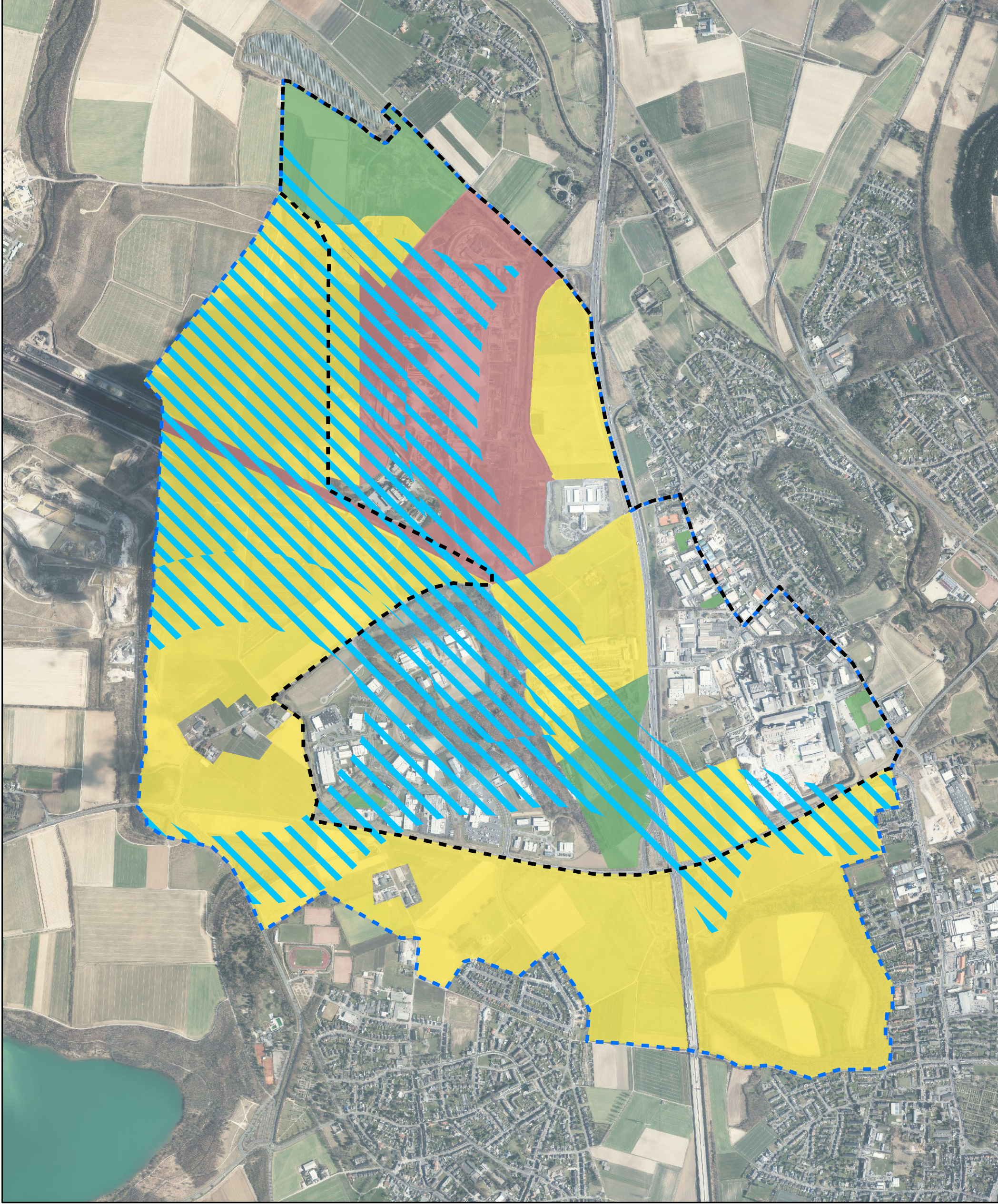
WMS NRW DOP20  
Quelle: Geobasis NRW



## Industriedreieck

Weisweiler - Inden - Stolberg

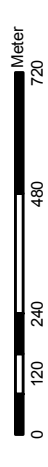
## Flächenverfügbarkeit



### Legende

- Untersuchungsbereich
- erweiterter Untersuchungsbereich
- GI-Ansiedlung >700m
- WA gem. Abstands-  
erlass NRW
- Kurzfristig verfügbar  
(bis 2 Jahre)
- Mittelfristig verfügbar  
(2-10 Jahre)
- Langfristig verfügbar (>  
10 Jahre)

Kataster  
Planstand 07.11.2017  
Planverfasser NRW.URBAN  
Maßstab 1:15.000



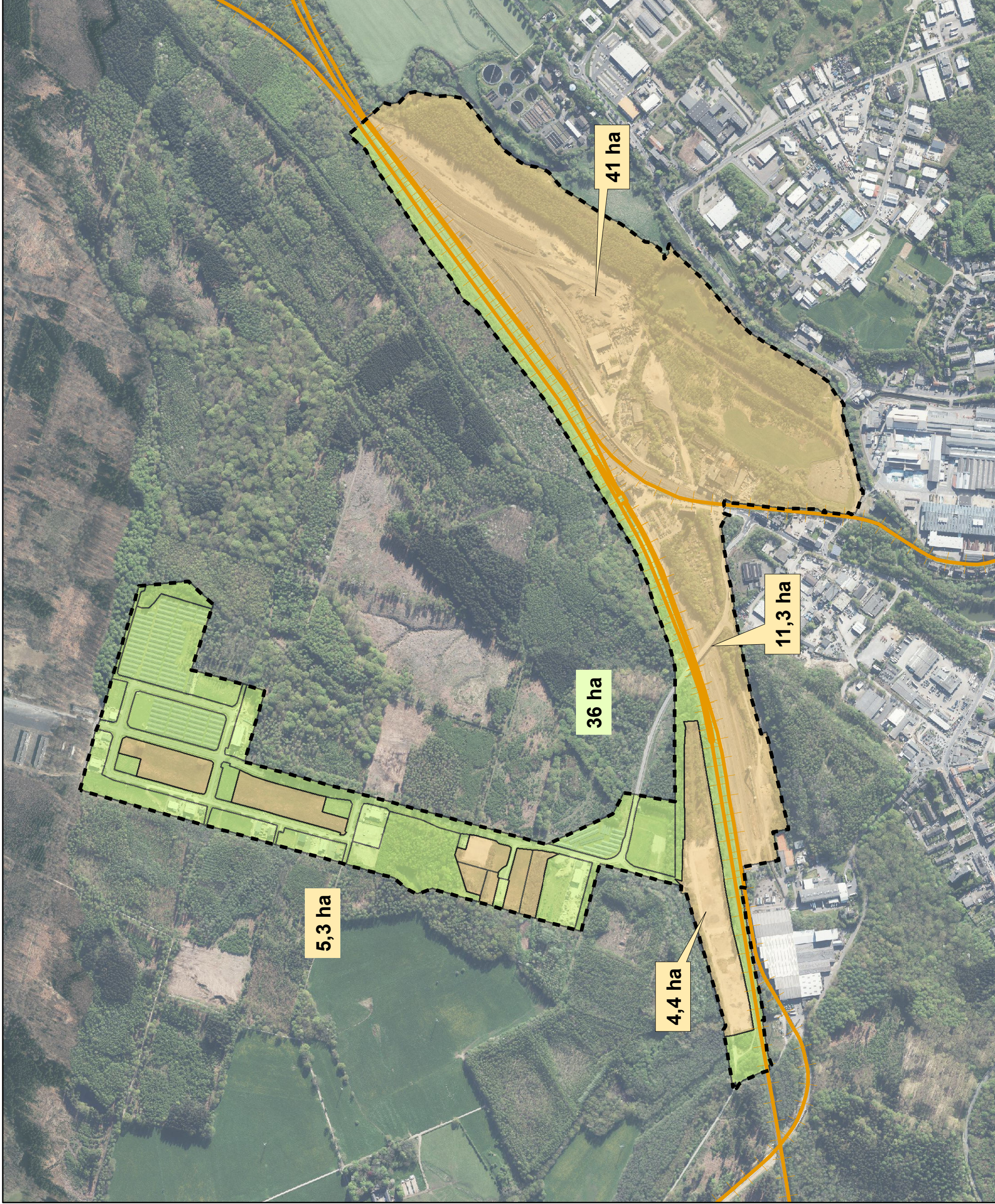
WMS NRW DOP20  
Quelle: Geobasis NRW



## Industriedreieck

Weisweiler - Inden - Stolberg

## Potenzialflächen



### Legende

- Untersuchungsbereich
- Bahn
- in Nutzung
- Potenzialflächen

Kataster  
Planstand 29.03.2018  
Planverfasser NRW.URBAN  
Maßstab 1:8.000

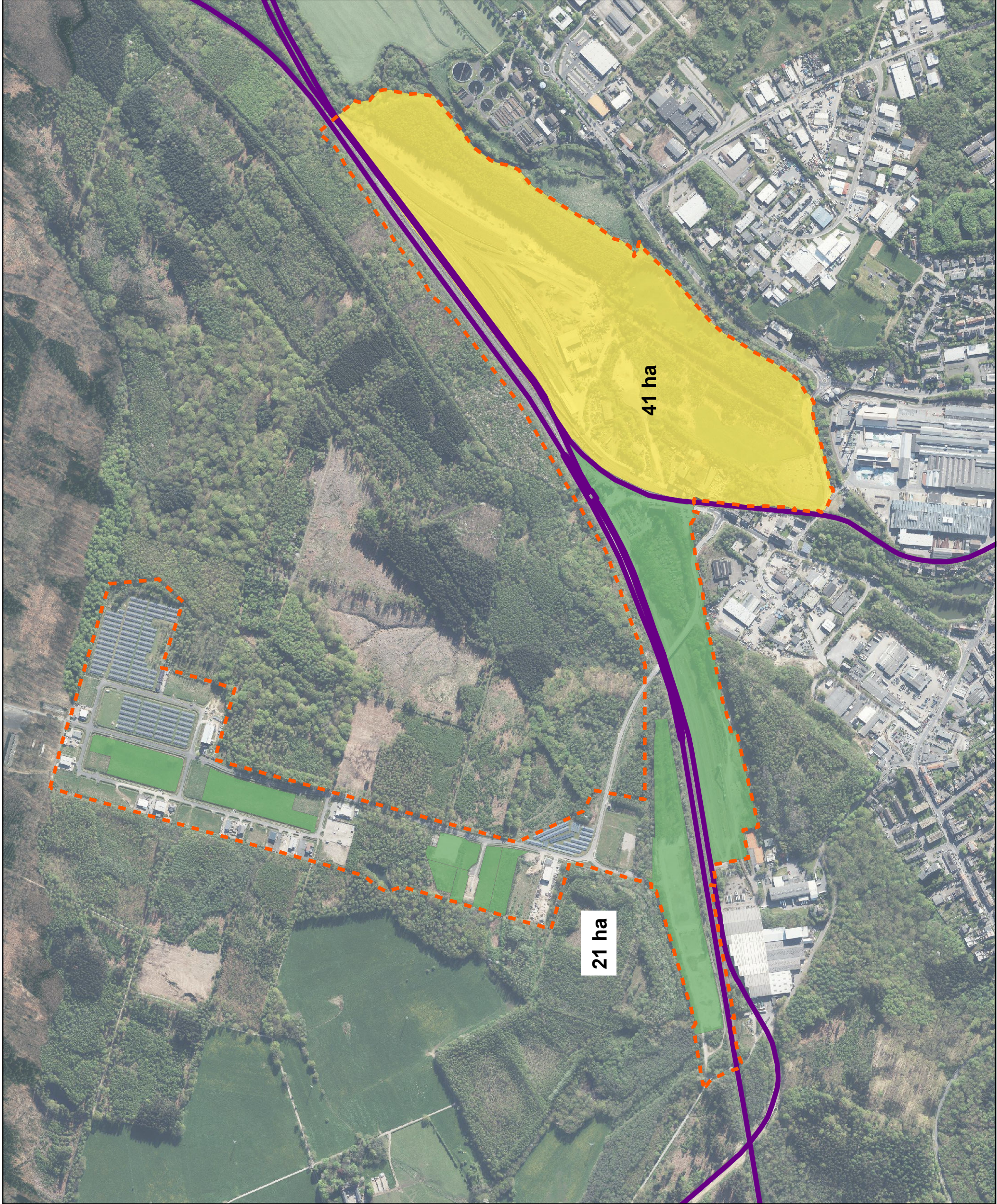
0 65 130 260 390  
Meter

WMS NRW DOP20  
Quelle: Geobasis NRW



# Industriedreieck

Weisweiler - Inden - Stolberg



## Legende

- Untersuchungsbereich
- Bahn
- 1) Kurzfristig verfügbare Fläche (< 2 Jahre)
- 2) Mittelfristig verfügbare Fläche (2-10 Jahre)

Kataster  
Planstand 29.03.2018  
Planverfasser NRW.URBAN  
Maßstab 1:8.000

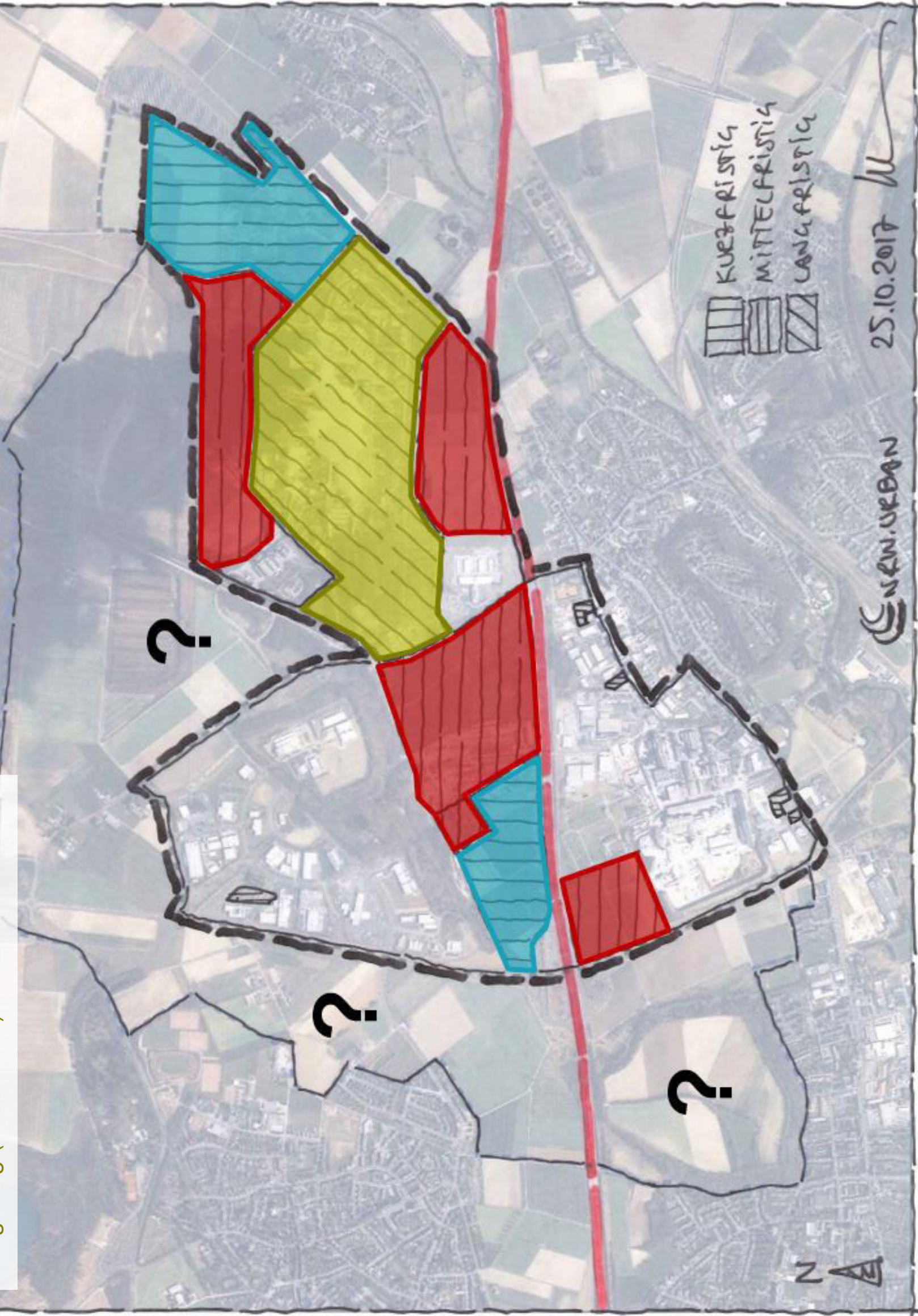


WMS NRW DOP20  
Quelle: Geobasis NRW



# STANDORT WEISWEILER / SZENARIO A VERKAUF NACH VERFÜGBARKEIT

Kurzfristig (ab sofort - 2 Jahre) - 50 ha  
Mittelfristig (>2 bis 10 Jahre) - 85 ha  
Langfristig (> 10 Jahre) - 100 ha



KURZFRISTIG  
MITTLERFRISTIG  
LANGFRISTIG

NEW.URBAN

25.10.2017





STANDORT STOLBERG / SZENARIO A VERKAUF NACH VERFÜGBARKEIT

Kurzfristig (ab sofort - 2 Jahre) 13 ha  
Mittelfristig (>2 bis 10 Jahre) 21 ha



NEW URBAN  
W

0 125 250 375 m  
26.10.2017

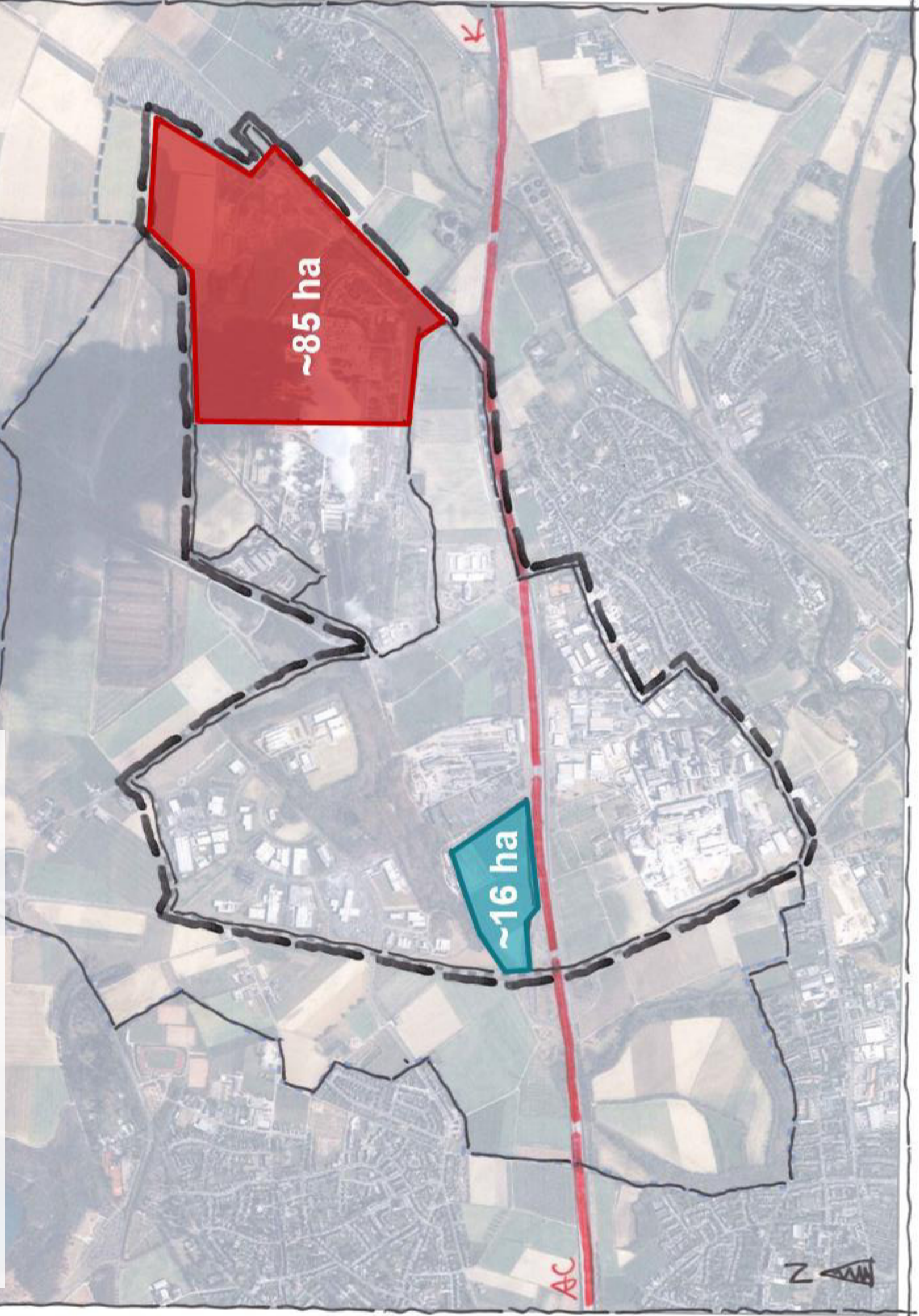
KURZFRISTIG    MITTELFRISTIG

N



STANDORT WEISWEILER / SZENARIO B FREIZEIT- & HANDELSNUTZUNGEN

Einzelhandel, z.B. IKEA + zus. Möbelhändler  
Referenz Köln Butzweilerhof - 12 ha  
Freizeitpark Referenz Soltau Heidepark 85 ha





STANDORT WEISWEILER / SCENARIO C  
- LOGISTIK -

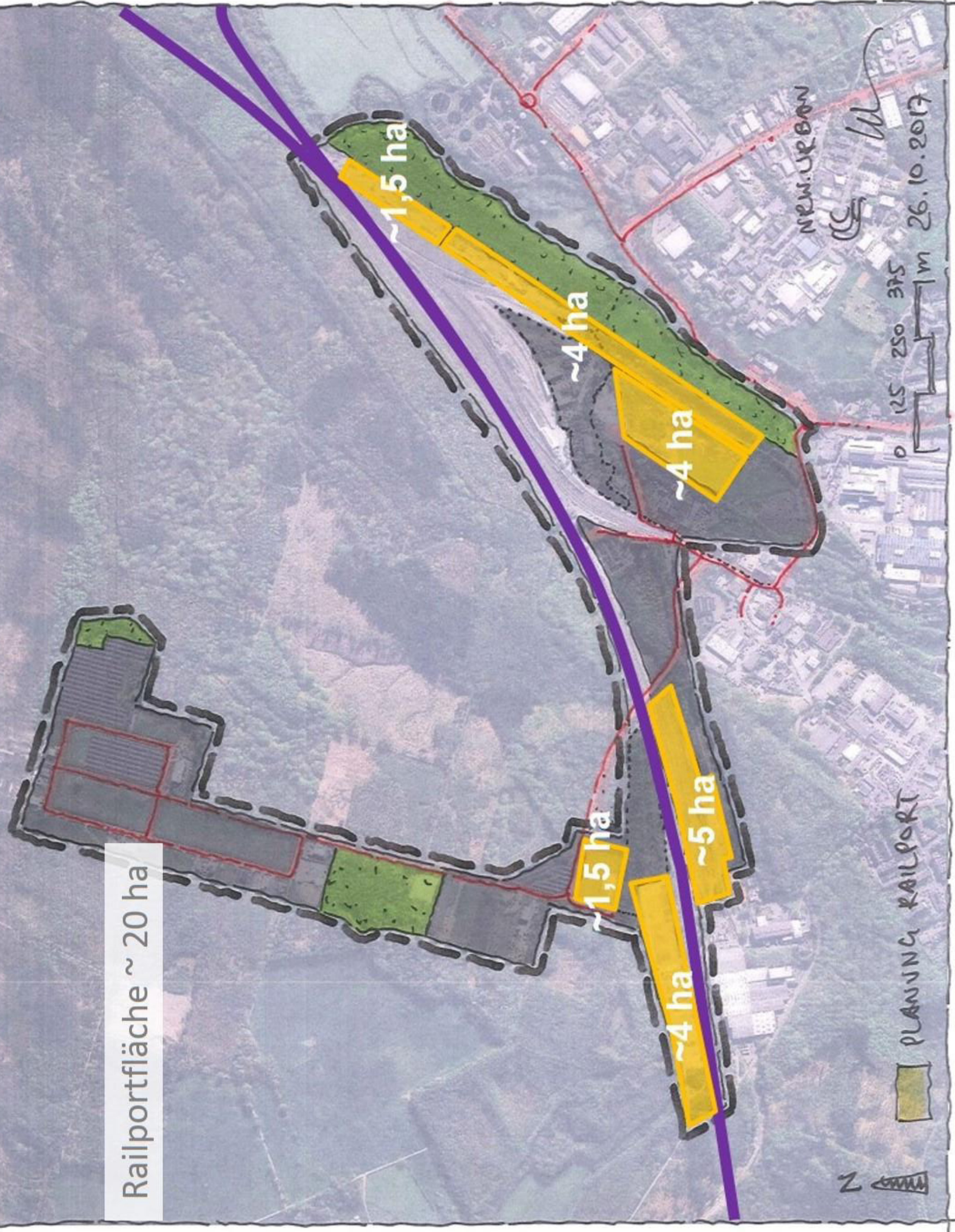
### Potentialflächen Logistikkaffines Gewerbe ~ 264 ha





STANDORT STOLBERG / SZENARIO C LOGISTIK

Railportfläche ~ 20 ha



PLANUNG RAILPORT

0 125 250 375 m

NEW URBAN

26.10.2017

~4 ha

~1,5 ha

~5 ha

~4 ha

~4 ha

~1,5 ha

~4 ha

~4 ha

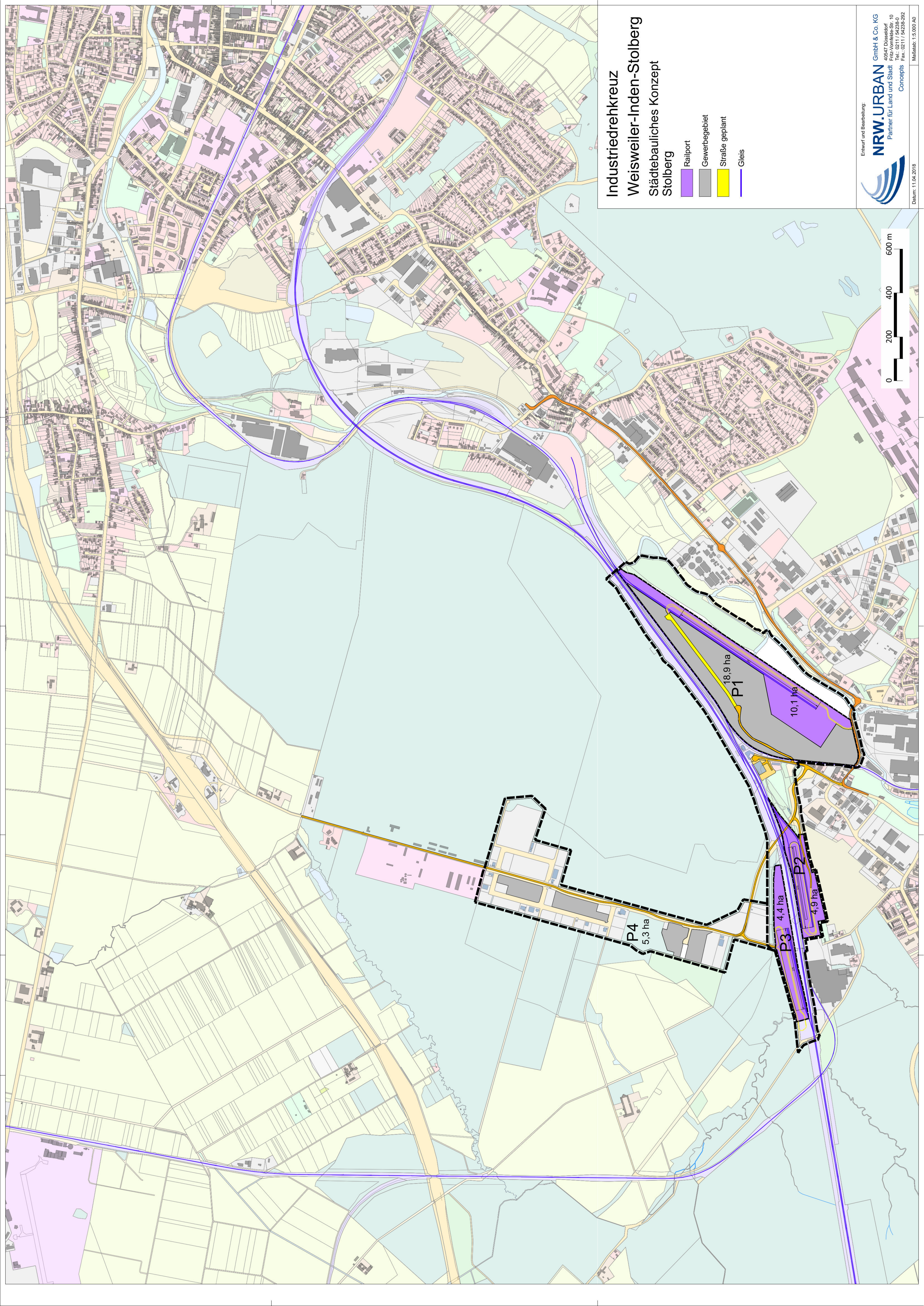


STANDORT WEISWEILER  
SZENARIOD / ENERGIEERZEUGUNG & PRODUKTION

### Potentialflächen energieintensive Produktionsbetriebe ~ 222 ha







**Industriedreieck  
Weisweiler-Inden-Stolberg**  
Städtebauliches Konzept  
Stolberg

- Railport
- Gewerbegebiet
- Straße geplant
- Gleis





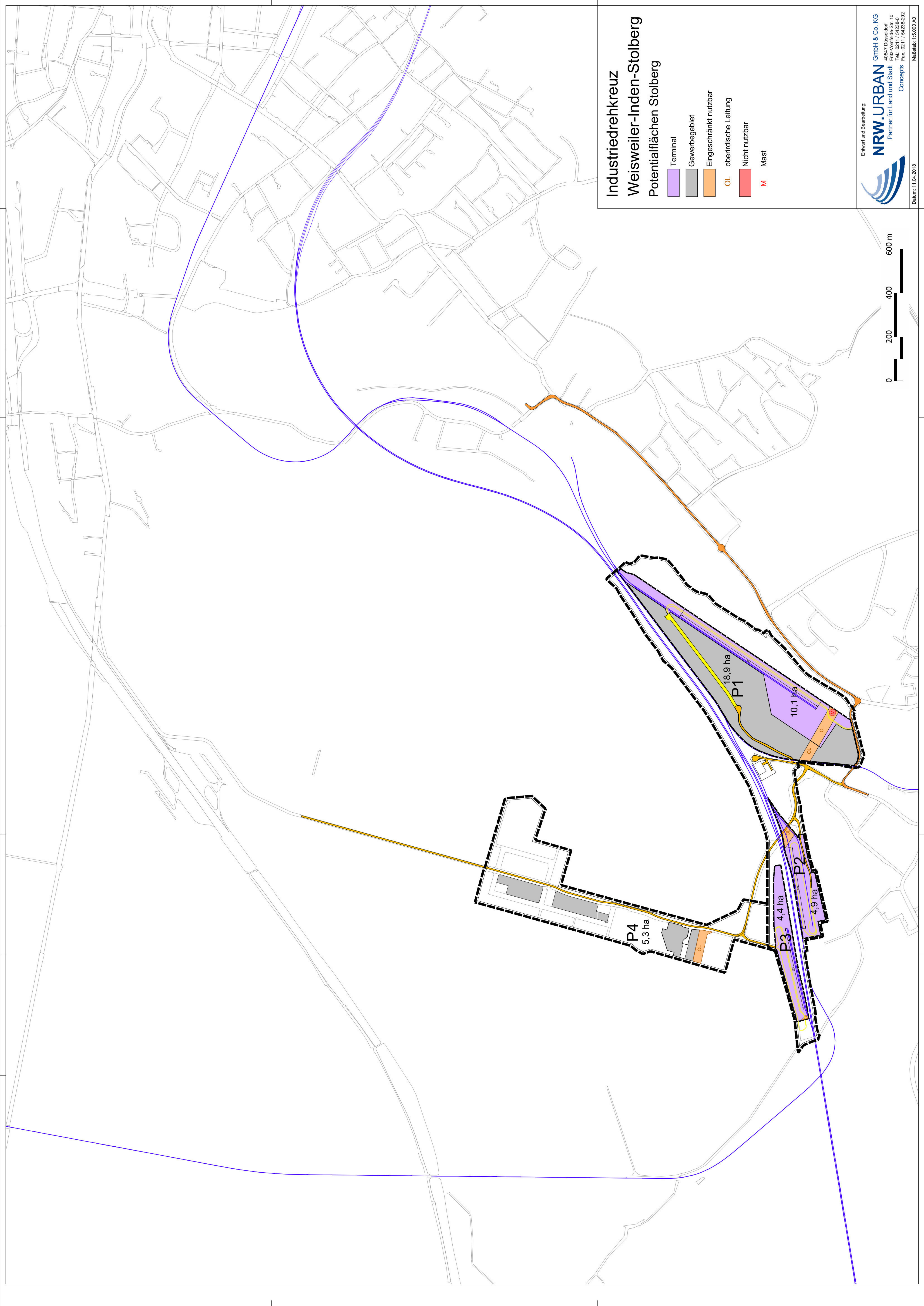


**Industriedreieck  
Weisweiler-Inden-Stolberg  
Städtebauliches Konzept  
Stolberg**

- Railport
- Gewerbegebiet
- Straße geplant
- Gleis
- oberirdische Leitung mit Schutzstreifen





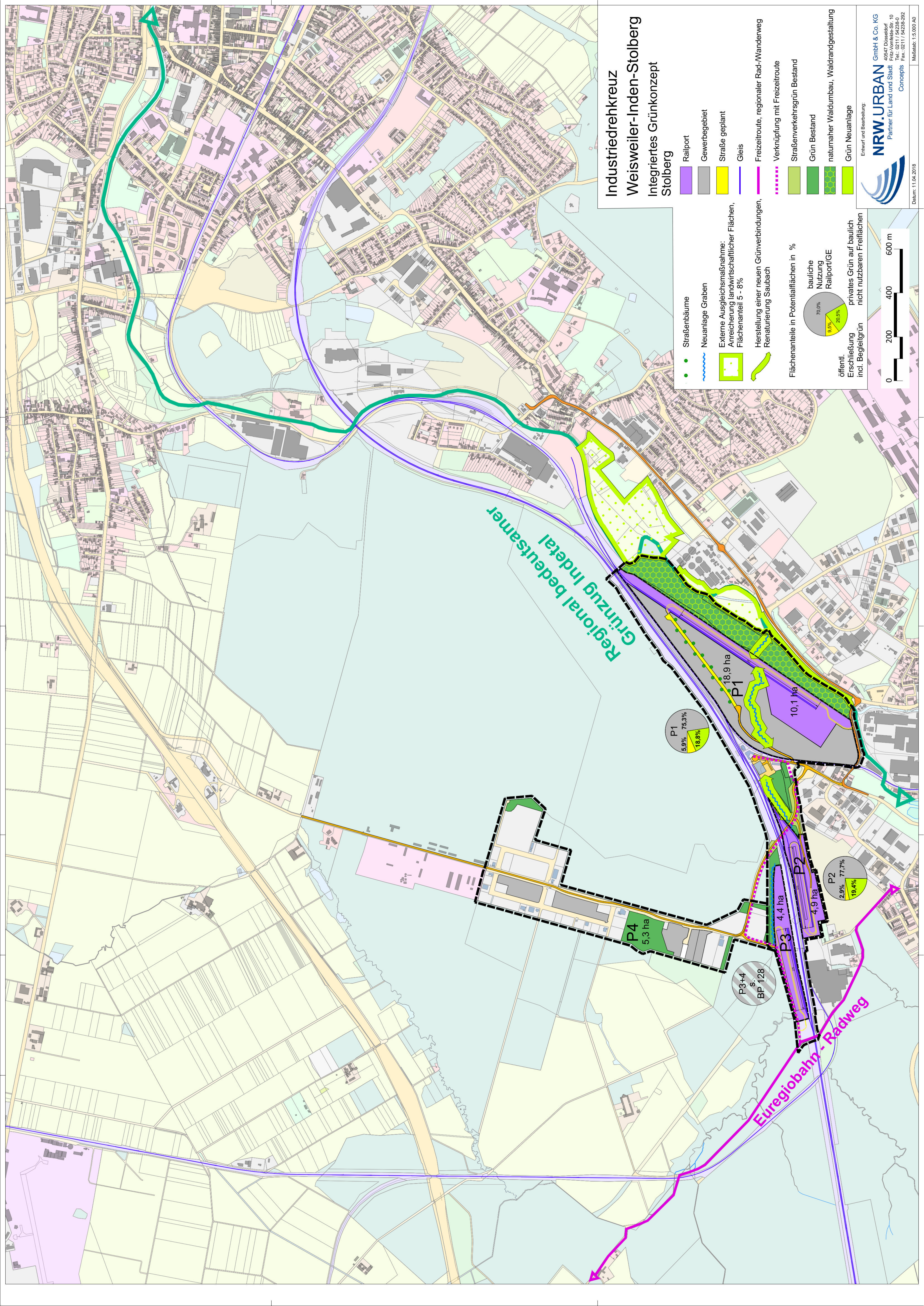


**Industriedrehkreuz  
Weisweiler-Inden-Stolberg**

**Potentialflächen Stolberg**

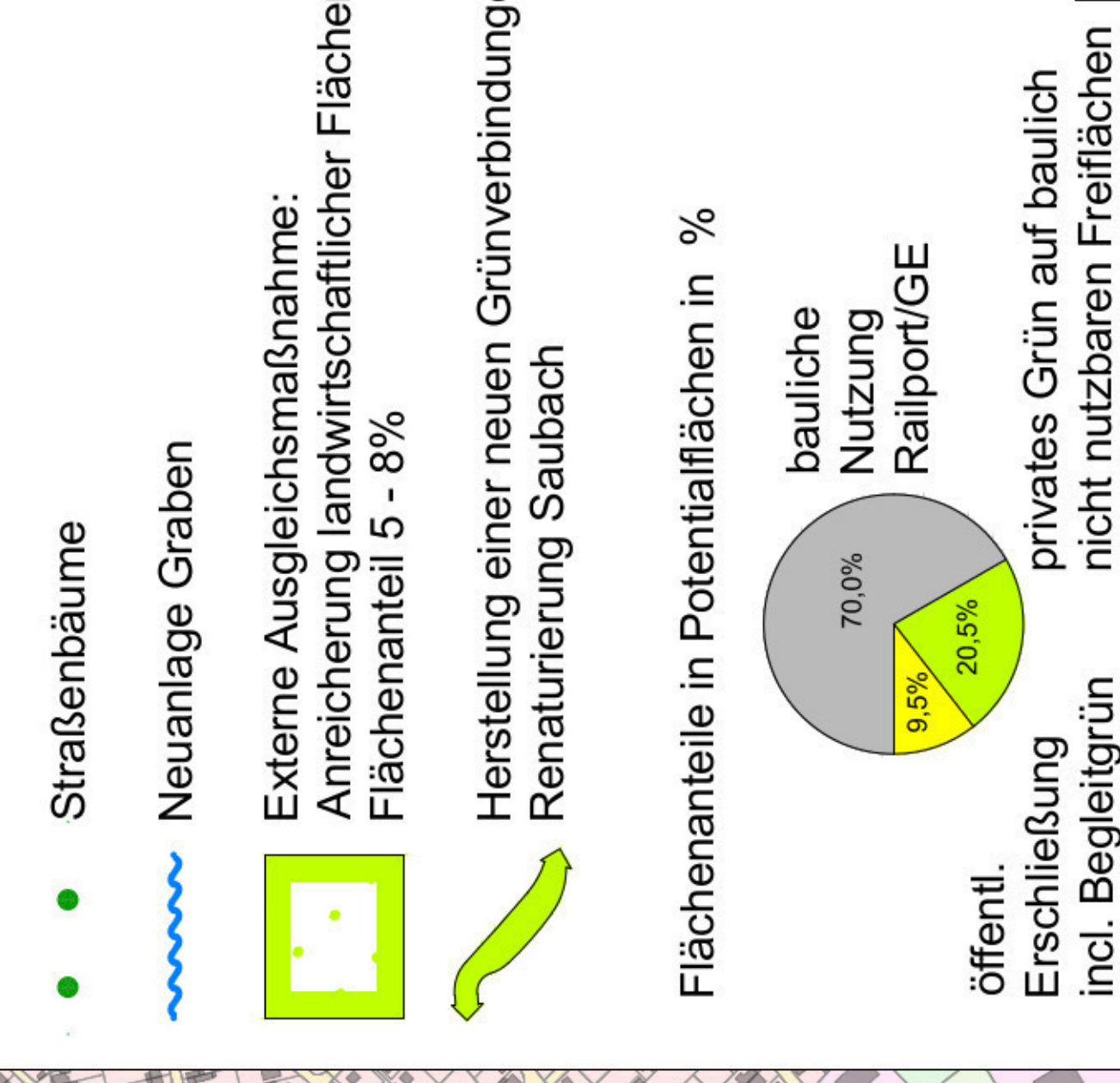
- Terminal
- Gewerbegebiet
- Eingeschränkt nutzbar
- OL oberirdische Leitung
- Nicht nutzbar
- M Mast





# Industriedreieck Weisweiler-Inden-Stolberg Integriertes Grünkonzept Stolberg

- Railport
- Gewerbegebiet
- Straße geplant
- Gleis
- Freizeitroute, regionaler Rad-Wanderweg
- Verknüpfung mit Freizeitroute
- Straßenverkehrsgrün Bestand
- Grün Bestand
- naturnaher Waldumbau, Waldrandgestaltung
- Grün Neuanlage
- Straßenbäume
- Neuanlage Graben
- Externe Ausgleichsmaßnahme: Anreicherung landwirtschaftlicher Flächen, Flächenanteil 5 - 8%
- Herstellung einer neuen Grünverbindungen, Renaturierung Saubach



Regional bedeutsamer Grünzug Indetal



P4  
5,3 ha

P3  
4,4 ha

P2  
4,9 ha

P1  
18,9 ha

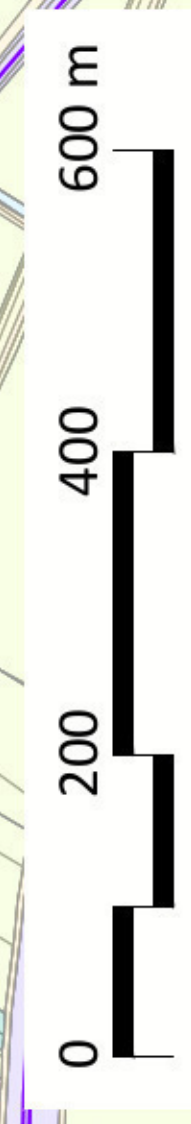
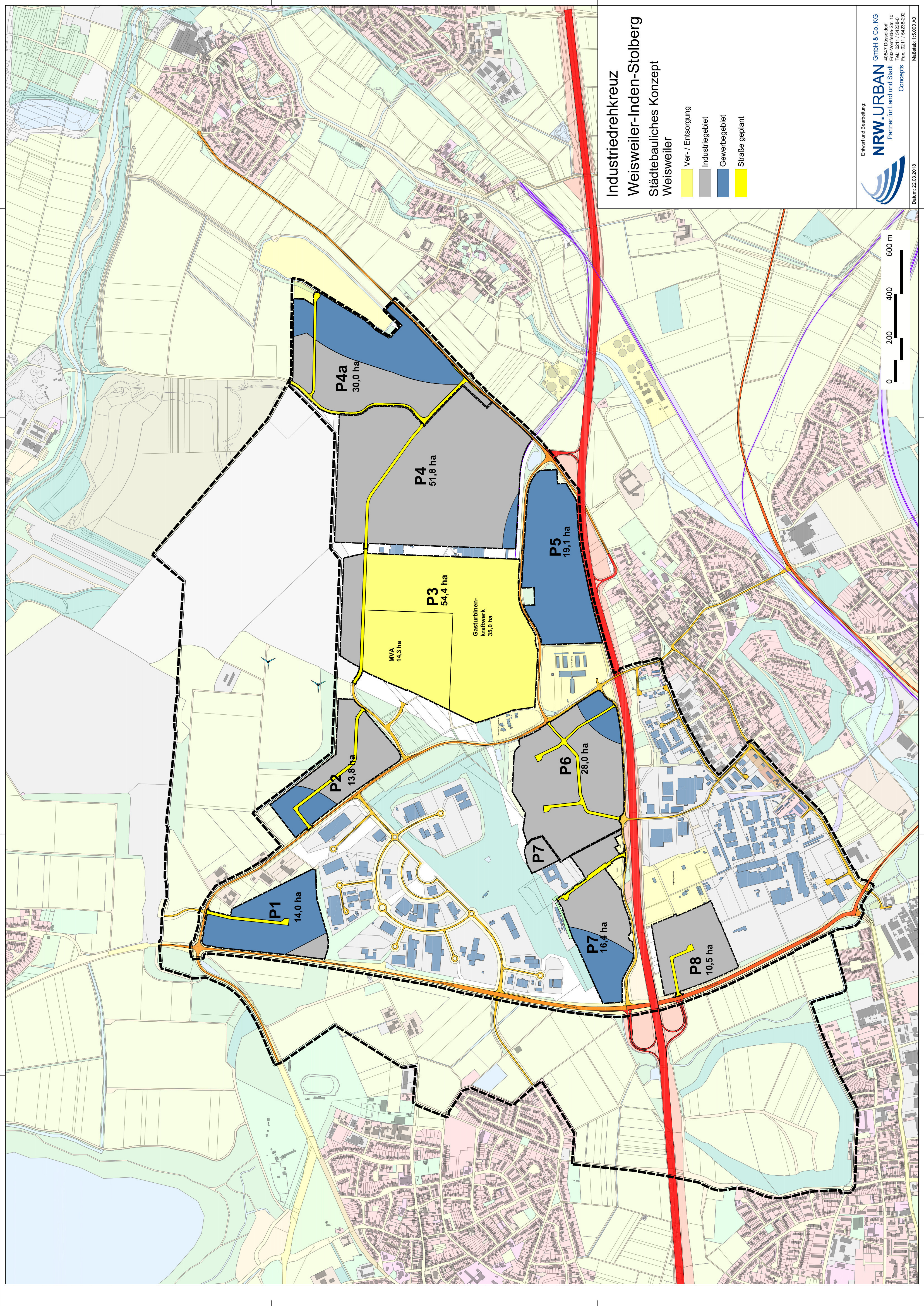
10,1 ha

Euregiobahn - Radweg

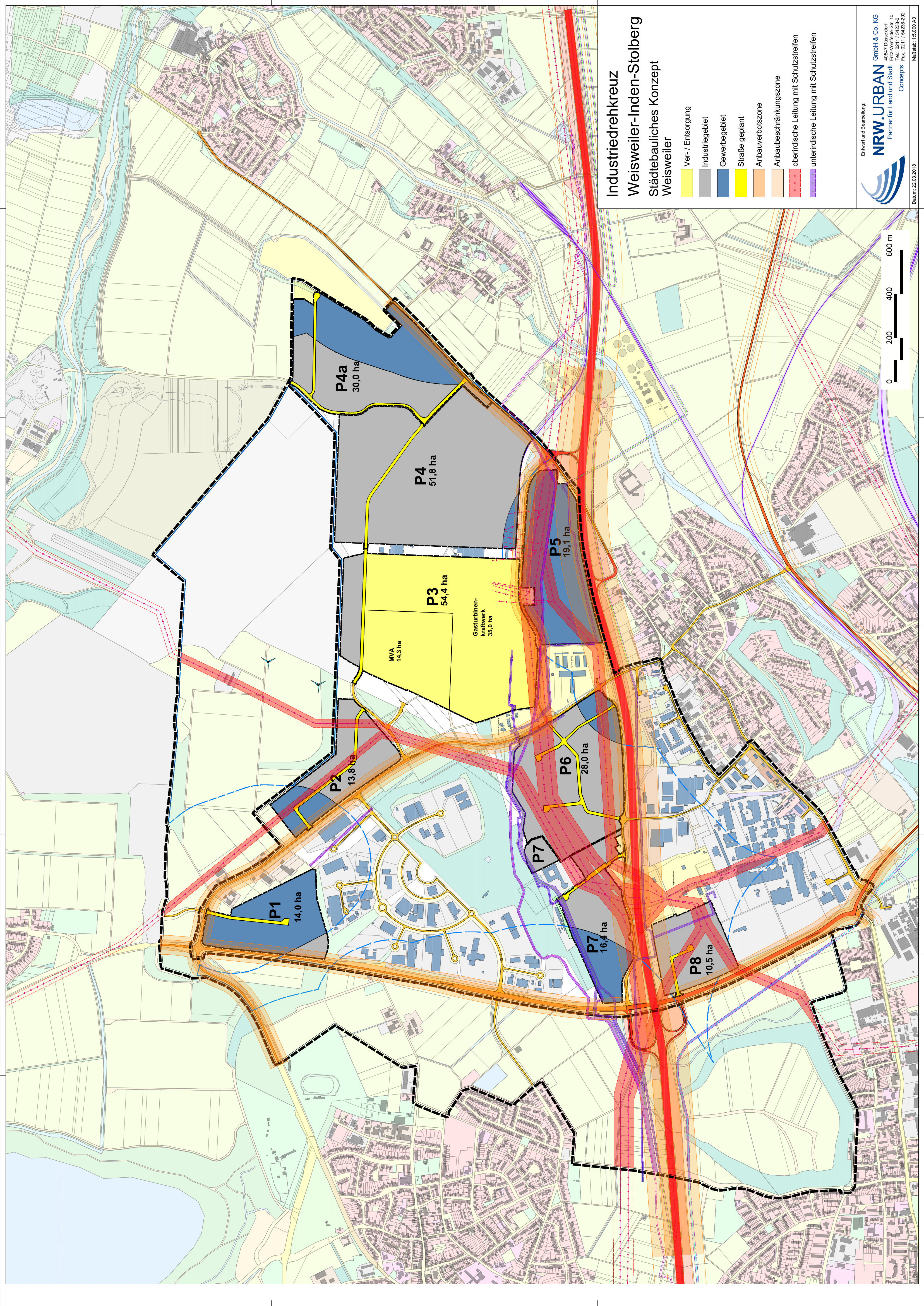


# Industriedreieck Weisweiler-Inden-Stolberg Städtebauliches Konzept Weisweiler

- Ver- / Entsorgung
- Industriegebiet
- Gewerbegebiet
- Straße geplant

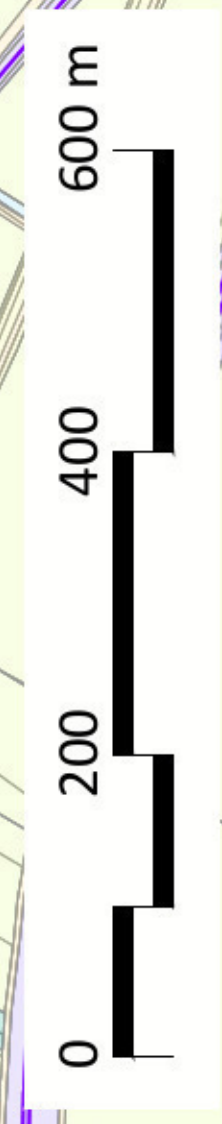




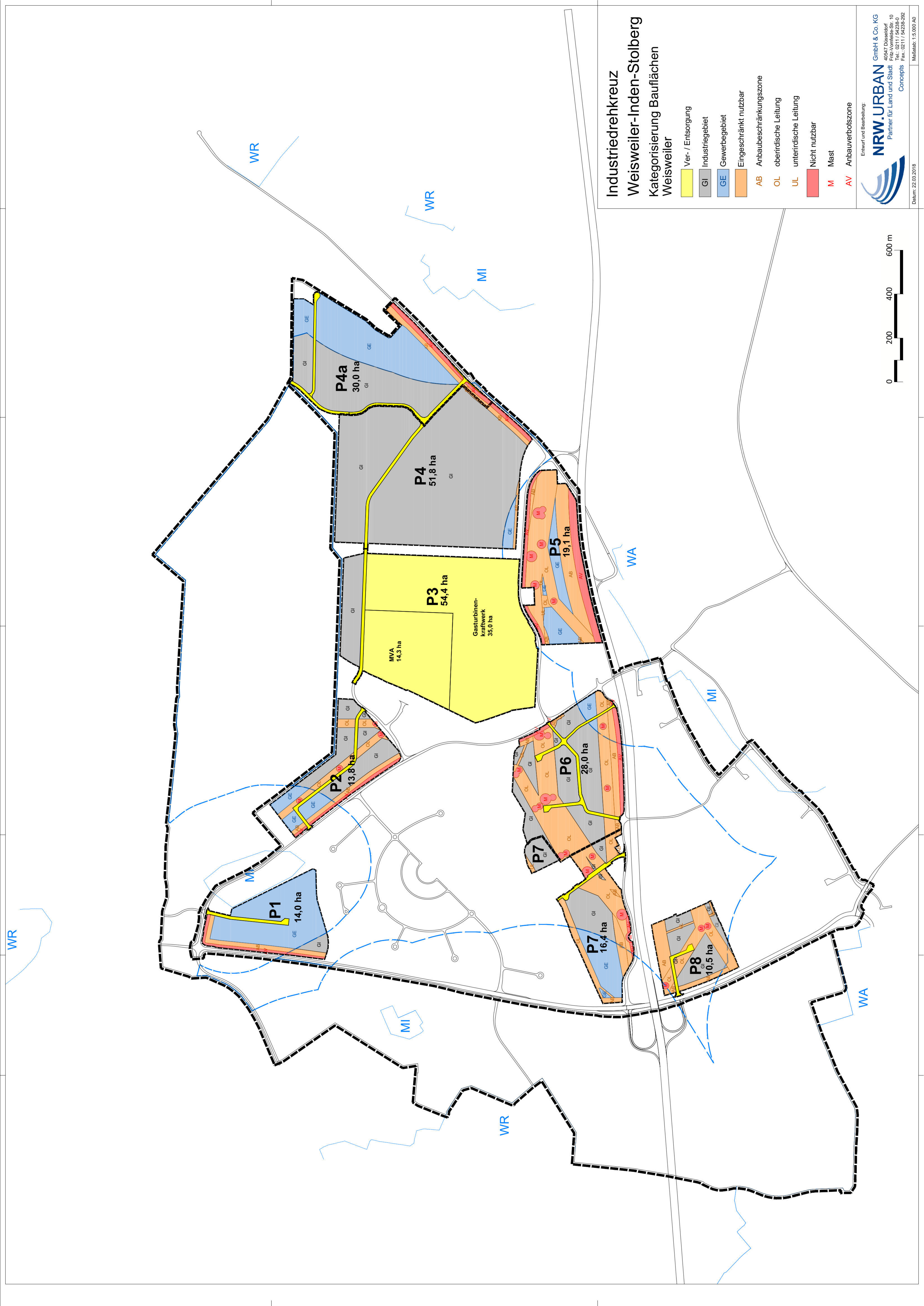


**Industriedreieck  
Weisweiler-Inden-Stolberg**  
Städtebauliches Konzept  
Weisweiler

- Ver- / Entsorgung
- Industriegebiet
- Gewerbegebiet
- Straße geplant
- Anbauverbotszone
- Anbaubeschränkungszone
- oberirdische Leitung mit Schutzstreifen
- unterirdische Leitung mit Schutzstreifen

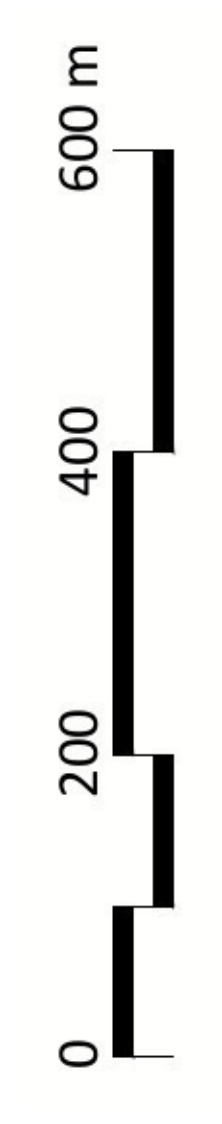






**Industriedreieck  
Weisweiler-Inden-Stolberg  
Kategorisierung Bauflächen  
Weisweiler**

- Ver- / Entsorgung
- Industriegebiet
- Gewerbegebiet
- Eingeschränkt nutzbar
- Anbaubeschränkungszone
- oberirdische Leitung
- unterirdische Leitung
- Nicht nutzbar
- Mast
- Anbauverbotszone





Renaturierungs-  
schwerpunkt  
Blausteinsee

Ausbau  
Grünverbindung

Wasserburgen-  
Route

Indeland-Route

"Grüner  
Brückenkopf"

Indeland-Route

Indeland-Route

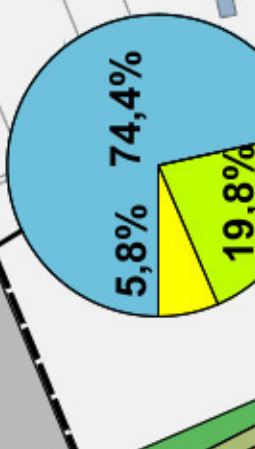
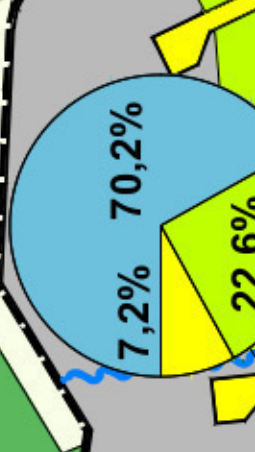
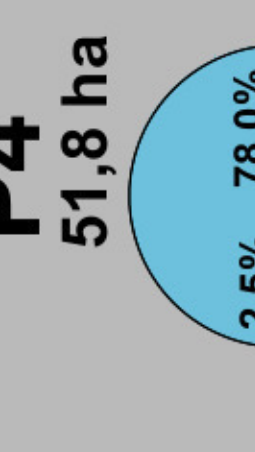
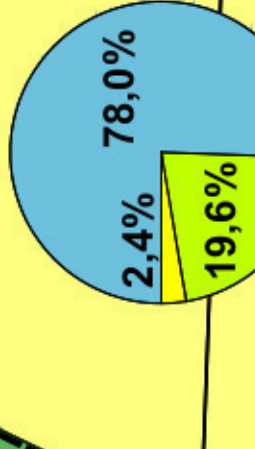
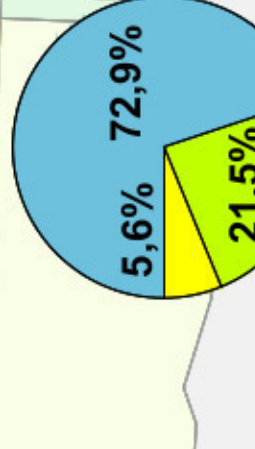
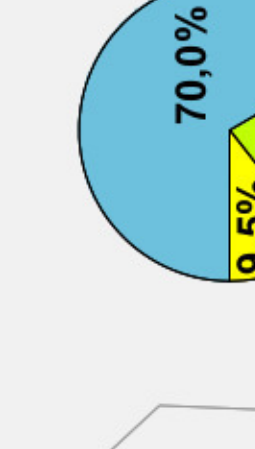
lokaler Grünzug -  
Grünzug Indetal

Bis auf Höhe  
Ortseinde  
Dürwiß

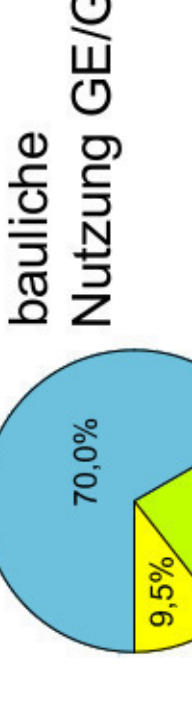
grüne  
Binnenstruktur

Herstellung  
Grünver-  
bindung

Regional bedeutsamer  
Grünzug Indetal



Flächenanteile in Potentialflächen in %



öffentlich  
Erschließung  
incl. Begleitgrün



Industriedreieck  
Weisweiler-Inden-Stolberg  
Integriertes Grünkonzept  
Weisweiler

- Herstellung, Ertüchtigung Kleintierdurchlass
- Straßenbäume
- wechsellnde Grünstruktur aus Hecken, Baumgruppen, Wiese
- Neuanlage Graben
- Externe Ausgleichsmaßnahme 1: Anreicherung landwirtschaftlicher Flächen, Flächenanteil 5 - 8%
- Externe Ausgleichsmaßnahme 2: Herstellung neuer Grünverbindungen
- Ver-/Entsorgung
- Industriegebiet
- Gewerbegebiet
- Straße geplant
- regionale Radwegroute
- neue Radweg-Verbindung
- Straßenverkehrsgrün Bestand
- Grün Bestand
- Grün Neuanlage