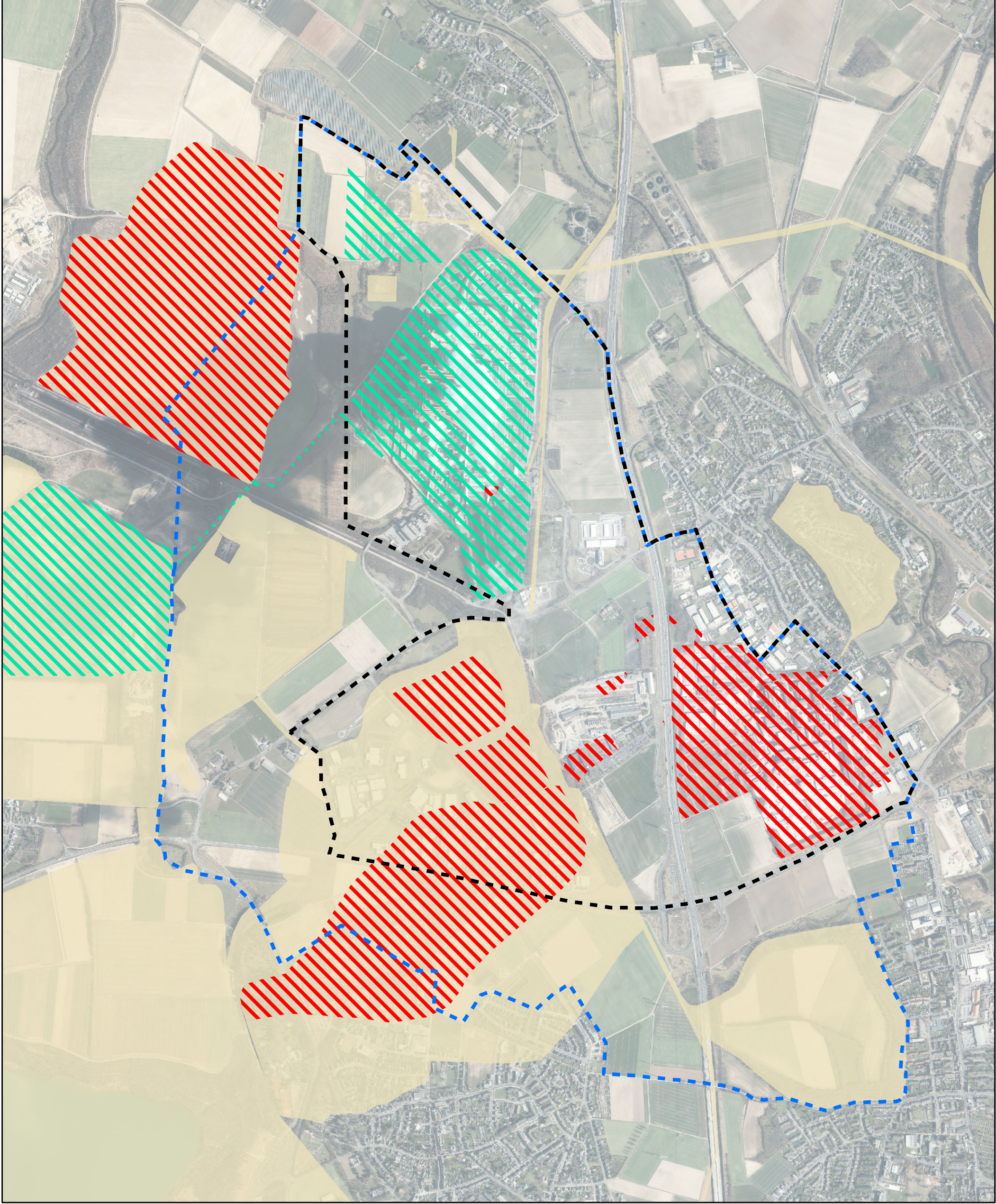


Industriedreieck

Weisweiler - Inden - Stolberg

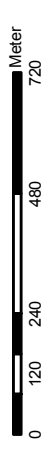
Auffüllbereiche und Altlasten



Legende

- Untersuchungsbereich
- erweiterter Untersuchungsbereich
- nachrichtlich erfasste Flächen zur Altlast
- Altlastenverdachtsflächen
- Auffüllbereiche
- Tagebau

Kataster
Planstand 27.10.2017
Planverfasser NRW.URBAN
Maßstab 1:15.000



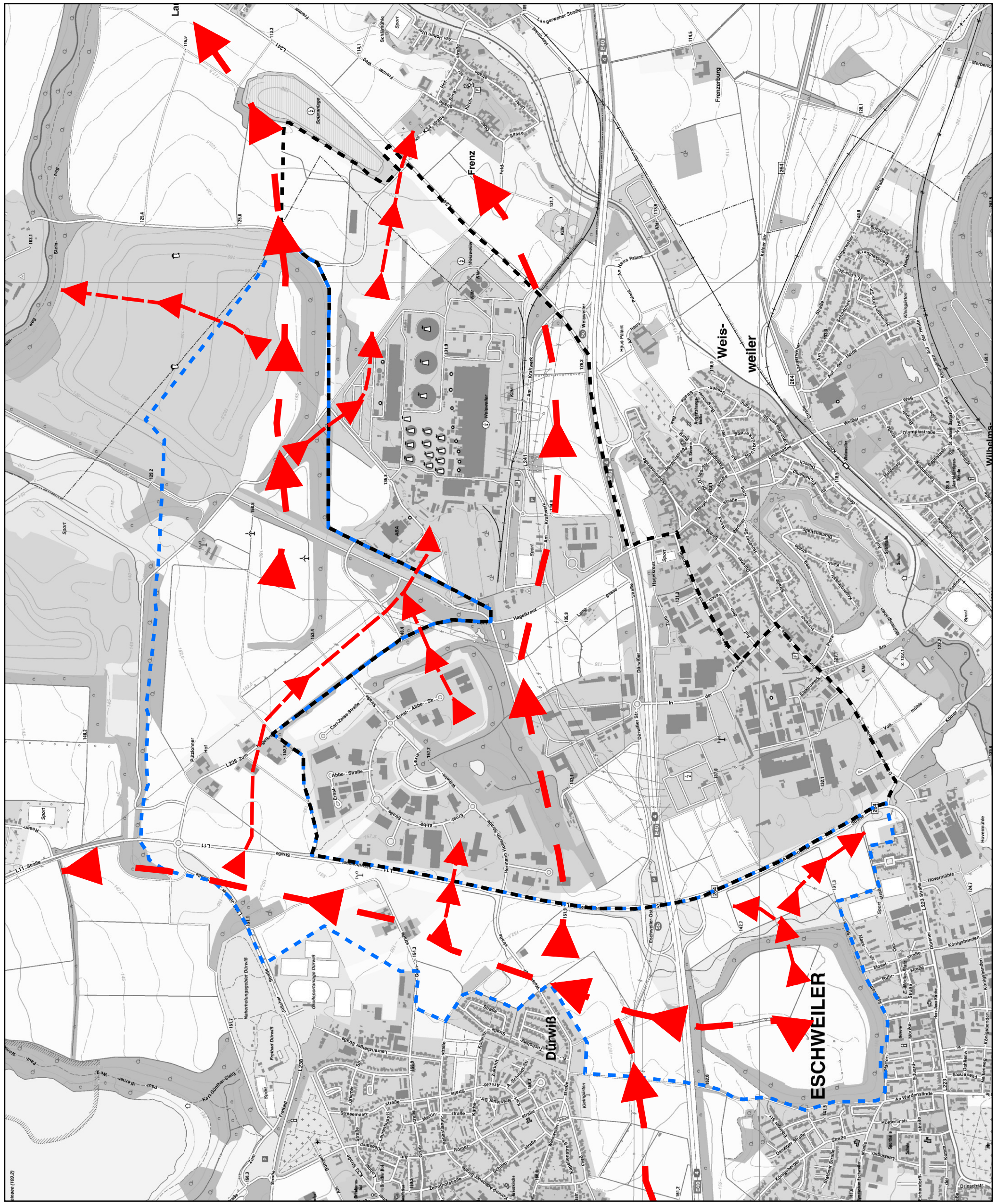
WMS NRW DOP20
Quelle: Geobasis NRW



Industriedreieck

Weisweiler - Inden - Stolberg

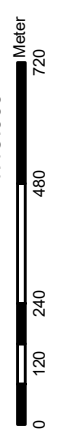
Lokalklima Durchlüftung



Legende

- Untersuchungs-bereich
- - - - - erweiterter Untersuchungs-bereich
- Kaltluftabfluss
- Kaltluftabfluss

Kataster 28.02.2018
Planstand NRW.URBAN
Planverfasser 1:15.000
Maßstab













WMS NRW DTK10
Quelle: Geobasis NRW

Industriedreieck

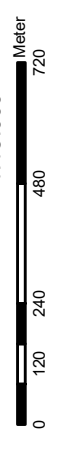
Weisweiler - Inden - Stolberg

Geschützte Landschaft und planungsrelevante Arten

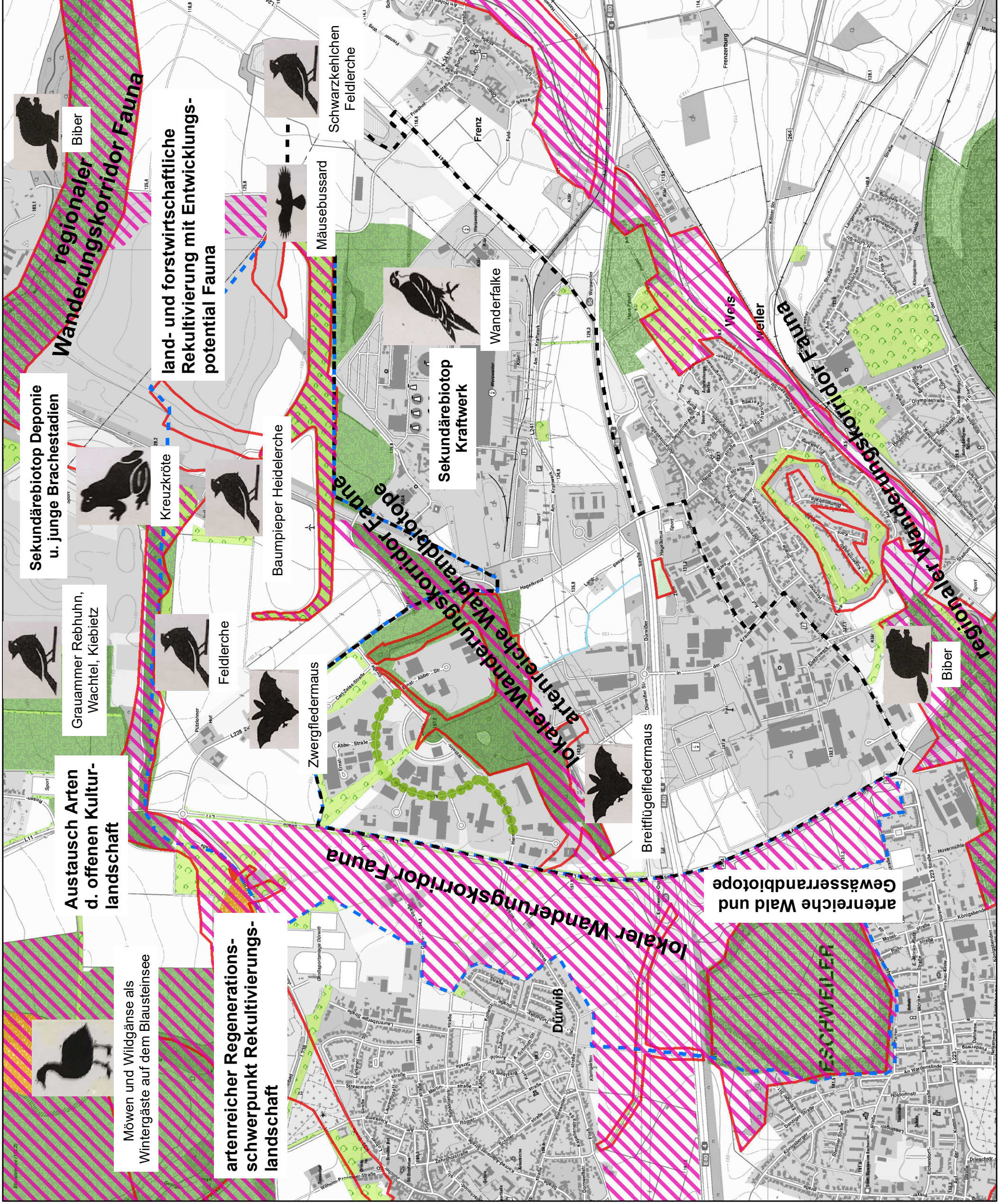
Legende

-  Untersuchungsbereich
-  erweiterter Untersuchungsbereich
-  planungsrelevante Art
-  Vorschlag Biotopverbundflächen LANUV
-  Geschützter Landschaftsbestandteil
-  Landschaftsschutzgebiet
-  Gesetzlich geschützte Allee
-  Vorschlag geschützter Landschaftsbestandteil LANUV
-  Wanderungskorridore Fauna
-  Bachlauf Köttelebach

Kataster 29.03.2018
Planstand NRW.URBAN
Planverfasser 1:15.000
Maßstab



WMS NRW DTK10
Quelle: Geobasis NRW





Ministerium für Wirtschaft, Innovation,
Digitalisierung und Energie
des Landes Nordrhein-Westfalen



Industriedreieck

Weisweiler - Inden - Stolberg

Landschaftsplan Ziele

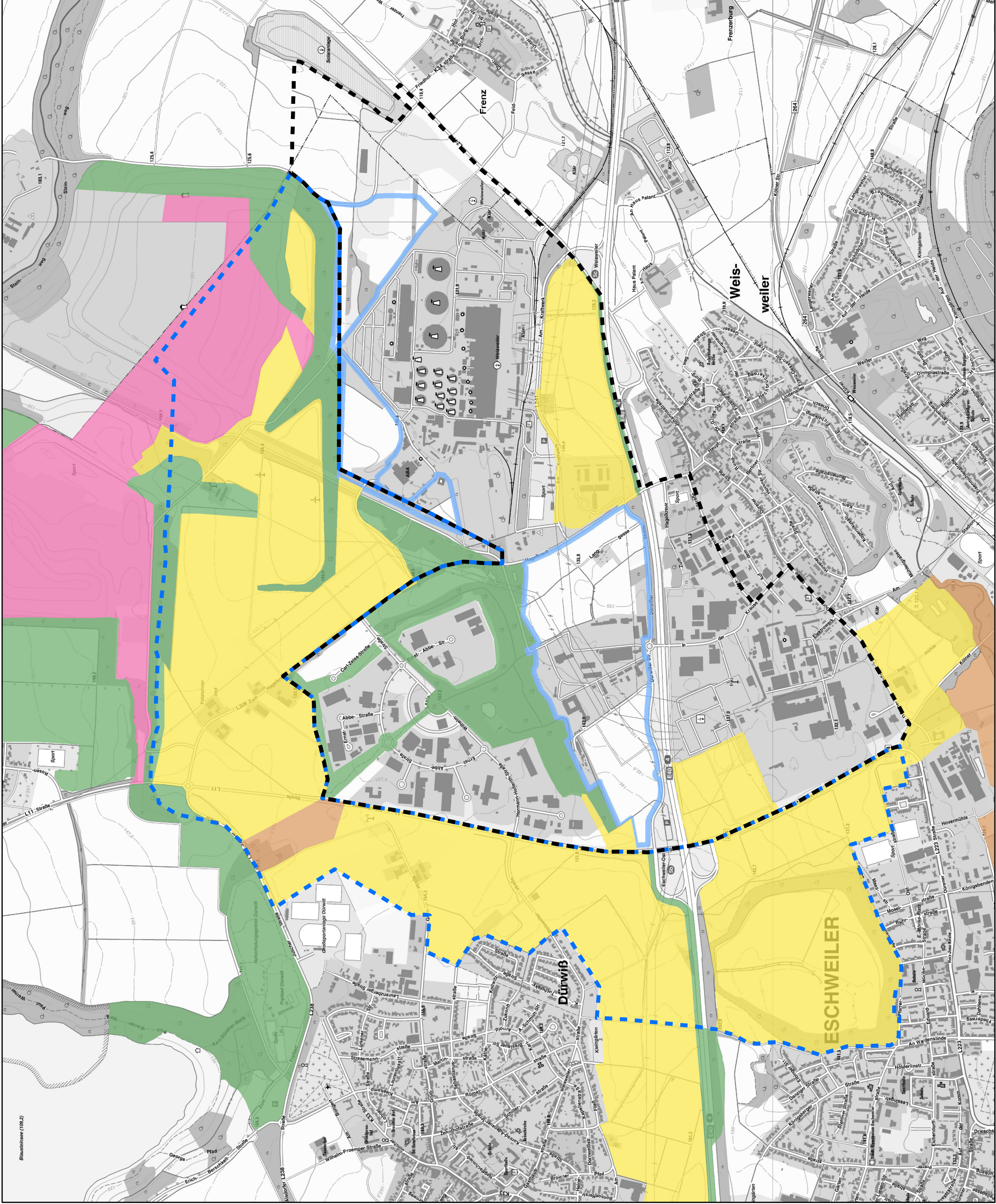
Legende

- Untersuchungsbereich
- erweiterter Untersuchungsbereich
- Erhaltung
- Anreicherung
- Wiederherstellung
- Biotopentwicklung
- Temporäre Erhaltung

Kataster 23.01.2018
Planstand NRW.URBAN
Planverfasser 1:15.000
Maßstab



WMS NRW DTK10
Quelle: Geobasis NRW



Industriedreieck

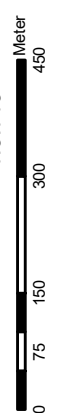
Weisweiler - Inden - Stolberg

Flächennutzungsplan

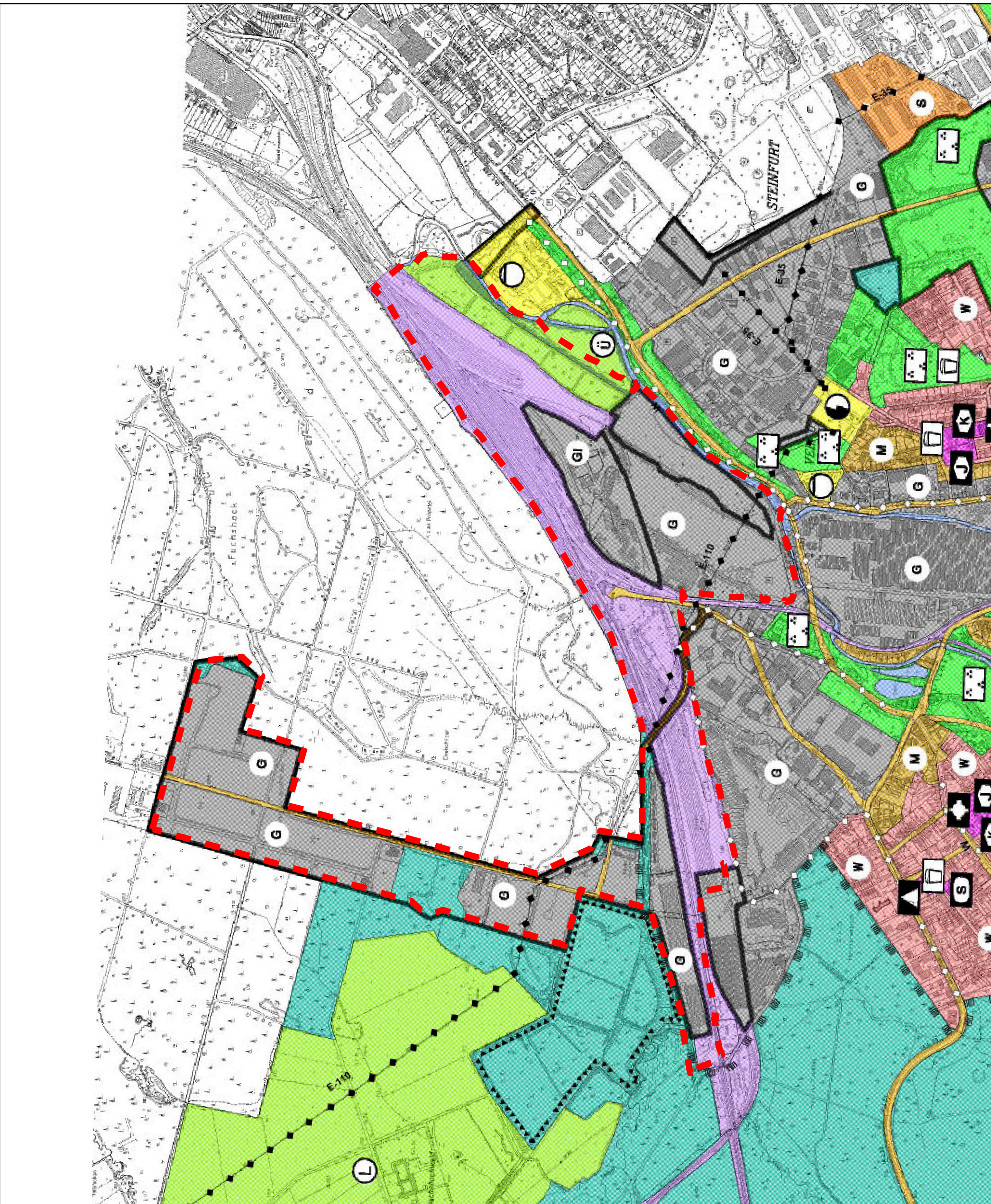
Legende

- Untersuchungsbereich
- Wohnbauflächen
- Gemischte Bauflächen
- Kerngebiete
- Gewerbliche Bauflächen
- Sonderbauflächen
- Flächen für den
Gemeinbedarf
- Flächen für die
überörtlichen und
örtlichen
Hauptverkehrsstraßen
- Bahnanlagen
- Wasserflächen
- Flächen für
Versorgungsanlagen
- Grünflächen
- Flächen für die
Landwirtschaft
- Wald

Kataster
Planstand 16.04.2018
Planverfasser NRW.URBAN
Maßstab 1:9.719



WMS NRW DOP20
Quelle: Geobasis NRW



Industriedrehkreuz

Weisweiler - Inden - Stolberg

Nutzungen

Legende

■ Untersuchungsgebiet

—+— Bahn

■ Bahnfläche

■ Gebäude

■ Wasser

■ Gewerbe

■ Wohnen

■ Mischnutzung

■ vermarktbare GE-
Flächen

■ Grünfläche

■ Wald

■ Mobilfunkmast

■ Parkplatz

■ Photovoltaik

■ Straße

Kataster

Planstand 29.01.2018

Planverfasser NRW.URBAN

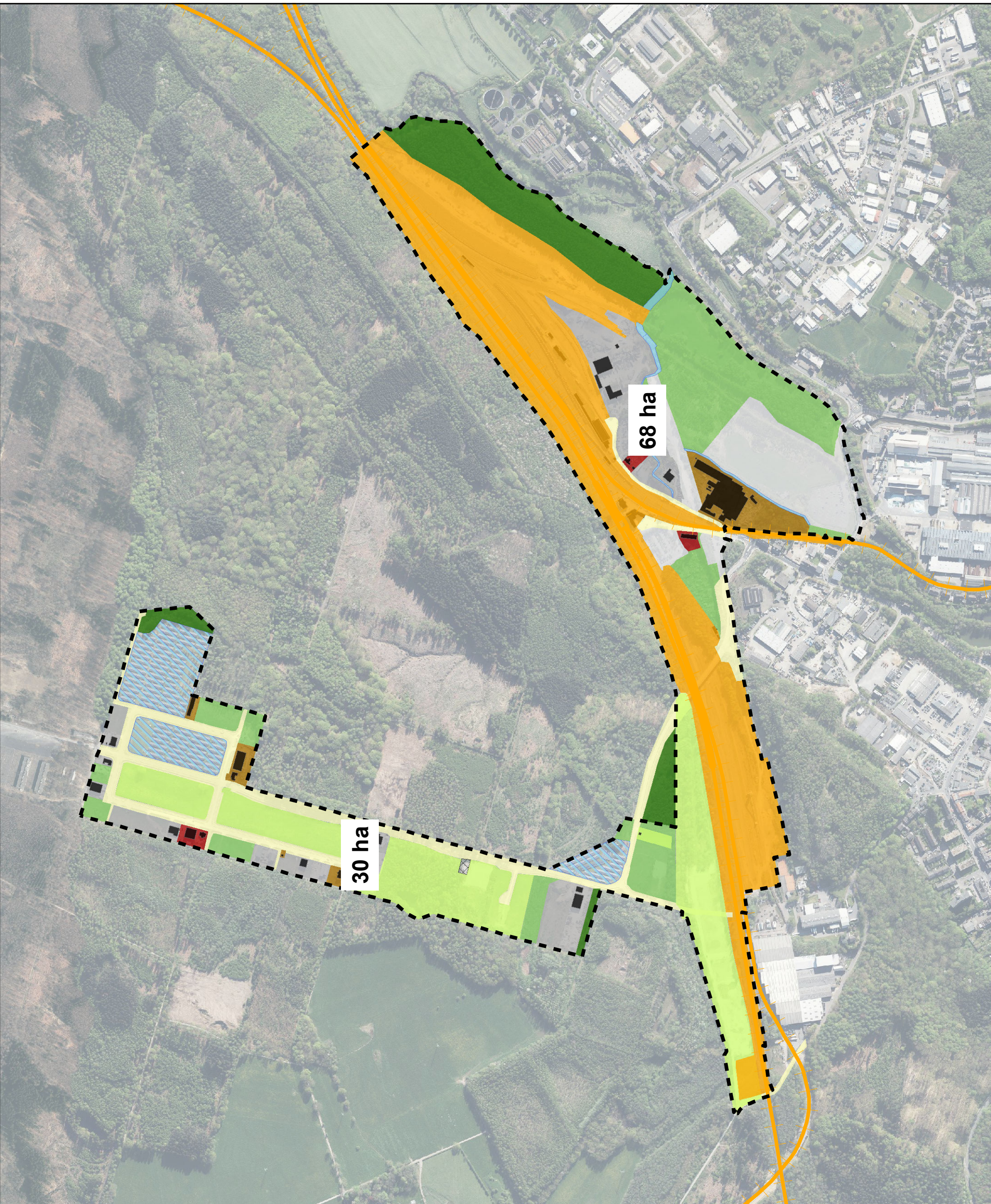
Maßstab 1:8.000

0 62,5 125 250 375
Meter

WMS NRW DOP20

Quelle: Geobasis NRW

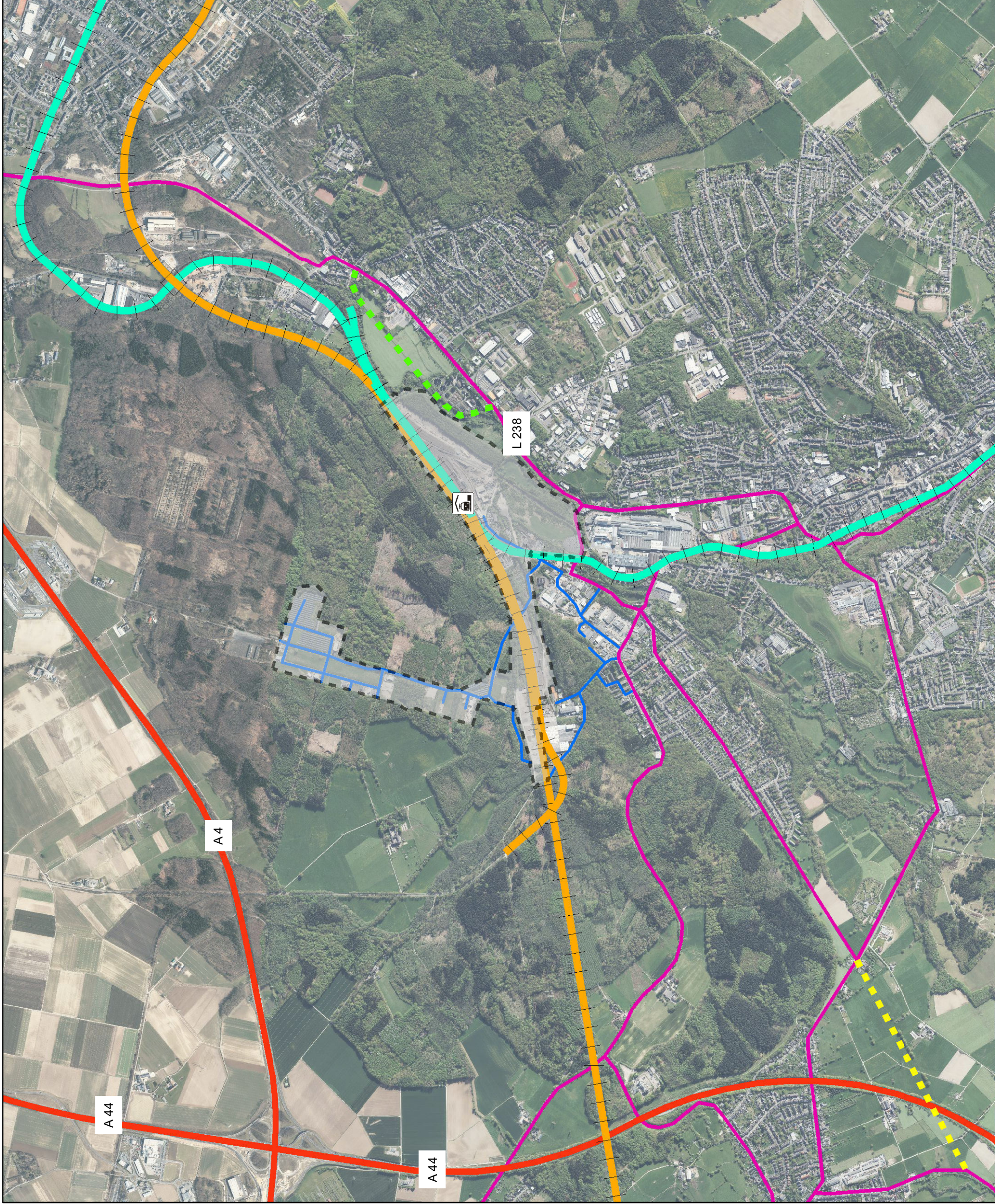
N



Industriedreieck

Weisweiler - Inden - Stolberg

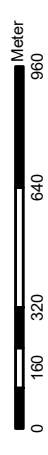
Verkehrliche Erschließung



Legende

- Untersuchungsbereich
- 3. BA L 238n
- geplanter Anschluss
A44 Eilendorf
- DB-Trasse
- Euregiobahntrasse
- Autobahn
- Landesstraße
- innere Erschließung

Kataster
Planstand 06.11.2017
Planverfasser NRW.URBAN
Maßstab 1:20.000

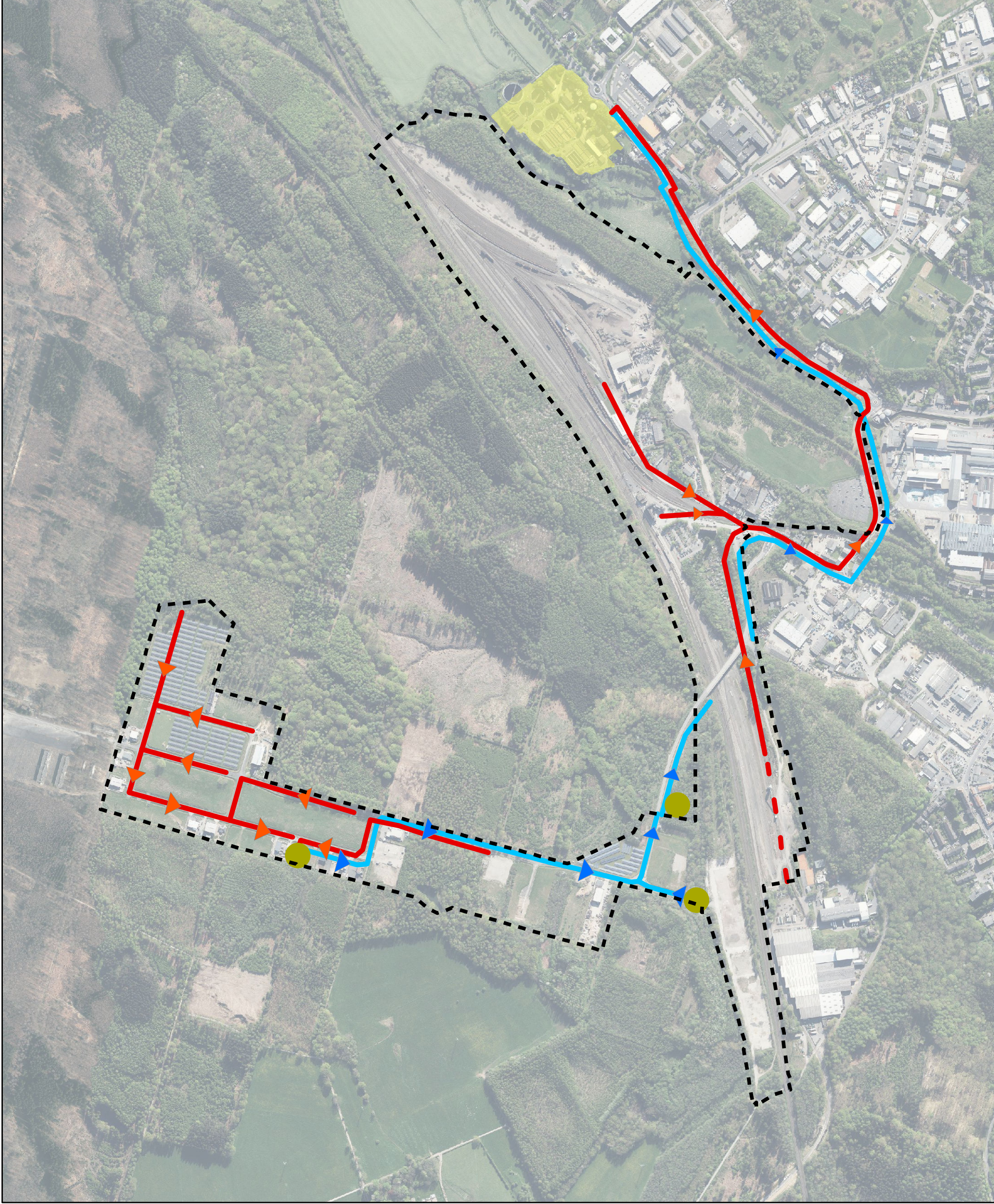


WMS NRW DOP20
Quelle: Geobasis NRW

Industriedreieck

Weisweiler - Inden - Stolberg

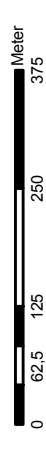
Entwässerung



Legende

- Untersuchungsbereich
- Abwasserbeanlage
- Druckleitung
- MW-Freigefälle
- Kläranlagen

Kataster
Planstand 21.12.2017
Planverfasser NRW.URBAN
Maßstab 1:8.000

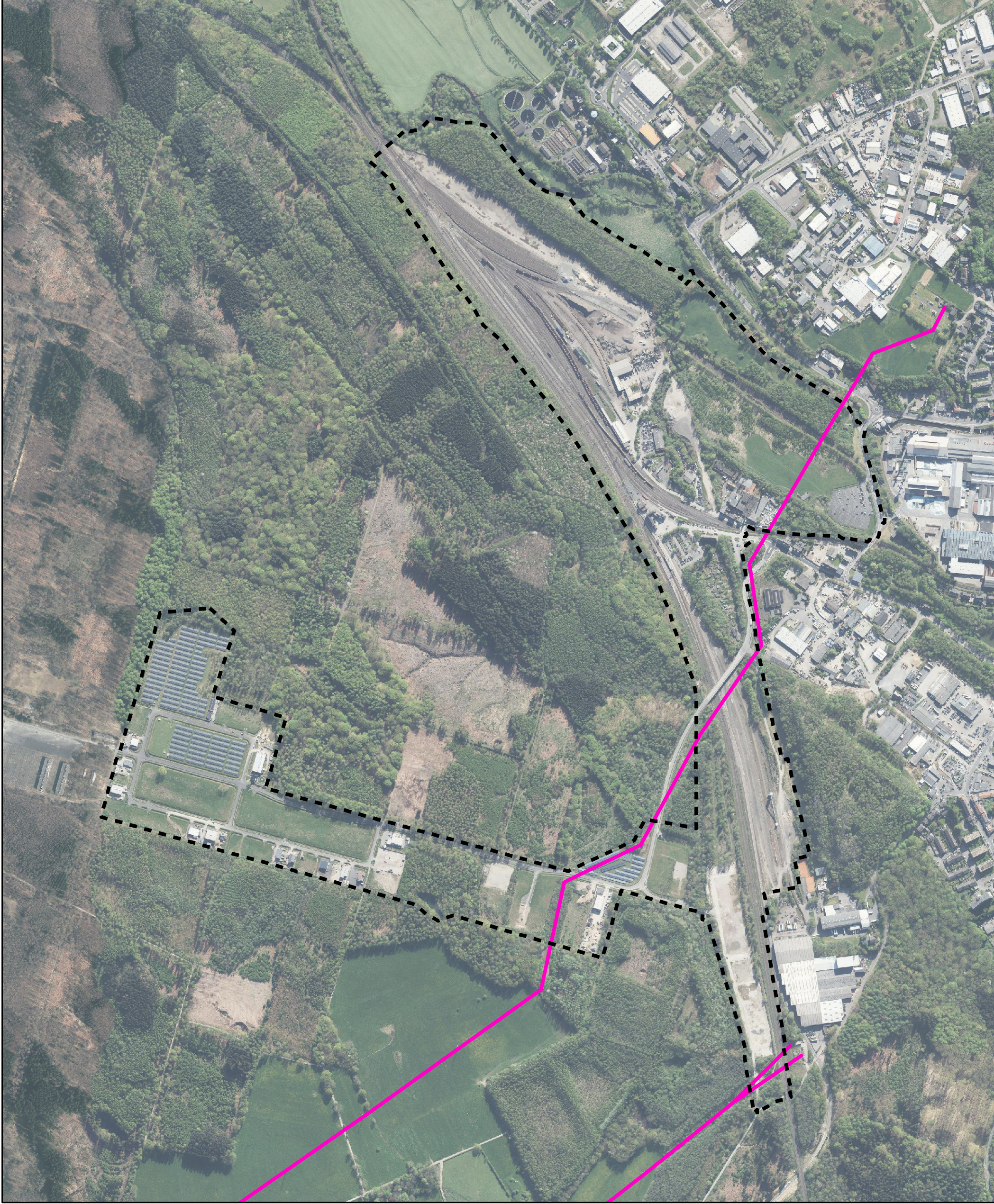


WMS NRW DOP20
Quelle: Geobasis NRW

Industriedreieck

Weisweiler - Inden - Stolberg

Hochspannungs- leitungen



Legende

- Umriss_Stolberg
- Hochspannungs-
leitungen

Kataster
Planstand 18.09.2017
Planverfasser NRW.URBAN
Maßstab 1:8.000

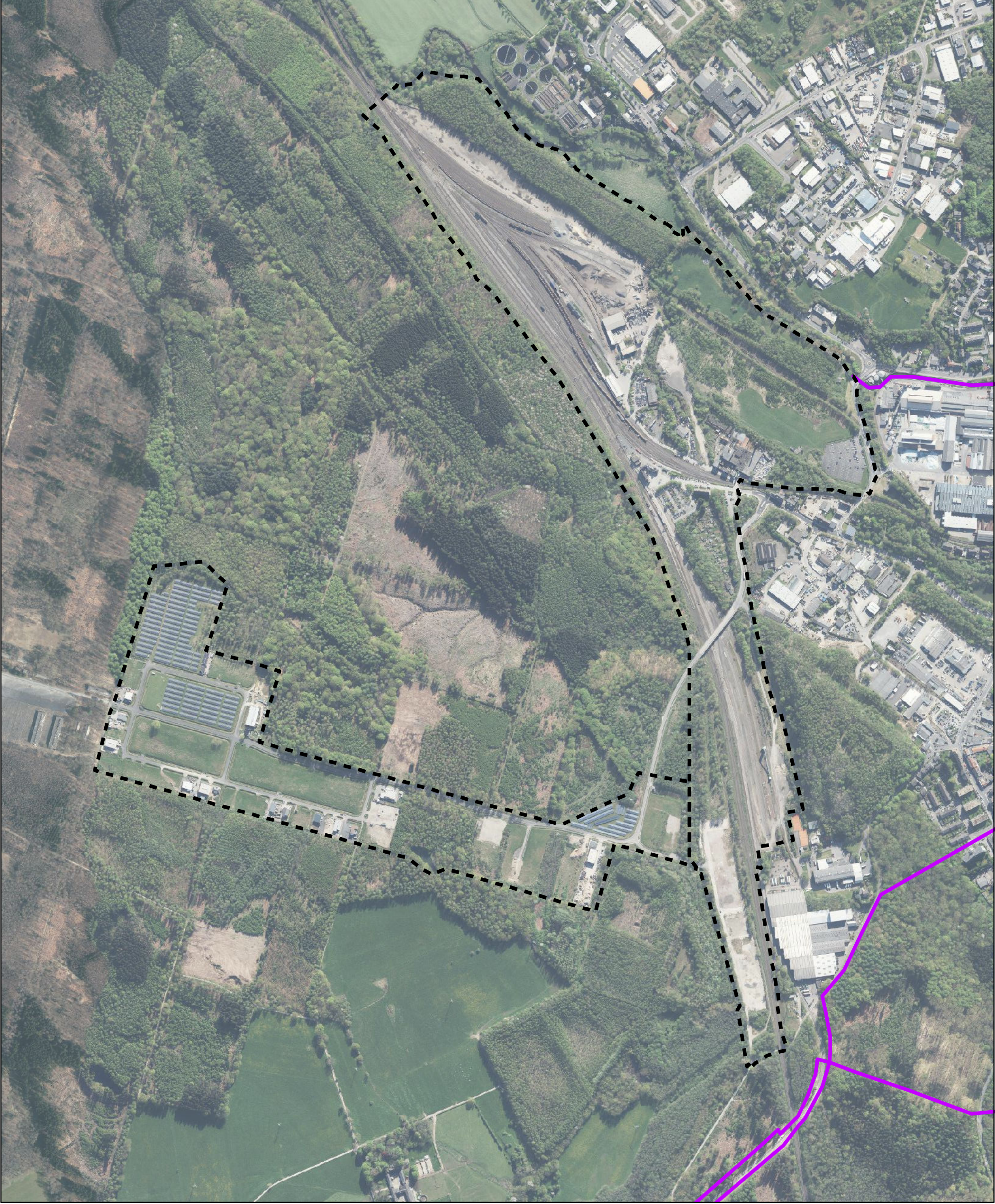


WMS NRW DOP20
Quelle: Geobasis NRW

Industriedreieck

Weisweiler - Inden - Stolberg

Hauptleitungen



Legende

Umriss_Stolberg

thyssengas

Kataster

Planstand 18.09.2017

Planverfasser NRW.URBAN

Maßstab 1:8.000



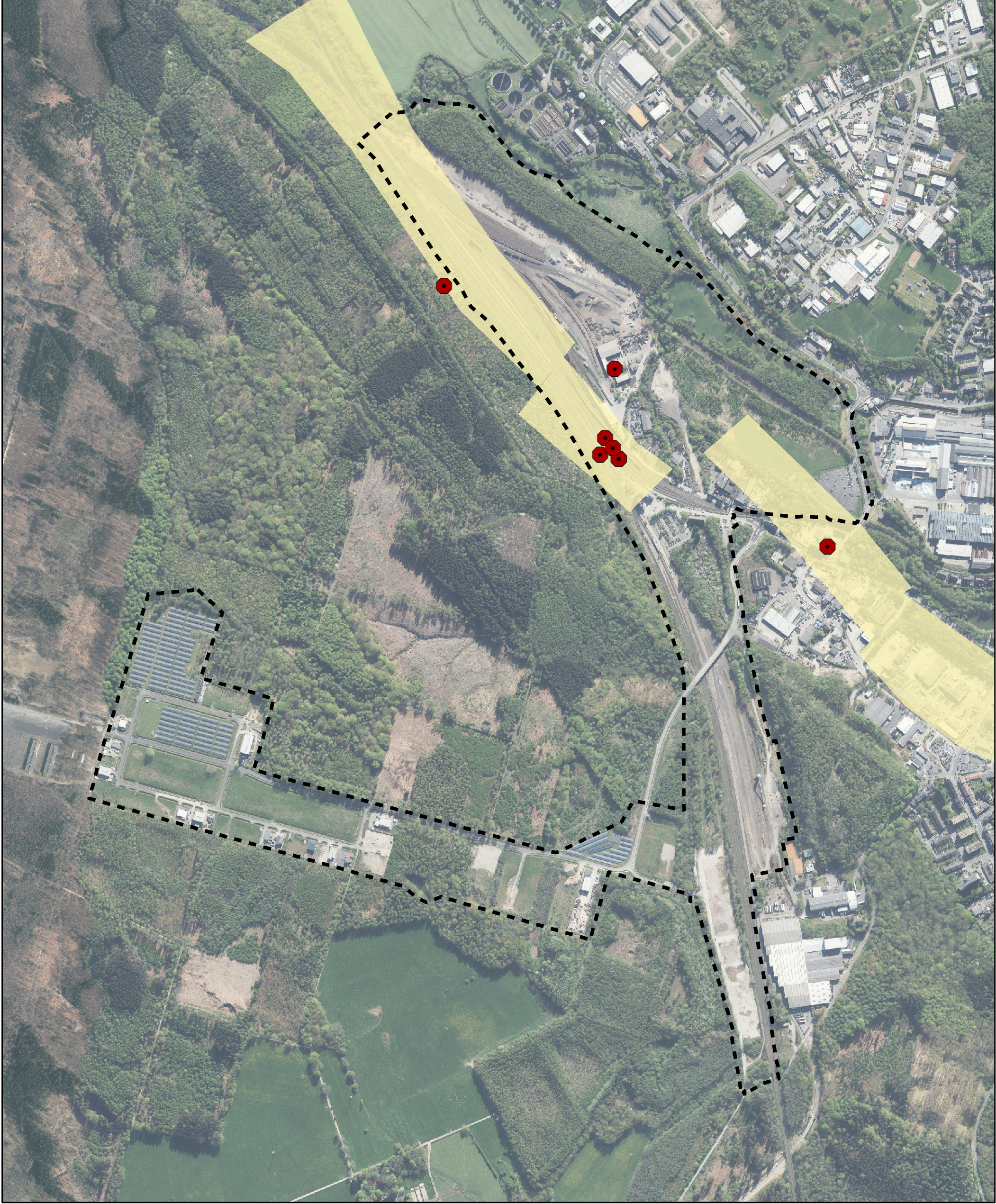
WMS NRW DOP20

Quelle: Geobasis NRW

Industriedreieck

Weisweiler - Inden - Stolberg

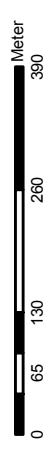
Bergbau



Legende

- Umriss_Stolberg
- Bergbaustollen
- Setzungsgefährdung
wahrscheinlich

Kataster
Planstand 17.10.2017
Planverfasser NRW.URBAN
Maßstab 1:8.000

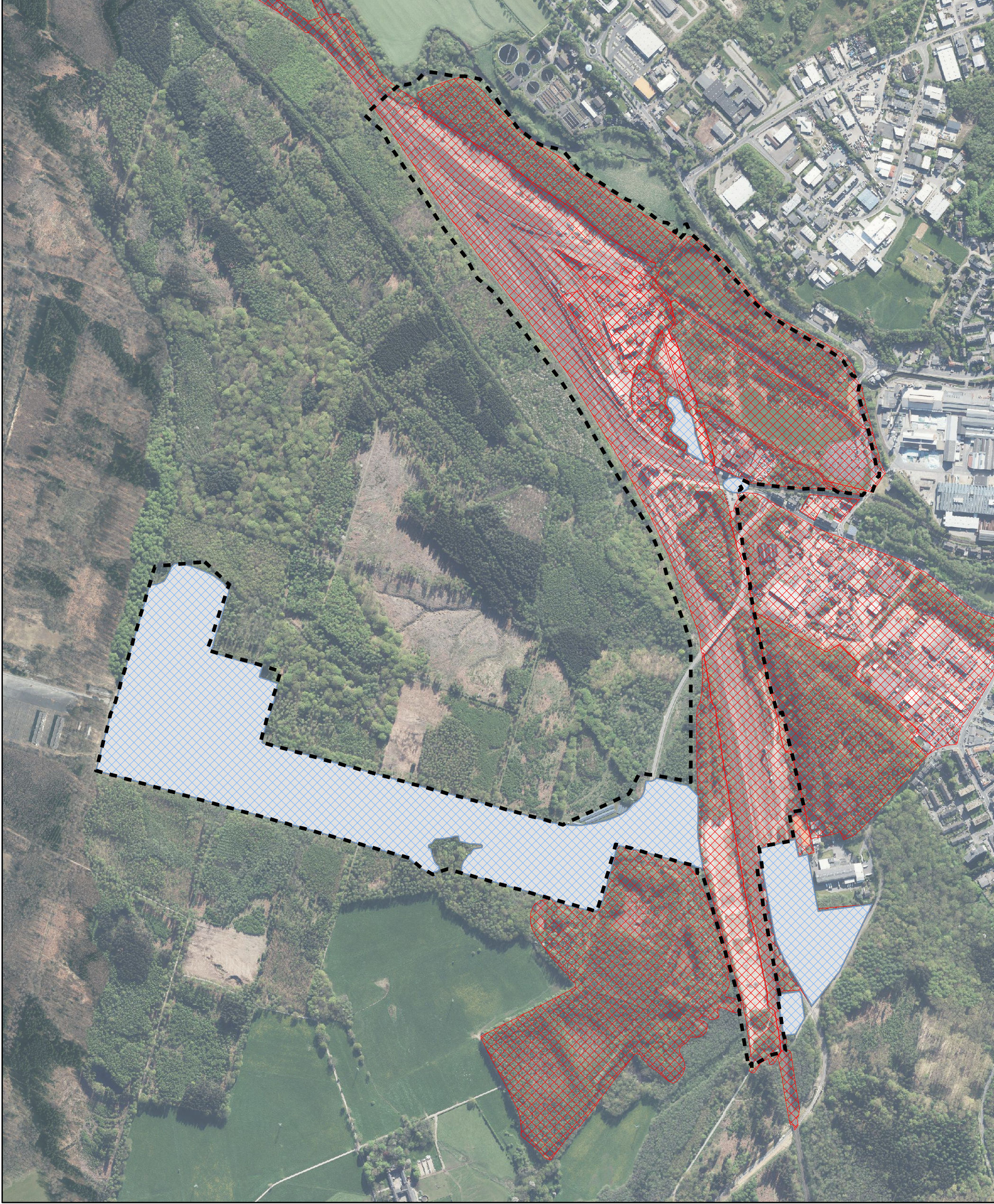


WMS NRW DOP20
Quelle: Geobasis NRW




Industriedreieck

Weisweiler - Inden - Stolberg

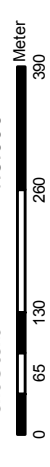
Altlasten



Legende

-  Umriss_Stolberg
-  nachrichtlich erfasste
Flächen zur Altlast
-  Altlastenverdachts-
flächen

Kataster
Planstand 18.09.2017
Planverfasser NRW.URBAN
Maßstab 1:8.000



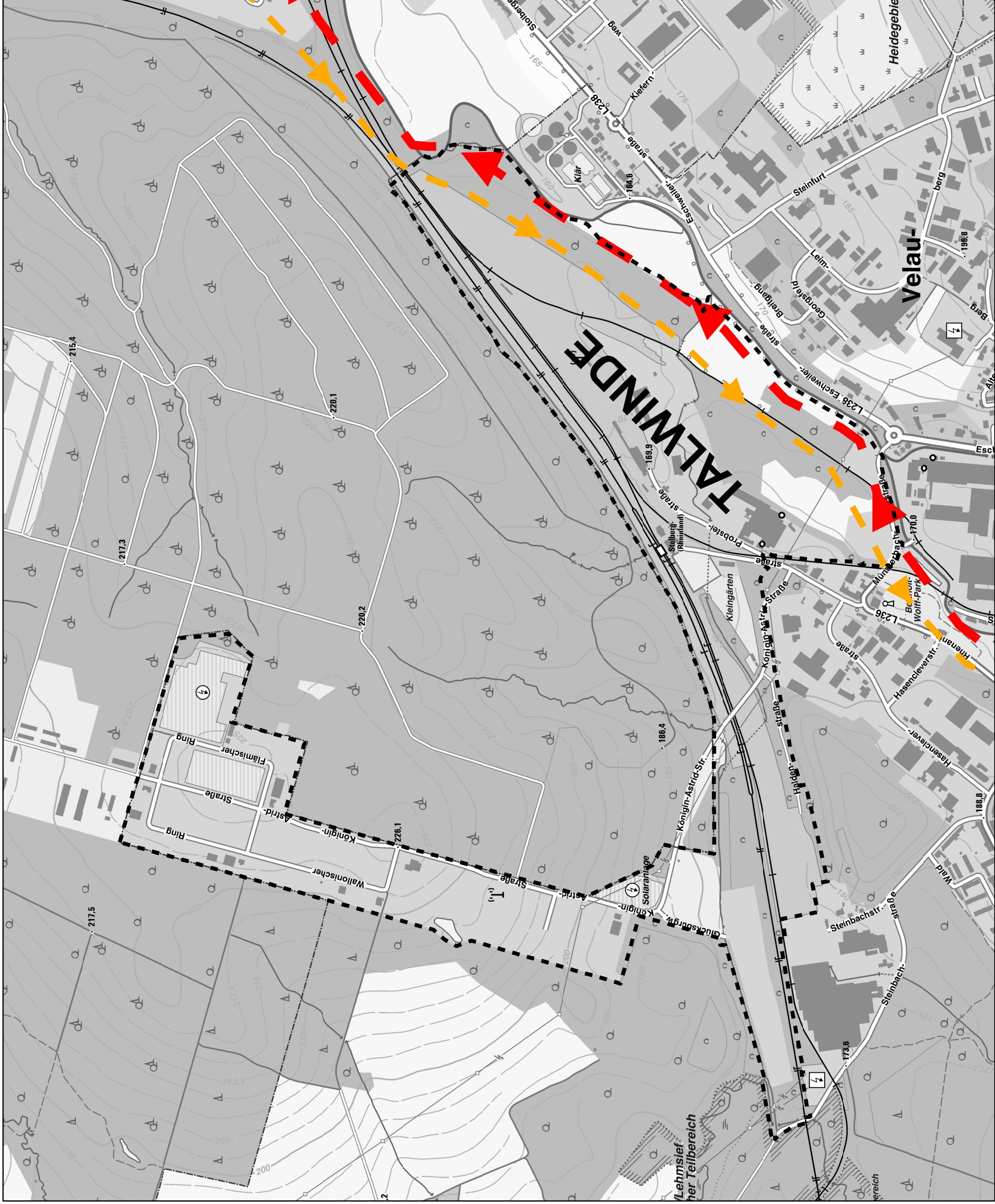
WMS NRW DOP20
Quelle: Geobasis NRW



Industriedreieck

Weisweiler - Inden - Stolberg

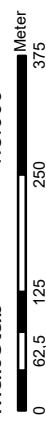
Lokalklima Durchlüftung



Legende

- Untersuchungsbereich
- Bergwinde
- Kaltluftabfluss

Kataster 22.01.2018
Planstand NRW.URBAN
Planverfasser 1:8.000
Maßstab



WMS NRW DOP20
Quelle: Geobasis NRW








Industriedreieck

Weisweiler - Inden - Stolberg

Landschaftsplan Ziele

Legende

-  Untersuchungsbereich
-  Anreicherung
-  Erhaltung
-  Wiederherstellung
-  Temporäre Erhaltung

Kataster
Planstand 28.02.2018
Planverfasser NRW.URBAN
Maßstab 1:8.000



WMS NRW DOP20
Quelle: Geobasis NRW

