

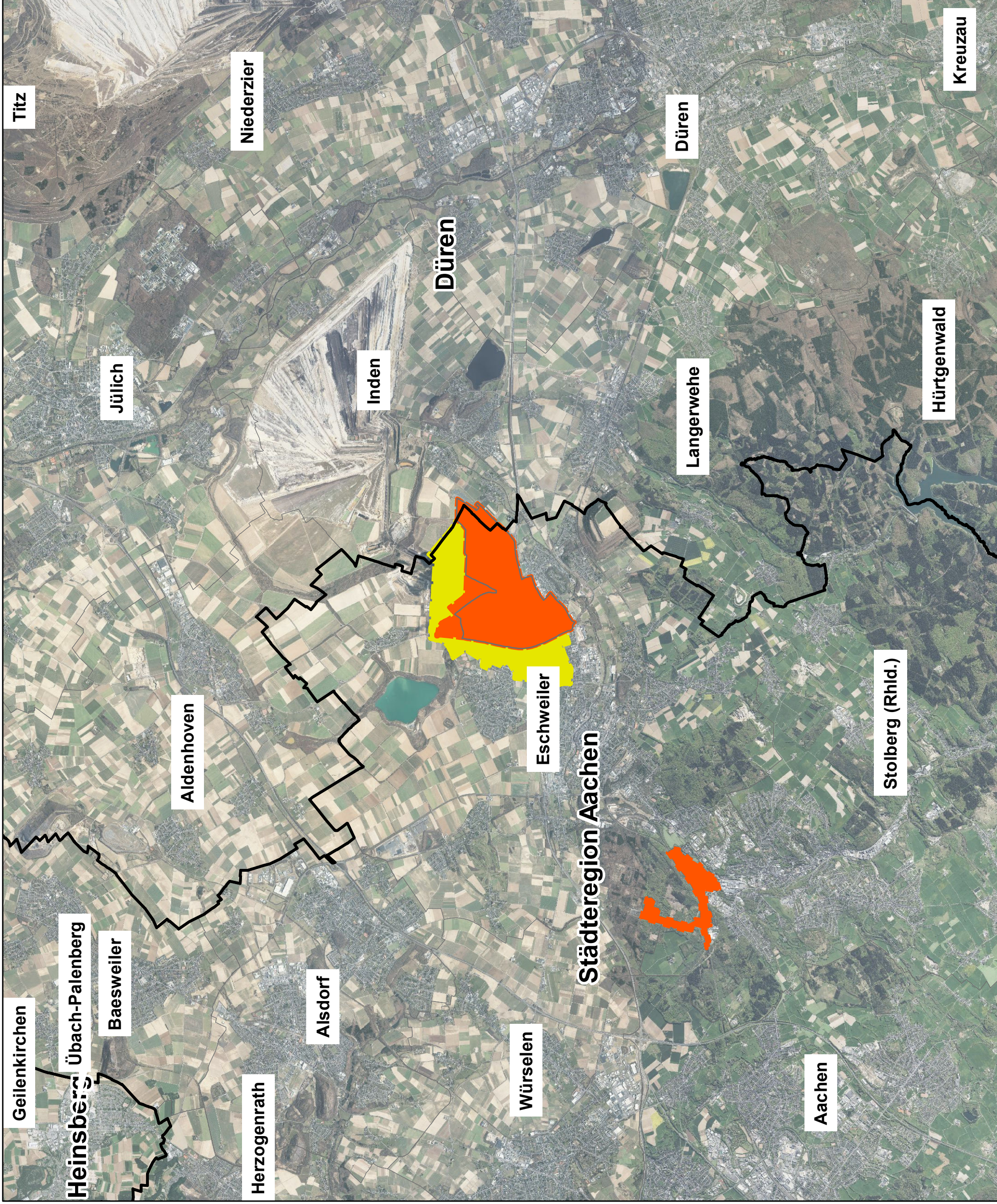
**ANLAGE 27:**  
**Pläne – NRW.URBAN**  
**DIN A3**



## Industriedreieck

Weisweiler - Inden - Stolberg

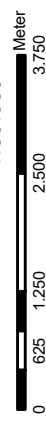
## Lage im Raum



## Legende

- enger Untersuchungsbereich
- erweiterter Untersuchungsbereich
- Grenze Kreise

Kataster  
Planstand 28.02.2018  
Planverfasser NRW.URBAN  
Maßstab 1:80.000



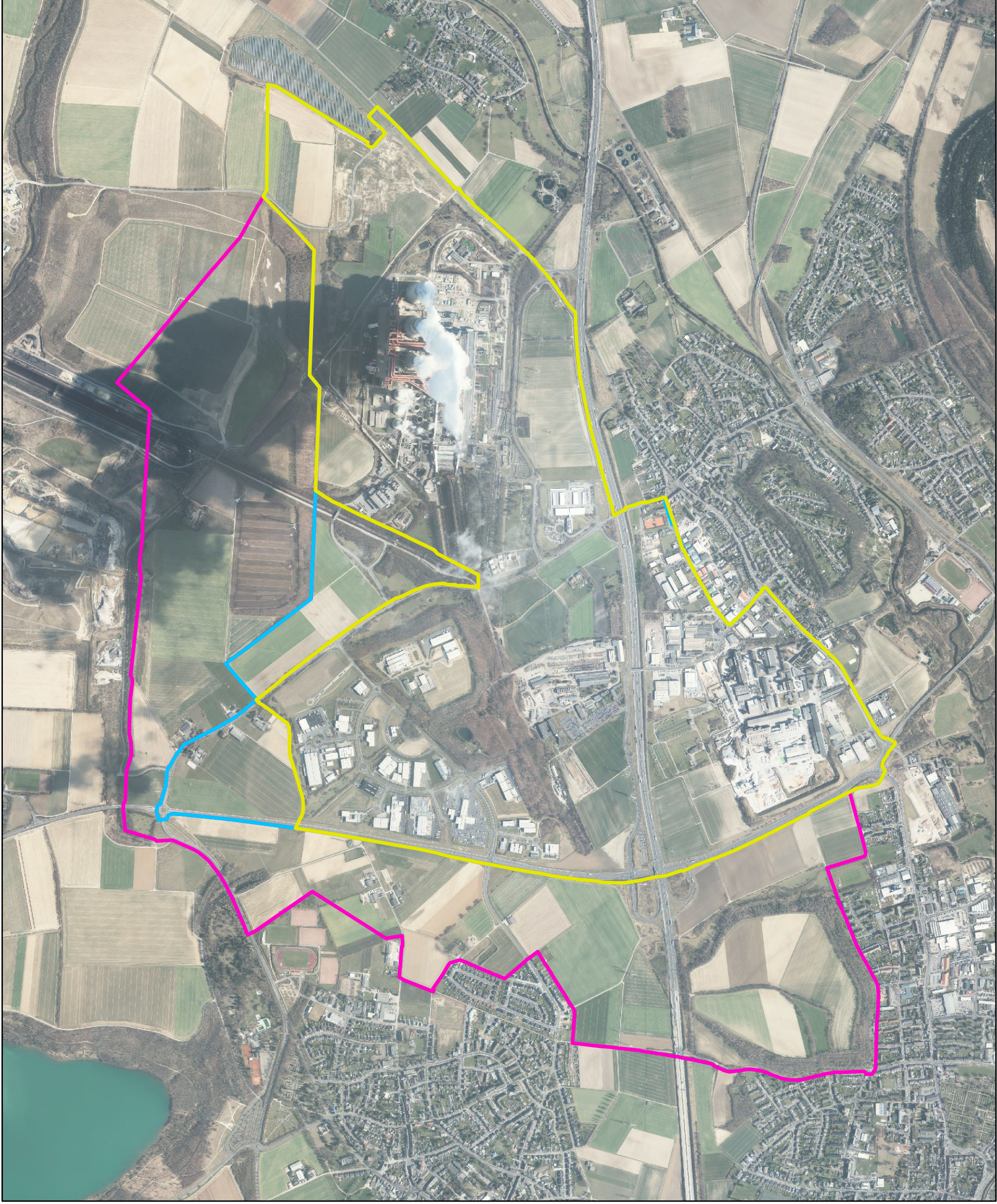
WMS NRW DOP20  
Quelle: Geobasis NRW

## Industriedreieck




Weisweiler - Inden - Stolberg

## Untersuchungsraum

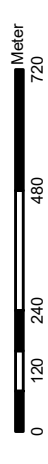
Standort Weisweiler



### Legende

-  ursprünglicher  
Untersuchungsbereich
-  enger  
Untersuchungsbereich
-  erweiterter  
Untersuchungsbereich

Kataster  
Planstand 20.02.2018  
Planverfasser NRW.URBAN  
Maßstab 1:15.000

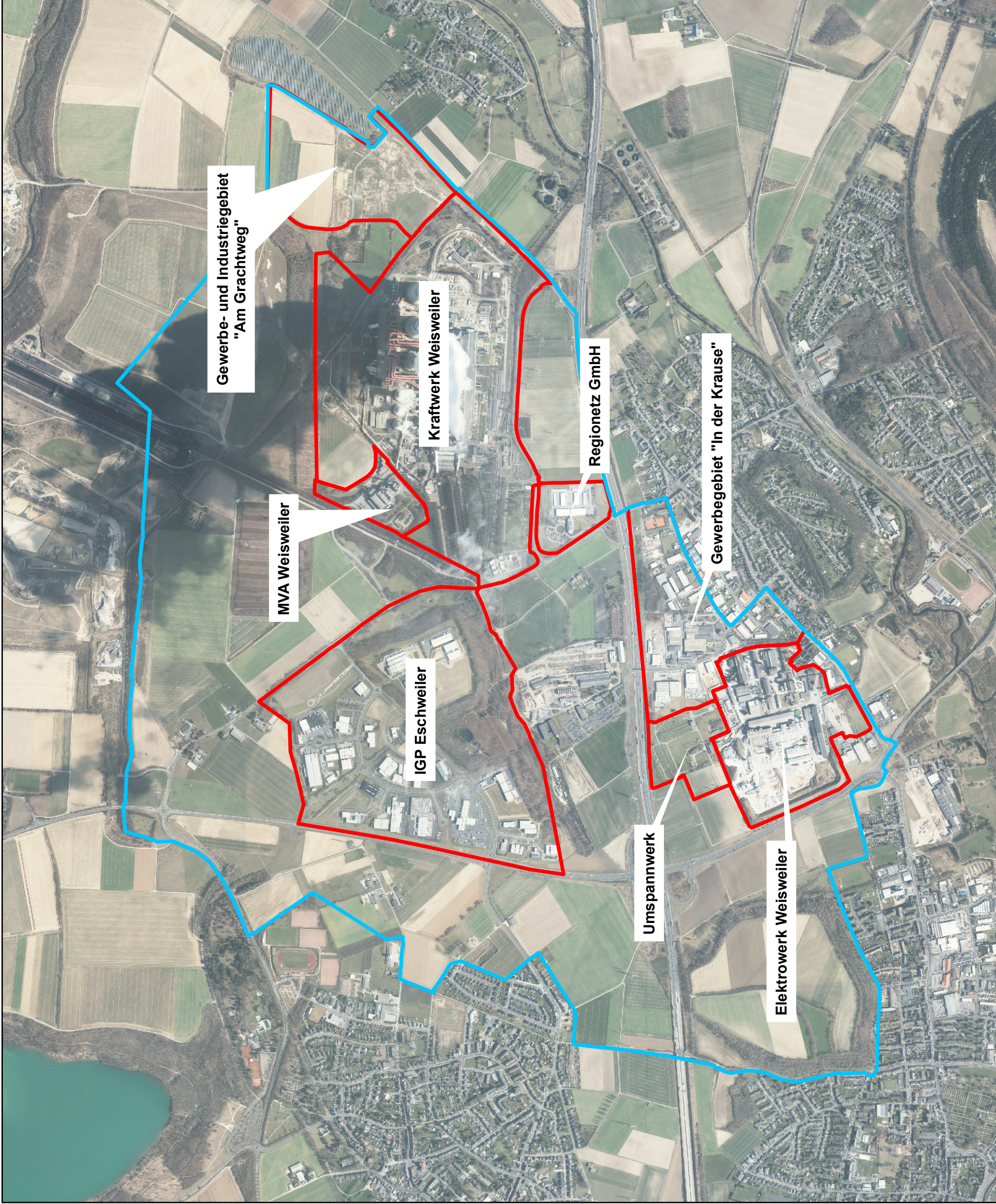


WMS NRW DOP20  
Quelle: Geobasis NRW

## Industriedreieck

Weisweiler - Inden - Stolberg

## Standort Weisweiler bestehende Gebiete im Untersuchungsbereich



## Legende

- erweiterter  
Untersuchungsbereich

Kataster 26.04.2018  
Planstand NRW.URBAN  
Planverfasser 1:15.000  
Maßstab



WMS NRW DOP20  
Quelle: Geobasis NRW

## Industriedreieck

Weisweiler - Inden - Stolberg

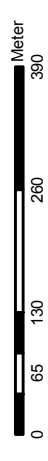
## Untersuchungsbereich



## Legende

■ Untersuchungsbereich

Kataster  
Planstand 12.09.2017  
Planverfasser NRW.URBAN  
Maßstab 1:8.000



WMS NRW DOP20  
Quelle: Geobasis NRW















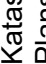


# Industriedreieck

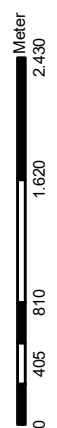
Weisweiler - Inden - Stolberg

## Regionalplan

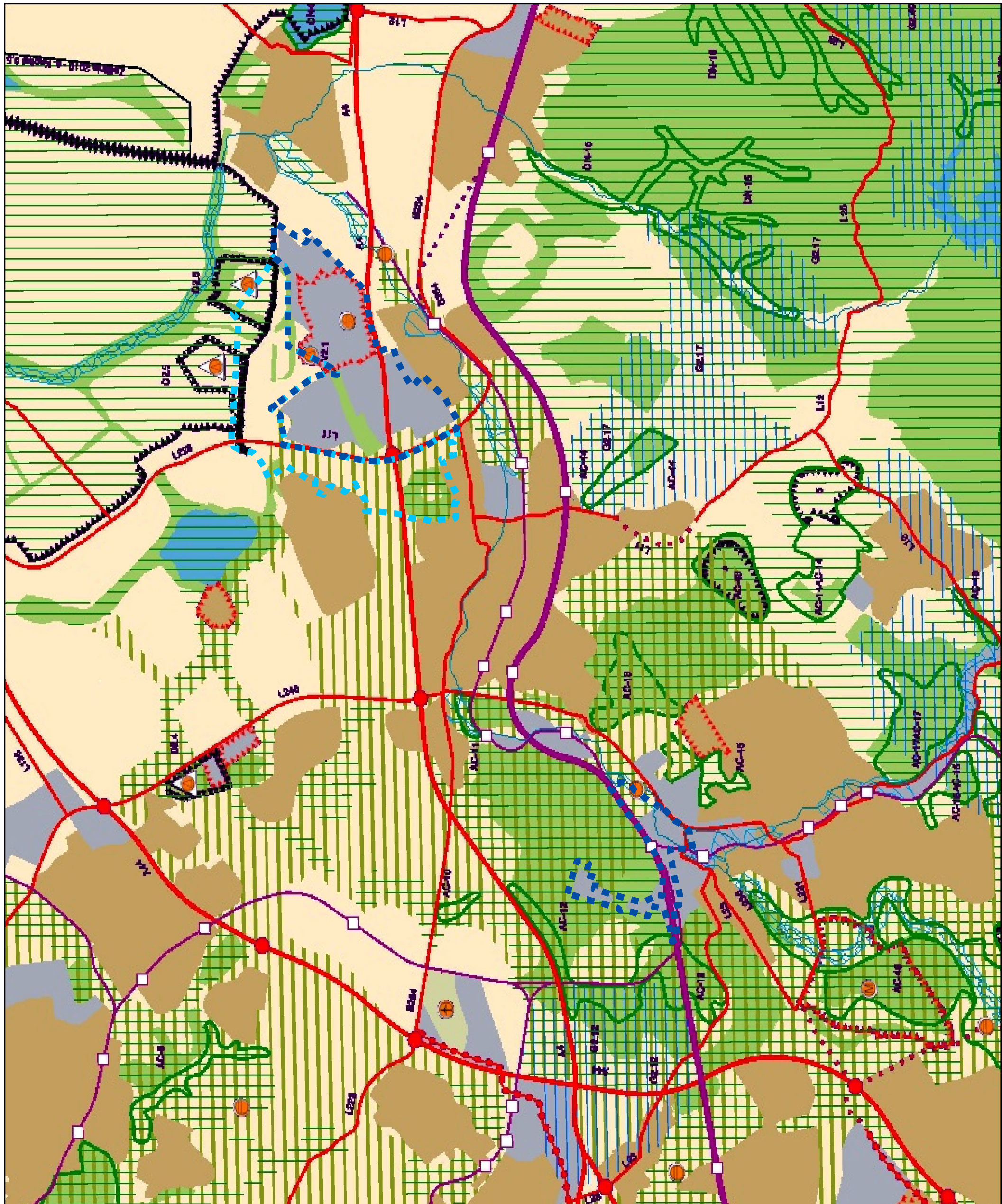
### Legende

-  Untersuchungsbereich
-  erweiterter Untersuchungsbereich
-  Allgemeine Siedlungsbereiche (ASB)
-  Bereiche für gewerbliche und industrielle Nutzungen (GIB)
-  GIB für zweckgebundene Nutzungen
-  Allgemeine Freiraum- und Agrarbereiche
-  Waldbereiche
-  Oberflächengewässer
-  Regionale Grünzüge
-  Schutz der Landschaft und landschaftsorientierte Erholung
-  Schutz der Natur
-  Grundwasser- und Gewässerschutz
-  Zweckbindungen
-  Straßen
-  Schienenwege

Kataster  
Planstand 27.10.2017  
Planverfasser NRW.URBAN  
Maßstab



WMS NRW DOP20  
Quelle: Geobasis NRW



# Industriedreieck

Weisweiler - Inden - Stolberg

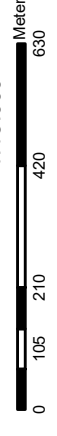
## Flächennutzungsplan

### Legende

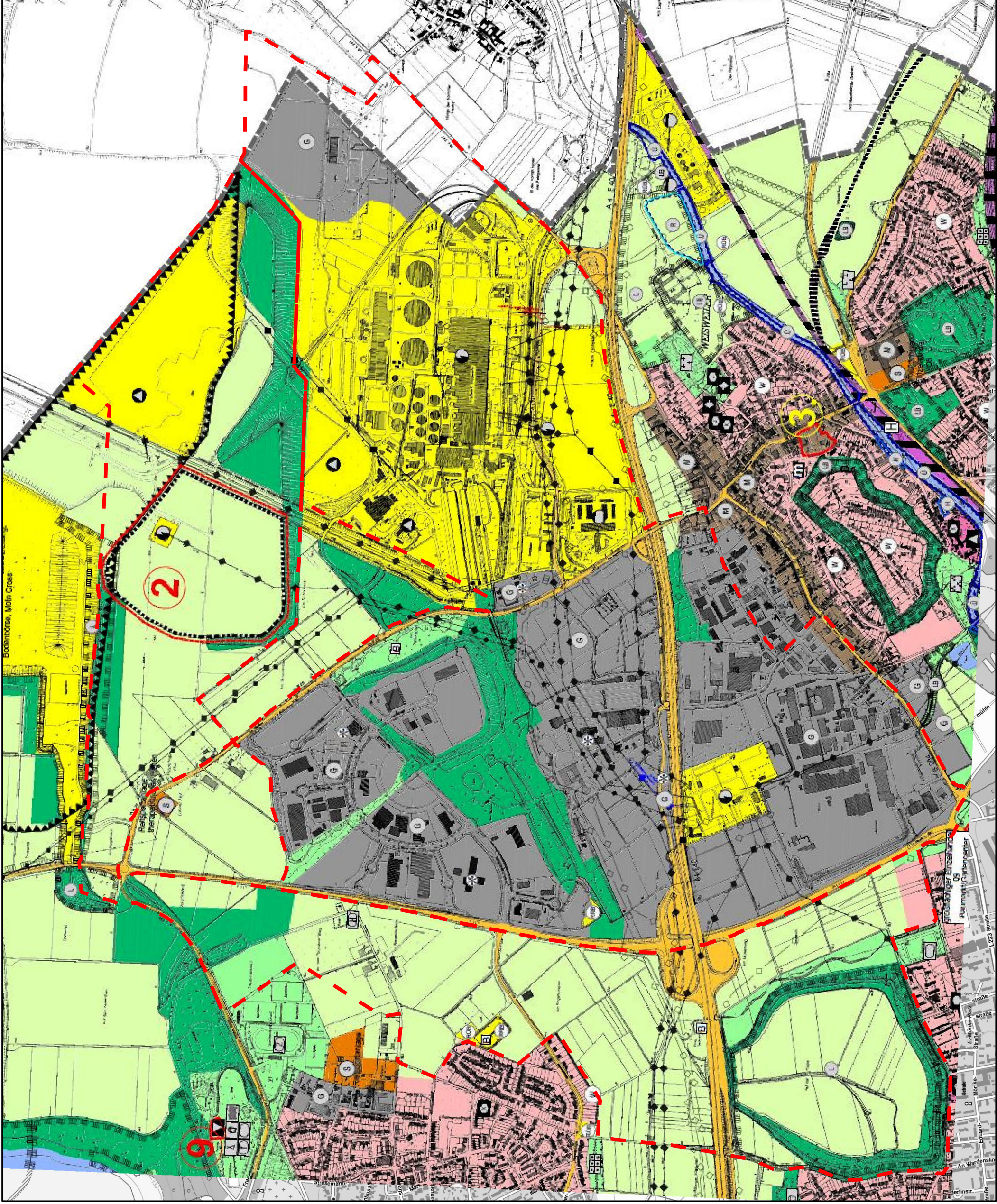
- - - ursprünglicher Untersuchungsbereich
- - - erweiterter Untersuchungsbereich
- Wohnbauflächen
- Gemischte Bauflächen
- Kerngebiete
- Gewerbliche Bauflächen
- Sonderbauflächen
- Flächen für den Gemeinbedarf
- Flächen für die überörtlichen und örtlichen Hauptverkehrsstraßen
- Bahnanlagen
- Flächen für Versorgungsanlagen
- Wasserflächen
- Grünflächen
- Flächen für die Landwirtschaft
- Wald

Kataster  
Planstand  
Planverfasser  
Maßstab

16.04.2018  
NRW.URBAN  
1:13.000



WMS NRW DTK10  
Quelle: Geobasis NRW













**Übersicht  
Bebauungspläne**

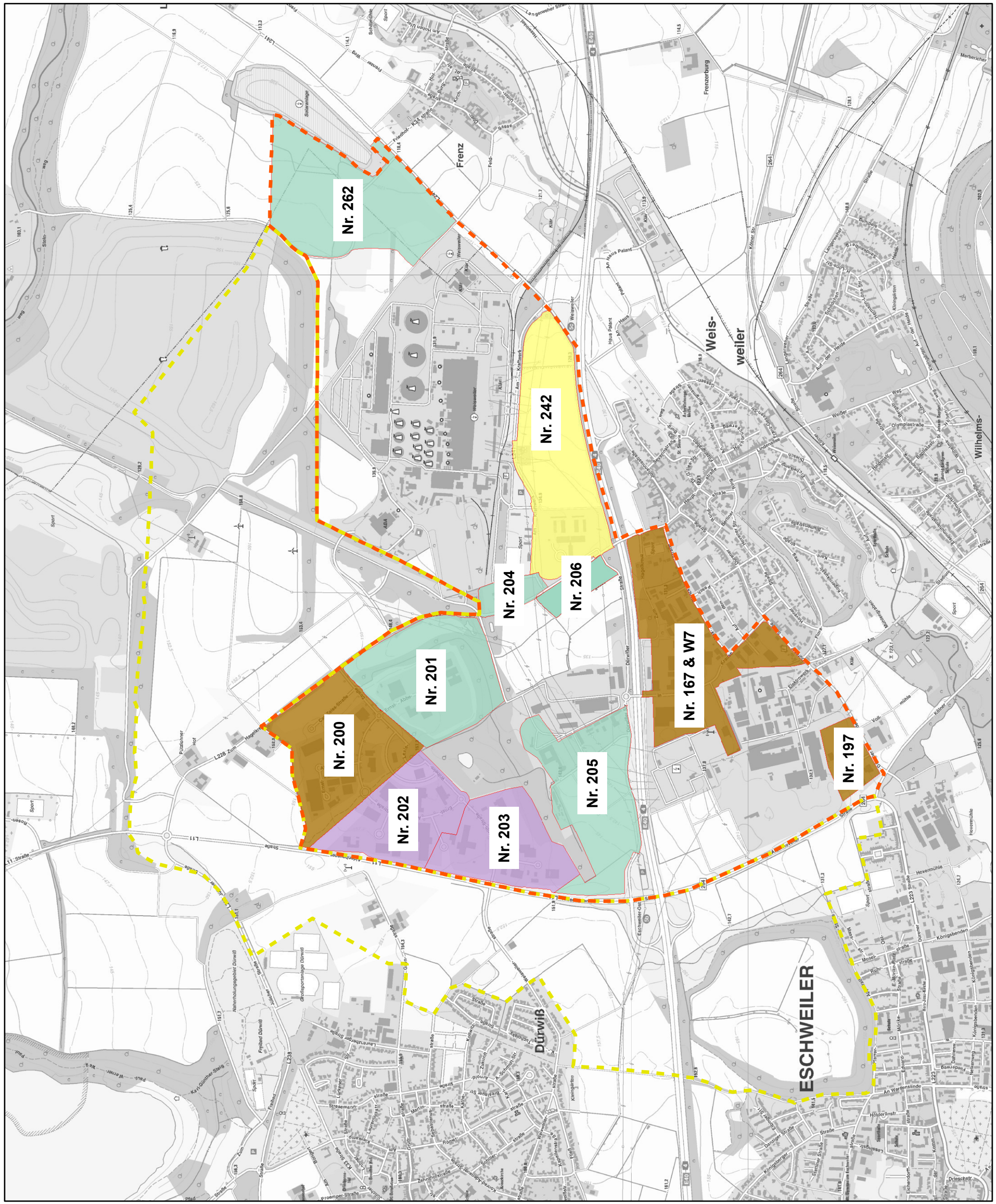
**Legende**

-  Untersuchungsbereich
-  Erweiterter Untersuchungsbereich
-  GE
-  GI
-  GE / GI
-  Versorgungsanlagen

Kataster  
Planstand 29.01.2018  
Planverfasser NRW.URBAN  
Maßstab 1:15.000



WMS NRW DOP20  
Quelle: Geobasis NRW





# Industriedreieck

Weisweiler - Inden - Stolberg

## Nutzungen

## Legende

- Untersuchungsbereich
- erweiterter Untersuchungsbereich
- Bahn
- Gebäude
- Wohnen
- Gewerbe
- Mischnutzung
- Gewerbe (Logistik)
- Gemeinbedarf
- Grünflächen
- Landwirtschaft
- Wald
- Wasser
- Parkplatz
- Photovoltaik
- Straßen

Kataster  
Planstand 26.10.2017  
Planverfasser NRW.URBAN  
Maßstab 1:15.000



WMS NRW DOP20  
Quelle: Geobasis NRW











## Industriedreieck

Weisweiler - Inden - Stolberg

## Verkehrliche Erschließung

### Legende

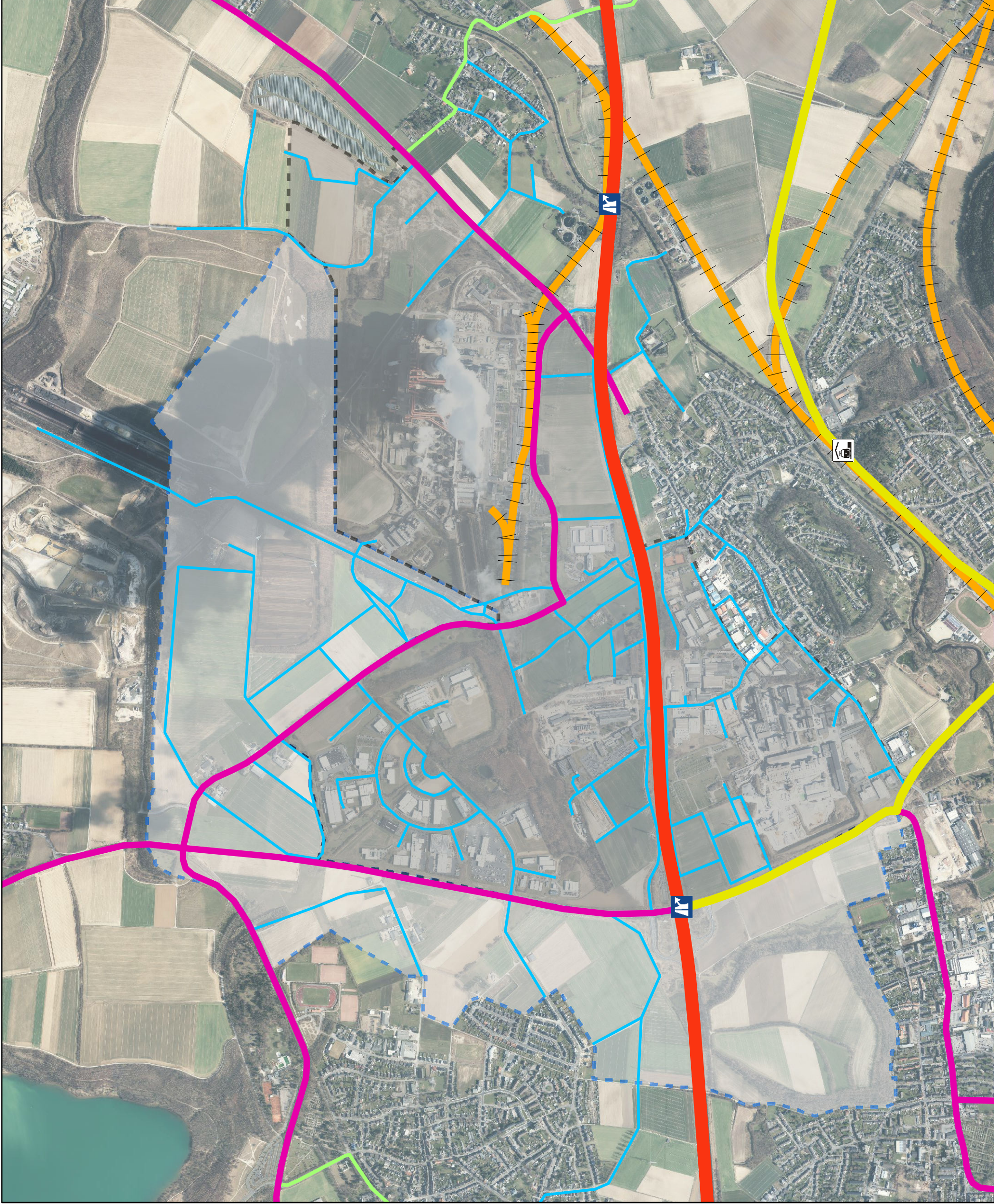
-  Untersuchungsbereich
-  erweiterter Untersuchungsbereich
-  Autobahn
-  Bundesstraße
-  Landesstraße
-  Kreisstraße
-  innere Erschließung
-  Bahn

Kataster  
Planstand 06.11.2017  
Planverfasser NRW.URBAN  
Maßstab 1:15.000



WMS NRW DOP20  
Quelle: Geobasis NRW

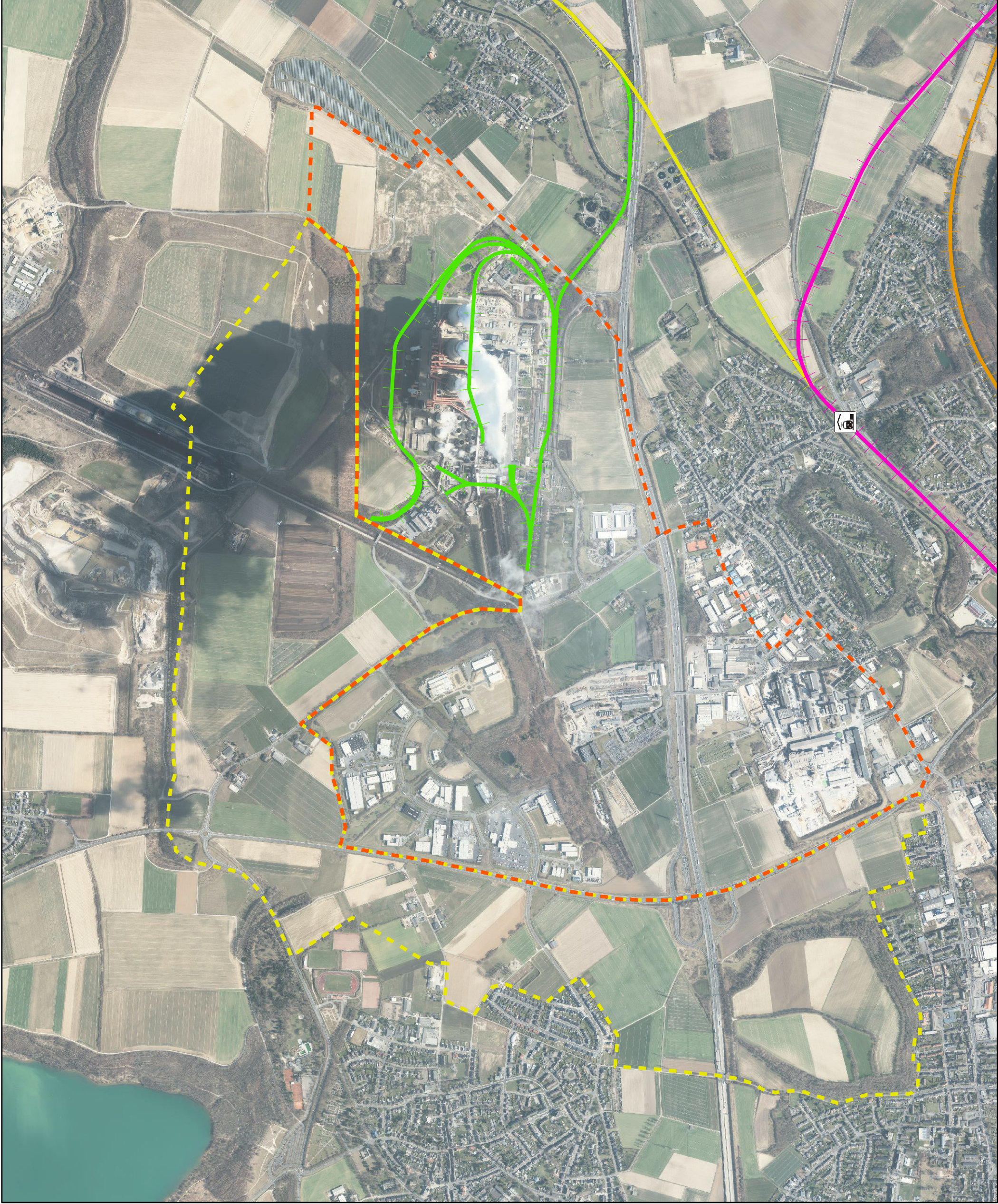
N



## Industriedreieck

Weisweiler - Inden - Stolberg

## Bahnanschluss



### Legende

- Untersuchungsbereich
- erweiterter Untersuchungsbereich
- DB-Trasse
- Euregiobahntrasse
- private Trasse
- RWE-Trasse

Kataster  
Planstand 21.02.2018  
Planverfasser NRW.URBAN  
Maßstab 1:15.000

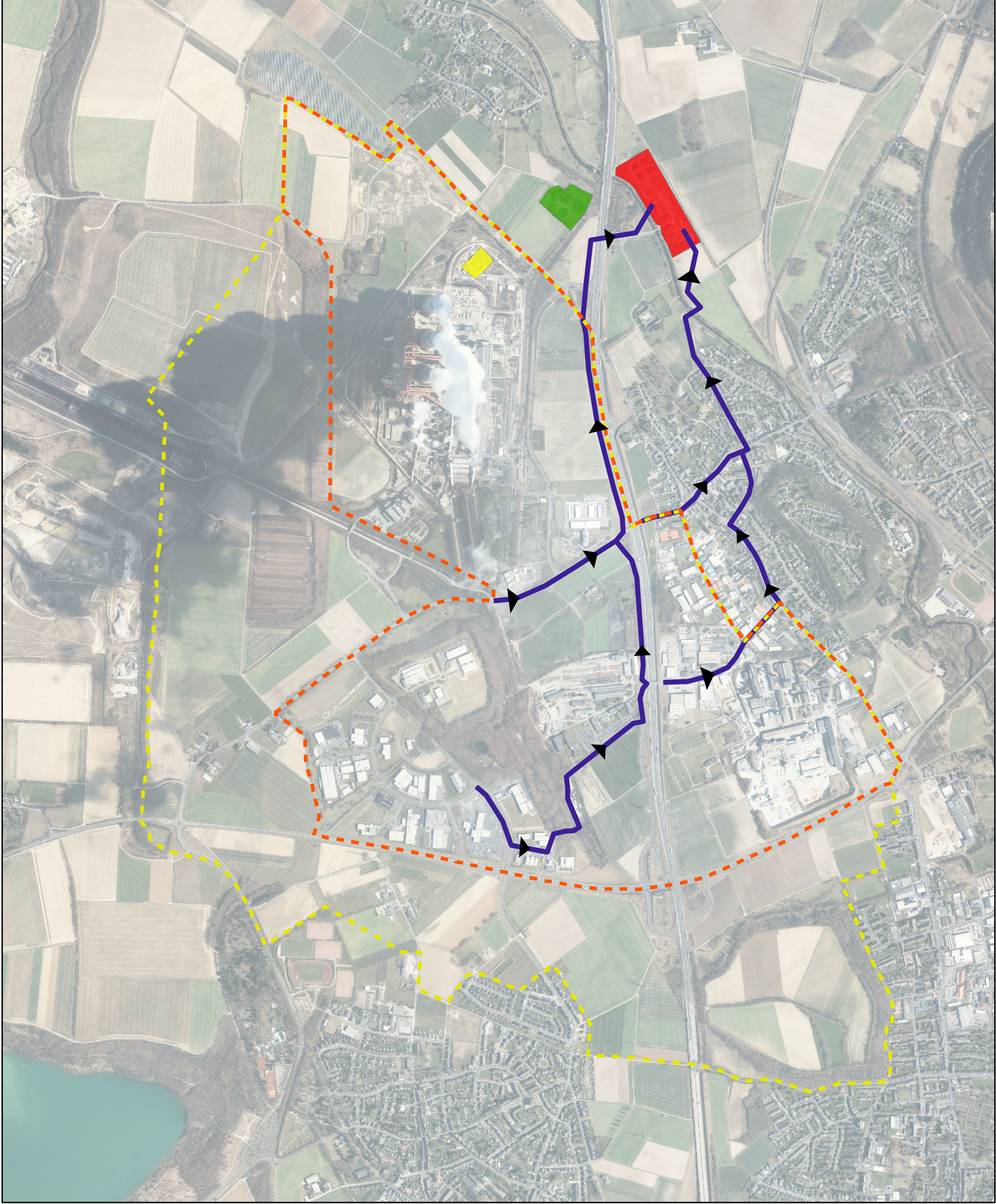


WMS NRW DOP20  
Quelle: Geobasis NRW

## Industriedreieck

Weisweiler - Inden - Stolberg

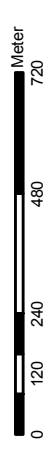
## Entwässerung (MW-Kanal)



### Legende

- Untersuchungsbereich
- erweiterter Untersuchungsbereich
- Entwässerung
- Kläranlage Eschweiler
- Kläranlage Inden
- Kläranlage RWE

Kataster  
Planstand 27.10.2017  
Planverfasser NRW.URBAN  
Maßstab 1:15.000

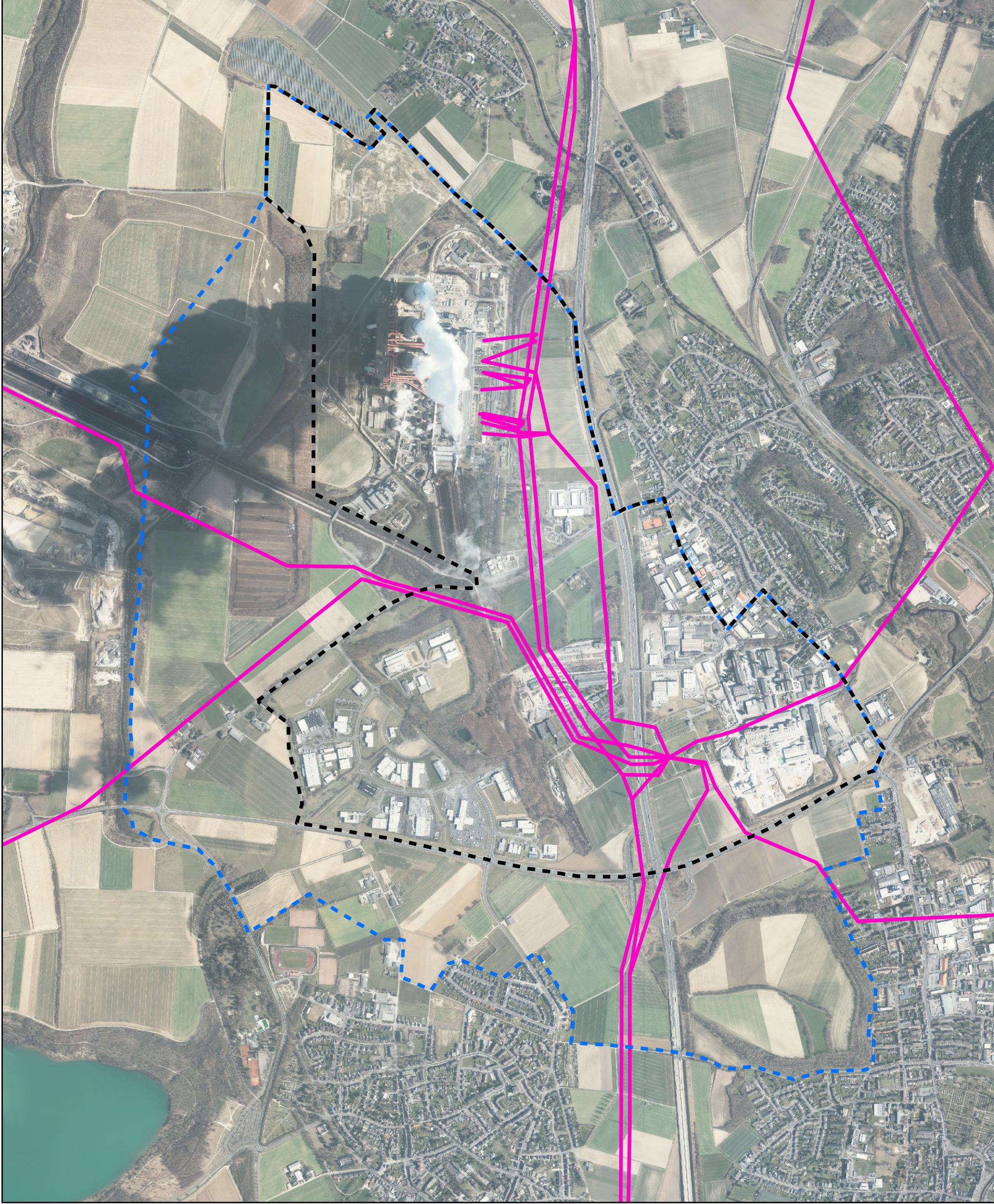


WMS NRW DOP20  
Quelle: Geobasis NRW

## Industriedreieck

Weisweiler - Inden - Stolberg

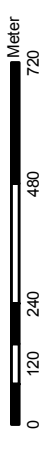
## Hochspannungs- leitungen



### Legende

- Untersuchungsbereich
- erweiterter Untersuchungsbereich
- Hochspannungs-  
leitungen

Kataster  
Planstand 18.09.2017  
Planverfasser NRW.URBAN  
Maßstab 1:15.000

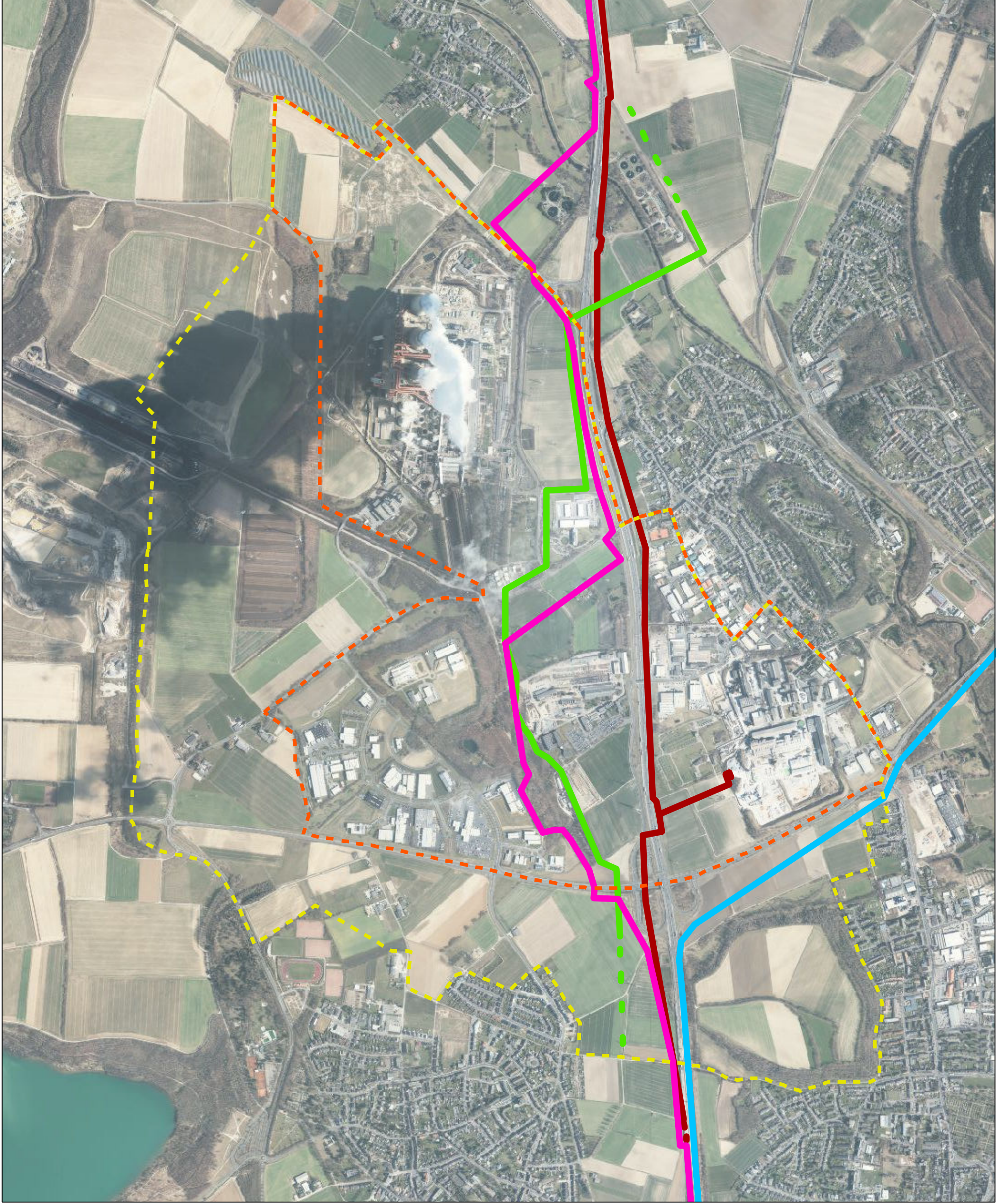


WMS NRW DOP20  
Quelle: Geobasis NRW







## Industriedreieck

Weisweiler - Inden - Stolberg

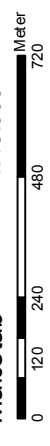
## Hauptleitungen



### Legende

-  Untersuchungsbereich
-  erweiterter Untersuchungsbereich
-  Amprion
-  Gascade
-  NATO
-  thyssengas

Kataster  
Planstand 17.10.2017  
Planverfasser NRW:URBAN  
Maßstab 1:15.000



WMS NRW DOP20  
Quelle: Geobasis NRW