

Baugebiet „Merzbrücker Straße“

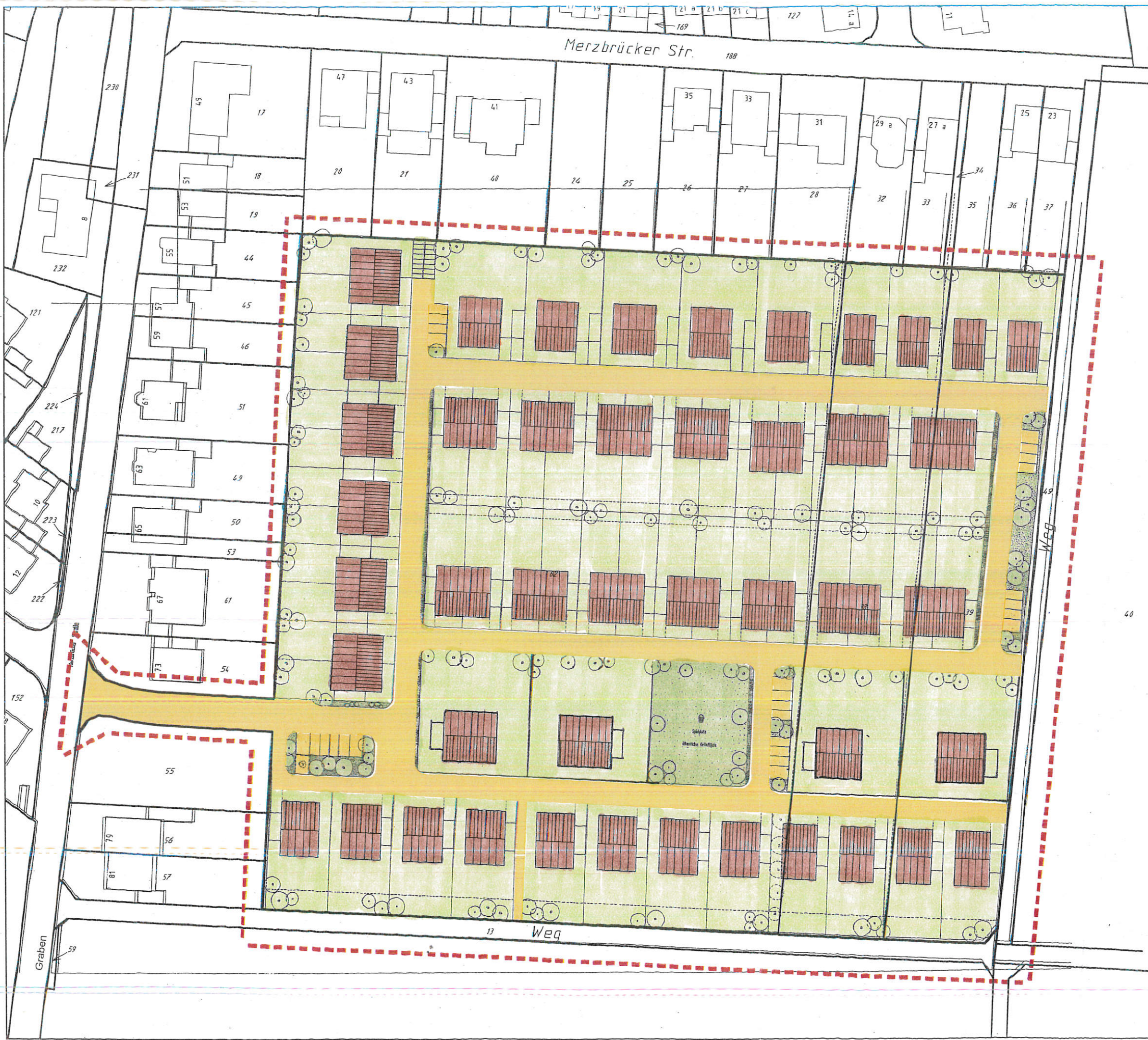
Mallmann Projekt GmbH

Variante 1
vom 01.07.2015



Gesamtfläche	34.094 m ²	100 %
Nettobauland	27.298 m ²	80 %
Verkehr	5.964 m ²	18 %
Grünfläche (Spielplatz)	832 m ²	2 %

21 Einfamilienhäusern
40 Doppelhaushälften
12 Reihenhäusern
auf insgesamt 73 Grundstücken



Baugebiet „Merzbrücker Straße“

Mallmann Projekt GmbH

**Variante 2
vom 28.01.2016**

Gesamtfläche	34.094 m ²	100 %
Nettobauland	27.298 m ²	80 %
Verkehr	5.964 m ²	18 %
Grünfläche (Spielplatz)	832 m ²	2 %

25 Einfamilienhäusern
 40 Doppelhaushälften
 auf insgesamt 65 Grundstücken
 aber 4 Einfamilienhäuser auf 900 m² großen
 Grundstücken und damit unrealistisch

Baugebiet „Merzbrücker Straße“

Mallmann Projekt GmbH

Variante 3
vom 25.05.2016



Gesamtfläche	34.094 m ²	100 %
Nettobauland	26.700 m ²	79 %
Verkehr	6.600 m ²	19 %
Grünfläche (Spielplatz)	794 m ²	2 %

21 Einfamilienhäusern
26 Doppelhaushälften
24 Reihenhäusern
auf insgesamt 71 Grundstücken

Baugebiet „Merzbrücker Straße“

Mallmann Projekt GmbH

Variante 4
vom 01. 08.2016



Gesamtfläche	34.094 m ²	100 %
Nettobauland	26.600 m ²	78 %
Verkehr	5.514 m ²	16 %
Grünfläche Spielplatz	780 m ²	2 %
Ortsrandeingrünung	1.200 m ²	4 %

21 Einfamilienhäusern
38 Doppelhaushälften
12 Reihenhäuser
auf insgesamt 71 Grundstücken