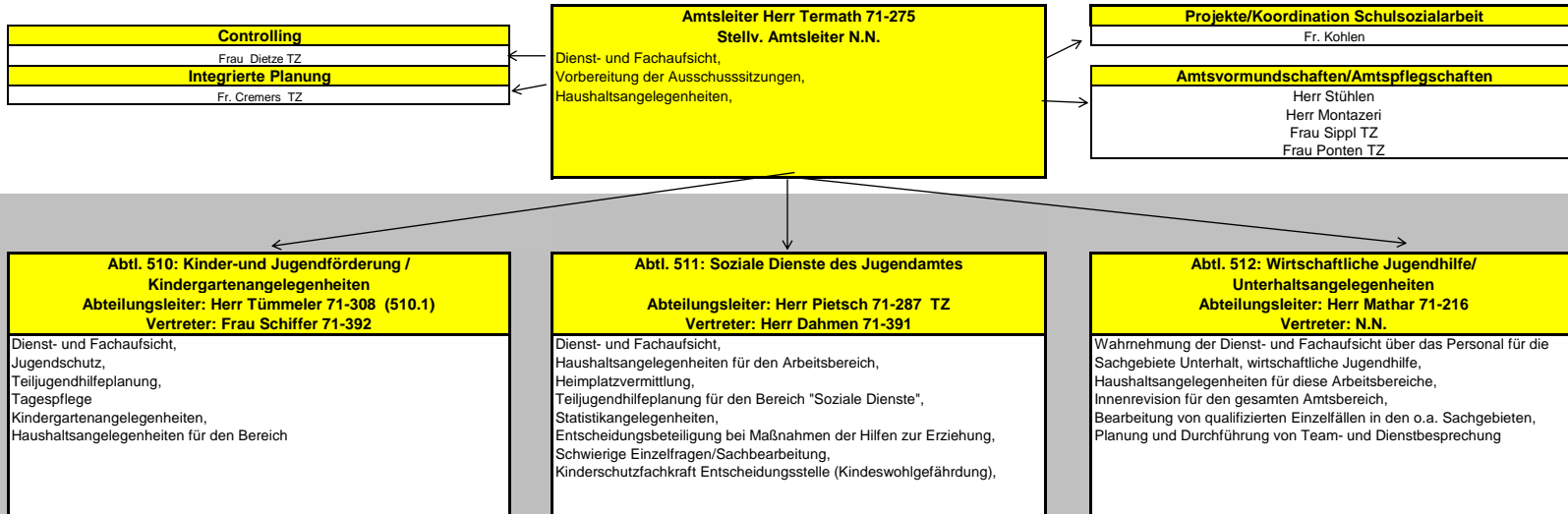


# Organigramm A 51 Jugendamt

01.06.2016



<b>Betriebskostenabrechnung Kinderbetreuung (510.2)</b>
Frau Schiffer
<b>Allgemeine Angelegenheiten Elternbeitragswesen</b>
Frau Nießen
<b>Tagespflege (510.3)</b>
Frau Henn TZ, Frau Eggert
<b>Stadtteilarbeit- E.Ost/ Spiel- und Lernstube (510.4)</b>
Leitung: Herr Hampel
Betreuungstätigkeiten/ Ferienmaßnahmen
Spiel- und Lernstube i.d. Bürgerbegegnungsstätte
Frau Blank
Frau Kilic TZ
<b>Kommunale Jugendarbeit</b>
Frau Hillemacher-Esser
<b>Mobile Jugendarbeit/JFZH Check In (510.4)</b>
Frau Hillemacher-Esser
Herr Kolf
Fr. Kilic TZ
Fr. Uzangelis TZ
<b>Beitragswesen Kita/OGS/TPF (510.5)</b>
Frau Beys
Frau Dohmen, Frau Kaleja
Frau Lennertz
Frau von Bröich TZ
<b>Jugendverbandsarbeit/allg. Verwaltungstätigkeiten (510.6)</b>
Frau Contzen

<b>Erziehungshilfe (9 Stadtbezirke)</b>
<b>Aufgaben:</b> Familien- und Vormundschaftsgerichtshilfe, Trennungs- und Scheidungsberatung, Beratungsangebot in Erziehungs- und Familienangelegenheiten, Hilfen zur Erziehung nach dem SGB VIII (stationäre, teilstationäre und ambulante Hilfen), Hilfen für junge Volljährige, Kinderschutz gem. § 8a SGB VIII
Frau Gieß (511-34)
Frau Schwerdtfeger (511-23)
Frau Höfeler (511-29)
Frau Lehnhoff (511-20)
Frau Franken (511-30)
Frau Wergen (511-26)
Frau Bast (511-28)
Herr Harter (511-21)
Herr Gobbelé (511-35)
<b>umA</b>
Herr Eßer
Frau Kaaf
Frau Jumpertz
<b>Pflegekinderdienst (511-33)</b>
Frau Fütterer
Frau Uhr TZ
Frau Göbbels-Roob TZ
Frau Preuschoff TZ
<b>Jugendgerichtshilfe (511-27)</b>
Herr Leister
Frau Frings TZ
<b>Frühe Hilfen</b>
Baby-Begrüßungs-Dienst u. "Frühe Hilfen"
Frau Szabo
<b>Aufgaben gem. § 35 a SGB VIII ( Fördermaßnahmen bei Legasthenie/ Dyskalkulie)</b>
Herr Hampel
<b>§ 35 a SGB VIII Fachberatung (511-31)</b>
Herr Dahmen
Frau Wergen

<b>Wirtschaftliche Jugendhilfe (512.1)</b>
Frau Emunds
Frau Offermanns TZ
Frau Teumer
Frau Naeven TZ
<b>Unterhaltsvorschusskasse (512.2)</b>
Frau Esser TZ
Frau Henk
Frau Schmidt
<b>Beistandschaften/ Beratung/Unterstützung/Beurkundungen (512.3)</b>
Frau Stopka TZ
Herr Beginn
Frau Schütte
<b>Wirtschaftliche Jugendhilfe umA (512.4)</b>
Frau Faßbender

**DAS JUGENDAMT.**  
Unterstützung, die ankommt.

