

Jugendamt der Stadt

Eschweiler

Unbegleitete, minderjährige
Flüchtlinge-

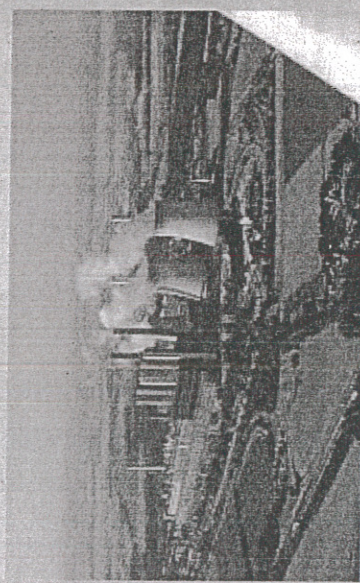
eine Herausforderung für den ASD



DAS JUGENDAMT.
Unterstützung, die ankommt.



1. Eschweiler?!



56.000 Einwohner

DAS JUGENDAMT.
Unterstützung, die ankommt.



Der ASD

Christine Wergen
Kinzweiler, St. Jöris, Hehrath

Sarah Gieß
Dürwiß

Melanie Lehnhoff
Stadtmitte, Eschweiler Ost



Gerrit Gobbelé
Stadtmitte West

Peter Harter
Pumpe, Stich

Simone Bast
Weißweiler, Hüheln

Dietlind Höfeler
Berggrath, Hasenstrath

Janina Franken
Nothberg, Röthgen

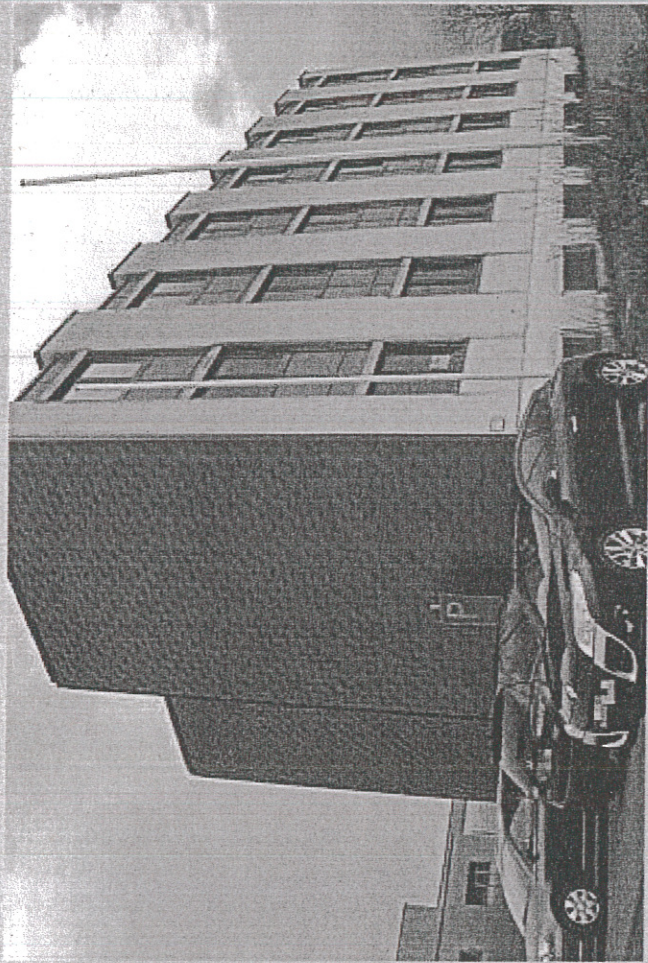
Anja Schwerdtfeger
Stadtmitte West/ Süd

DAS JUGENDAMT.
Unterstützung, die ankommt.



ESCHWEILER
mit Energie in die Zukunft!

2. Wie alles begann oder im ASD ist es nie langweilig...

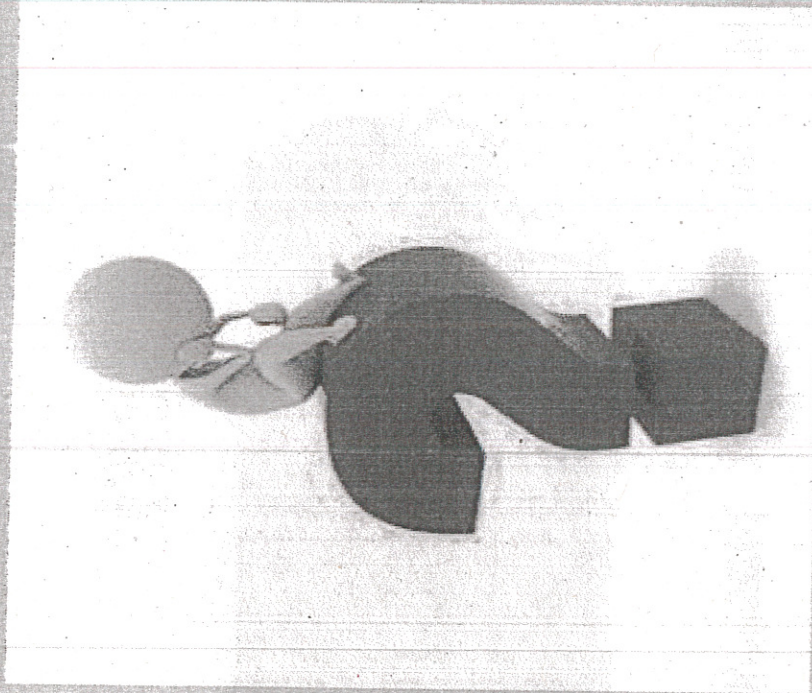


DAS JUGENDAMT.
Unterstützung, die ankommt.



ESCHWEILER
mit Energie in die Zukunft!

Und nun?



DAS JUGENDAMT.

Unterstützung, die ankommt.



ESCHWEILER
mit Energie in die Zukunft!

Die ersten Schritte...

Jugendamtsinterne
Arbeitsgruppen



Ständige Information
VVO

stadtinterne
Arbeitsgruppe (51, 50,
32, 10, 40)

Einbeziehung der
Fraktionen, JHA etc.

Amtsgericht

Hospitation Stadt
Aachen

Einbindung der freien
Träger

Pressearbeit

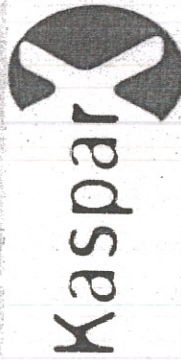
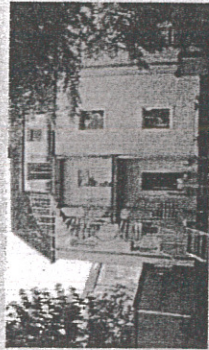
DAS JUGENDAMT.

Unterstützung, die ankommt.

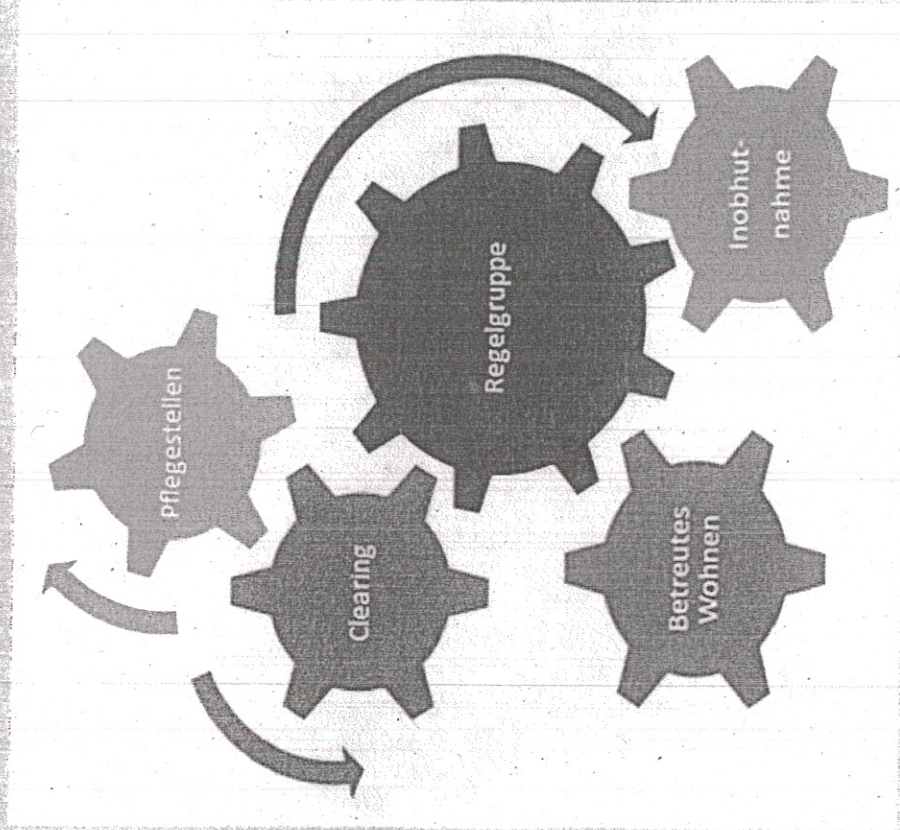


ESCHWEILER
mit Energie in die Zukunft!

3. Die Unterbringung



DAS JUGENDAMT,
Unterstützung, die ankommt.



Haus St. Josef
Kinder-, Jugend- und Familienhilfe

Mit uns Zukunft gestalten!



ESCHWEILER
mit Energie in die Zukunft!

Pflegefamilien für umF



DAS JUGENDAMT.
Unterstützung, die ankommt.



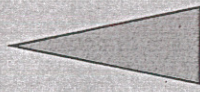
ESCHWEILER
mit Energie in die Zukunft!

Übergänge besprechen!

Hilfen zur
Erziehung

HZE über
§ 41 SGB VIII

Ausbildung,
Asylbewerber-
leistungen etc.



18. Geburtstag

DAS JUGENDAMT.

Unterstützung, die ankommt.

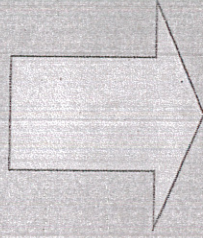


ESCHWEILER

mit Energie in die Zukunft!

4. Wichtiges Thema: Beschulung!

Zentrales Thema!



Vernetzung mit Schulträger, KIZ und Schulaufsicht

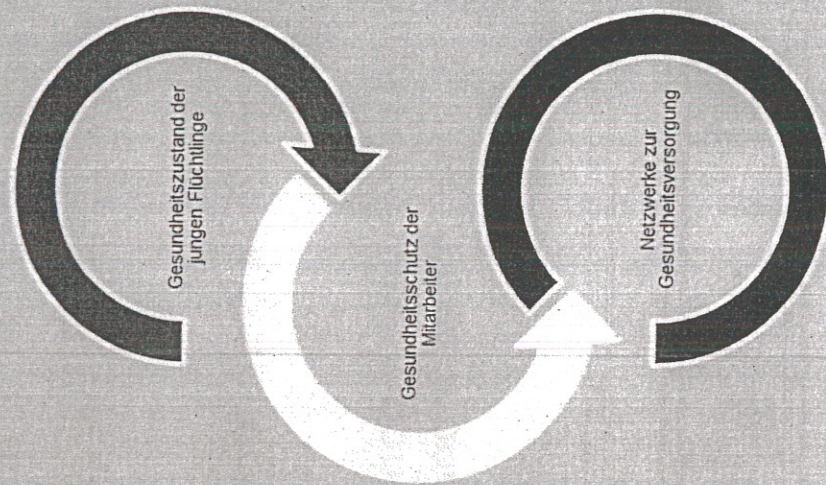
Einrichtung von internationalen Förderklassen

Entwicklung von tagesstrukturierenden Angeboten

DAS JUGENDAMT.
Unterstützung, die ankommt.



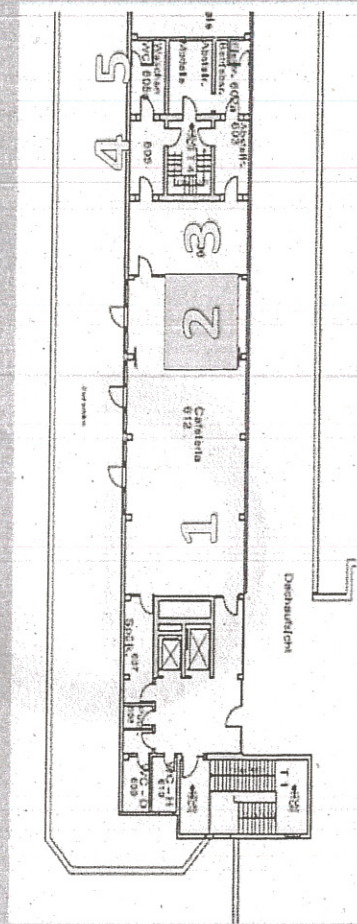
5. Ein Thema mit Tiefgang: Gesundheit/ Krankheit



DAS JUGENDAMT.
Unterstützung, die ankommt.

6. Wer soll das alles machen?

- ...Einstellung neuer Mitarbeiter und Mitarbeiterinnen
- ...Einrichtung eines eigenen B-Dienst für das Jugendamt
 - ...diverse Schulungen
- ...Impfungen und Unterweisungen der Mitarbeiter und Mitarbeiterinnen



DAS JUGENDAMT.
Unterstützung, die ankommt.

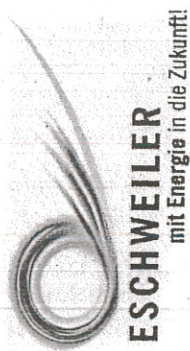
7. Die Arbeit konkret

[Willkommen in Deutschland!]

Ein Wegweiser für unbegleitete minderjährige Flüchtlinge



DAS JUGENDAMT.
Unterstützung, die ankommt.



Inobhutnahme

Stadt Eschweiler Jugendamt

UMF-¶

Organisationsablauf zur Inobhutnahme gem. § 42 Abs. 1 S. 3 SGB VIII während des Bereitschaftsdienstes ¶

Prozess 8 ¶
Inobhutnahme gem. § 42 Abs. 1 S. 3 SGB VIII während des Bereitschaftsdienstes ¶

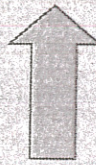
1. Bundespolizei meldet sich bei der Feuerwache Eschweiler ¶
(02403 / 9517-0) ¶

2. Feuerwache informiert den Bereitschaftsdienst des Jugendamtes ¶

3. Greift das Inobhutnahmesystem der Jugendämter in der Städteregion Aachen ¶

nein ¶

Prozess ¶
Vorgehen bei besonderen Situationen ¶



- Hospitationen (Bundespolizei, Stadt Aachen)
- Absprachen mit div. Beteiligten (z.B. Amtsgericht, Einrichtungen, Taxiunternehmen)
- Besondere „Lagen“

DAS JUGENDAMT.

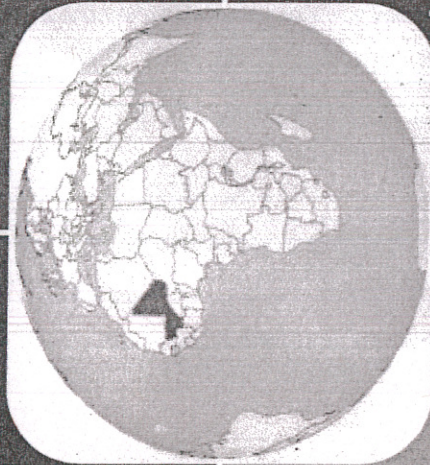
Unterstützung, die ankommt.



ESCHWEILER
mit Energie in die Zukunft!

8. Sory

17 Jahre



Mali

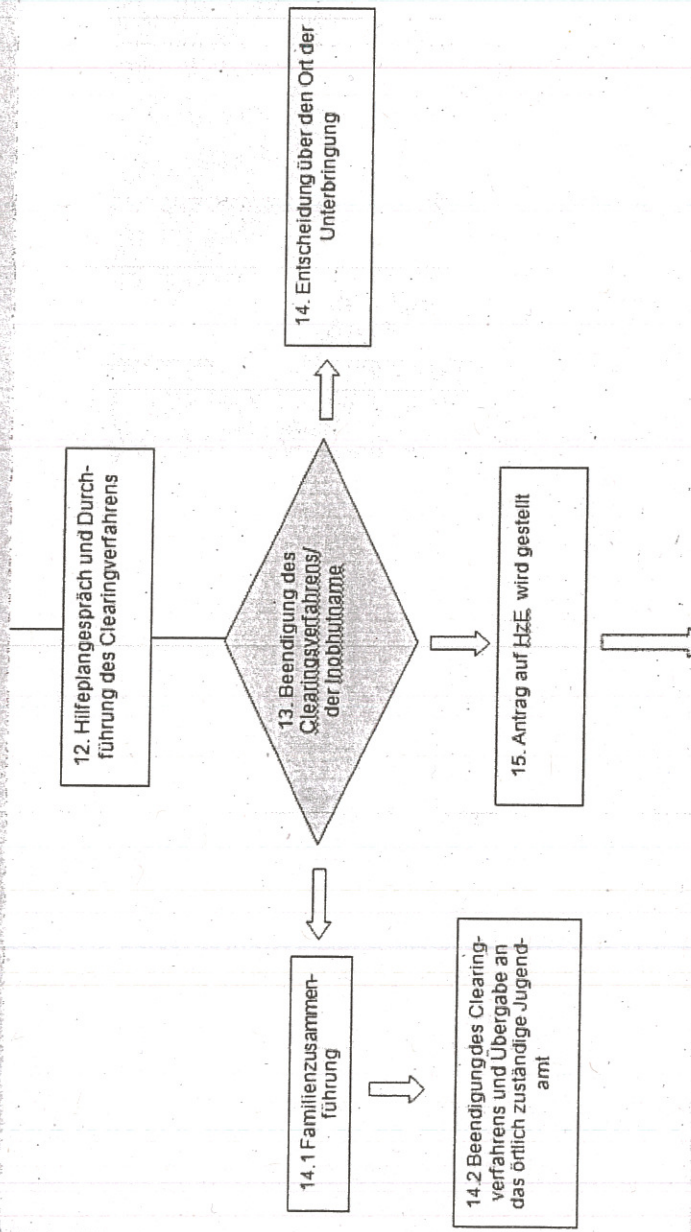
Eltern verstorben

körperl.
Beeinträchtigungen

DAS JUGENDAMT.
Unterstützung, die ankommt.



Clearing



● Gesundheit

● Ausländerrechtliche Situation

● Beschulung

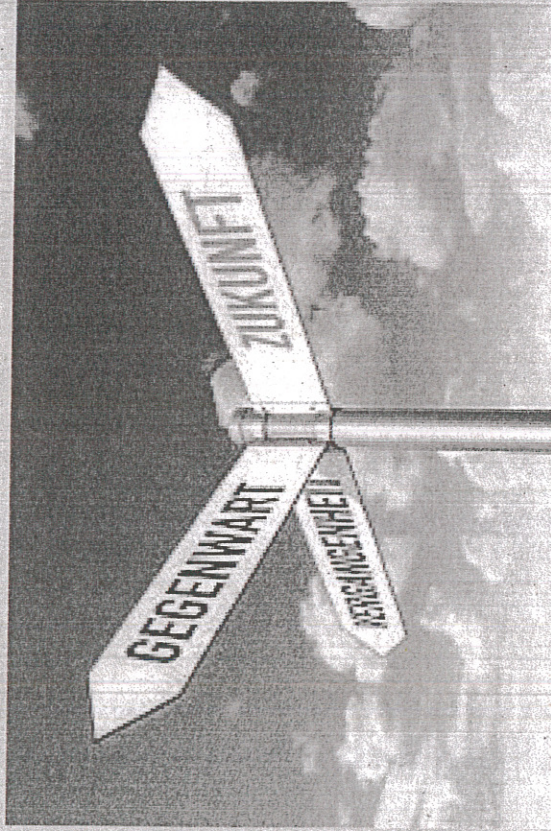


ESCHWEILER
mit Energie in die Zukunft!

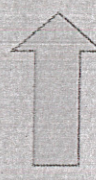
DAS JUGENDAMT.

Unterstützung, die ankommt.

Weitere Hilfeplanung



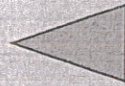
- Hilfen für junge Volljährige
- Anschlusshilfen



DAS JUGENDAMT.
Unterstützung, die ankommt.

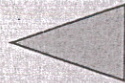
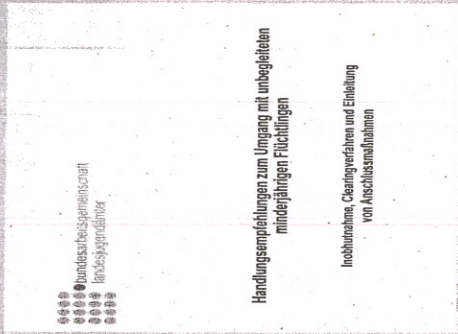


Wo gibt es weitere Informationen

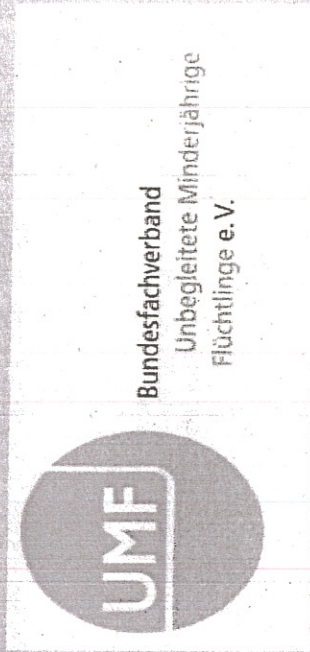


Das Jugendamt

DAS JUGENDAMT.
Unterstützung, die ankommt.



Begleitede

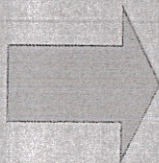


Begleitete



9. Was passiert ab dem 01.01.2016?

Eschweiler wird weiterhin Inobhutnahmestandort bleiben!



Was bedeutet das für die Einrichtungen?

Wie viele werden nicht umverteilt?

Wie werden die Transporte organisiert?

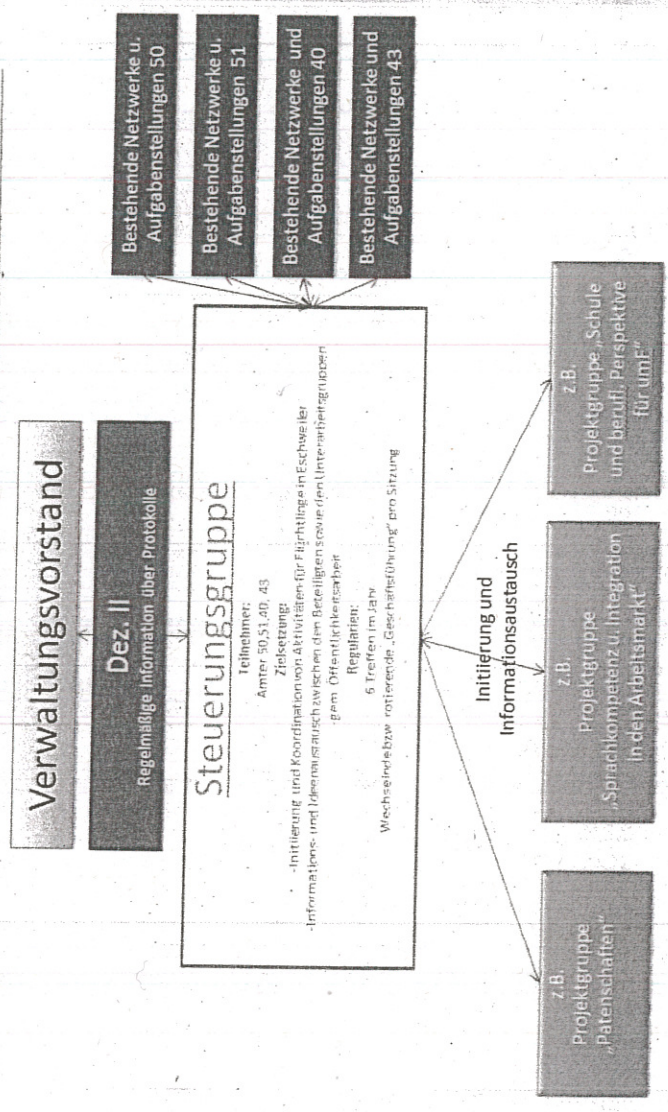
Wie werden die bestehenden Angebote der freien Träger weiterhin benutzt?

Wie wirkt sich diese Tätigkeit langfristig auf das Jugendamt Eschweiler aus?

DAS JUGENDAMT.
Unterstützung, die ankommt.

10. Integrierte Planung und Steuerung

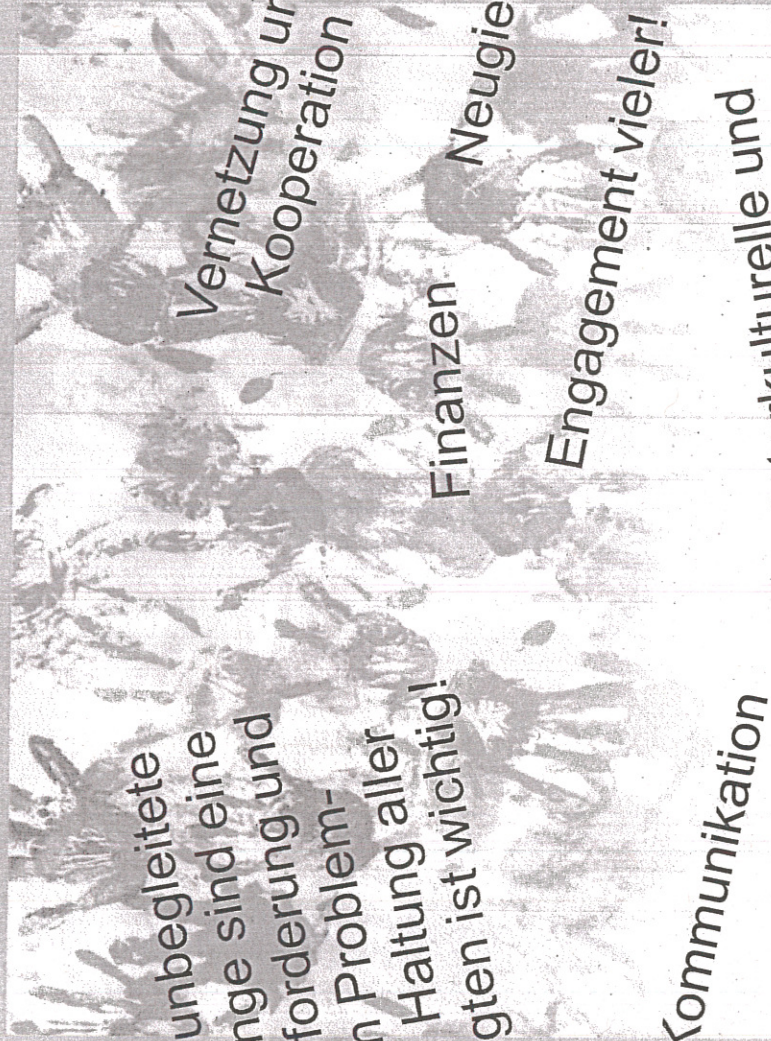
Netzwerk „Willkommen in Eschweiler“



DAS JUGENDAMT.
Unterstützung, die ankommt.



11. Zum Schluss: Was braucht es?



Junge, unbegleitete
Flüchtlinge sind eine
Herausforderung und
kein Problem-
gem. Haltung aller
Beteiligten ist wichtig!

Vernetzung und
Kooperation

Finanzen

Neugier und Interesse

Engagement vieler!

Ständige Kommunikation

Interkulturelle und
rechtliche Kompetenzen

DAS JUGENDAMT.

Unterstützung, die ankommt.



ESCHWEILER
mit Energie in die Zukunft!

**Vielen Dank für Ihre
Aufmerksamkeit!**

DAS JUGENDAMT.
Unterstützung, die ankommt.



ESCHWEILER

mit Energie in die Zukunft!