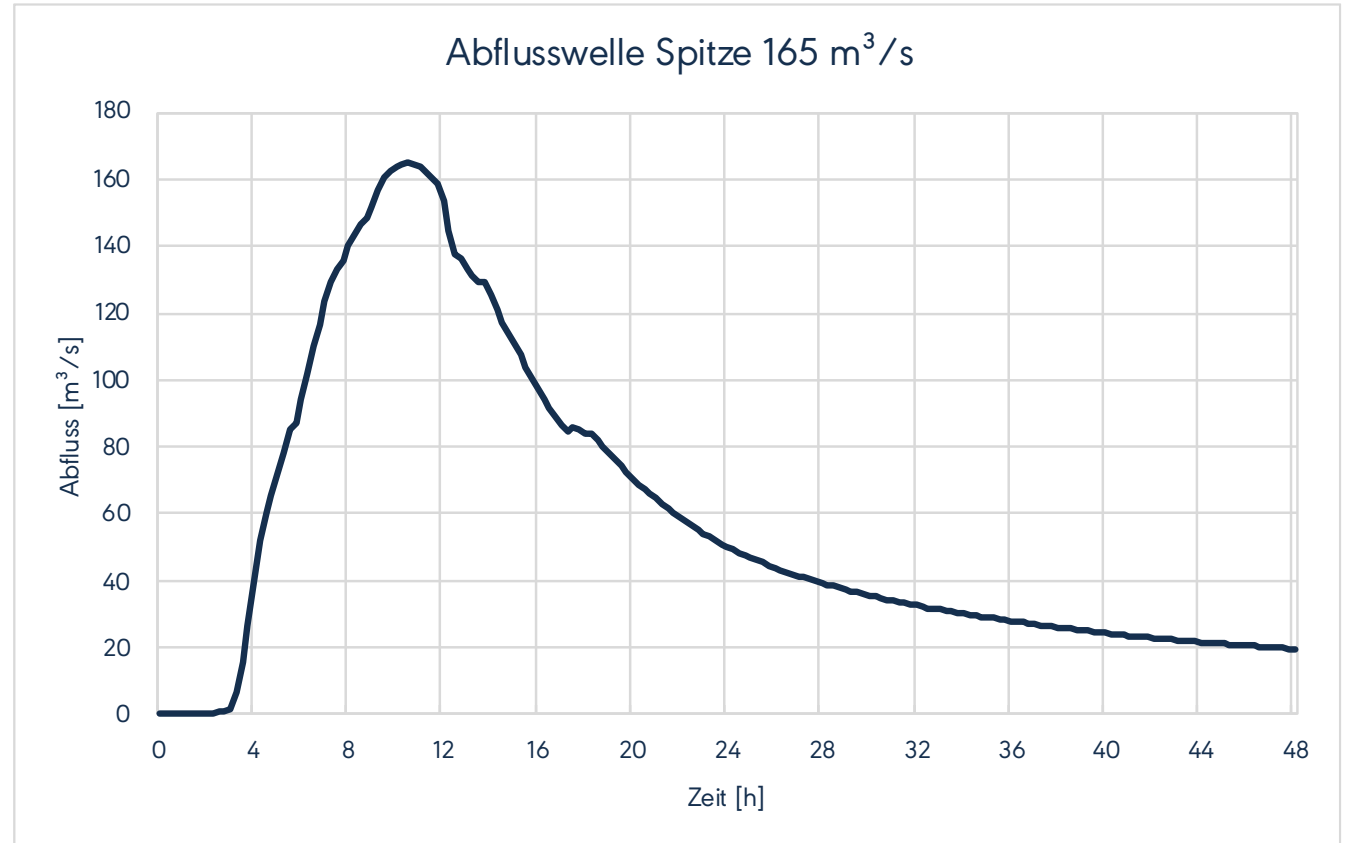


Präventiver Hochwasserschutz Eschweiler

Eingangsdaten Berechnung

- HQ_{100} aktuelle Statistik: $115 \text{ m}^3/\text{s}$
- HQ_{extrem} : ca. $180\text{-}200 \text{ m}^3/\text{s}$
- Abflusswelle mit $165 \text{ m}^3/\text{s}$ in der Spitze



Berechnete Überflutung Status Quo – Stadt Eschweiler

HW-Welle: $165 \text{ m}^3/\text{s}$ in der Spitze



© Land NRW (2026)

Kombimaßnahme 1/2/3 reduziert/5 erweitert/K34 zu



© Land NRW (2026)

Kombimaßnahme 1/2/3 reduziert/5 erweitert/K34 zu – Ergebnis

Vergleich Wasserstände Maßnahme (rechts) gegenüber Status Quo(links)



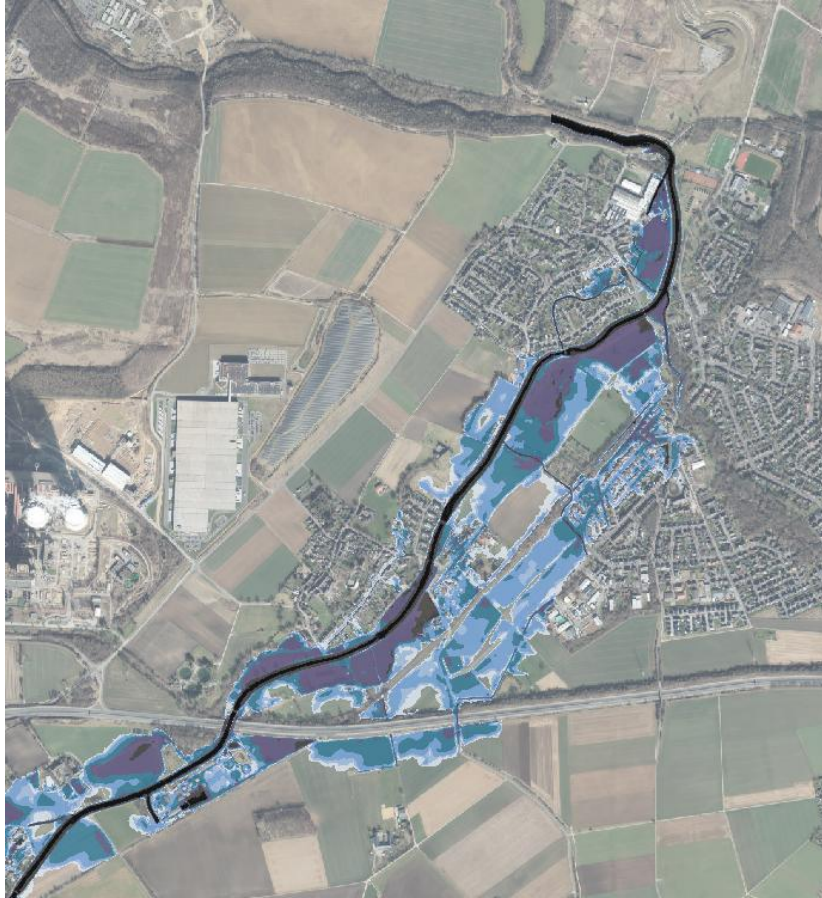
© Land NRW (2026)



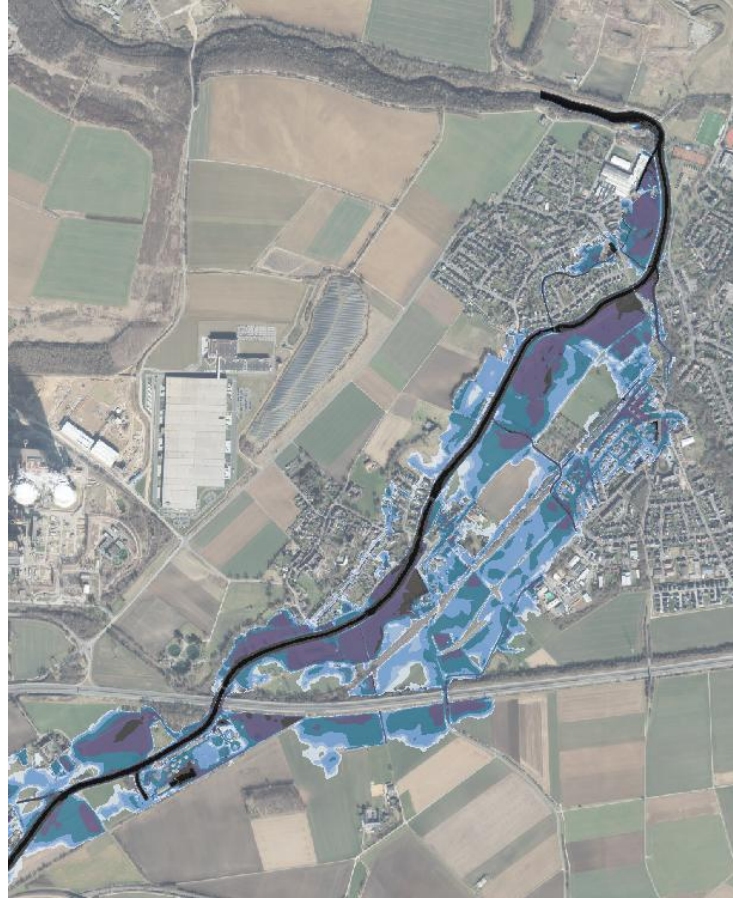
© Land NRW (2026)

Darstellung Ergebnisse in Inden

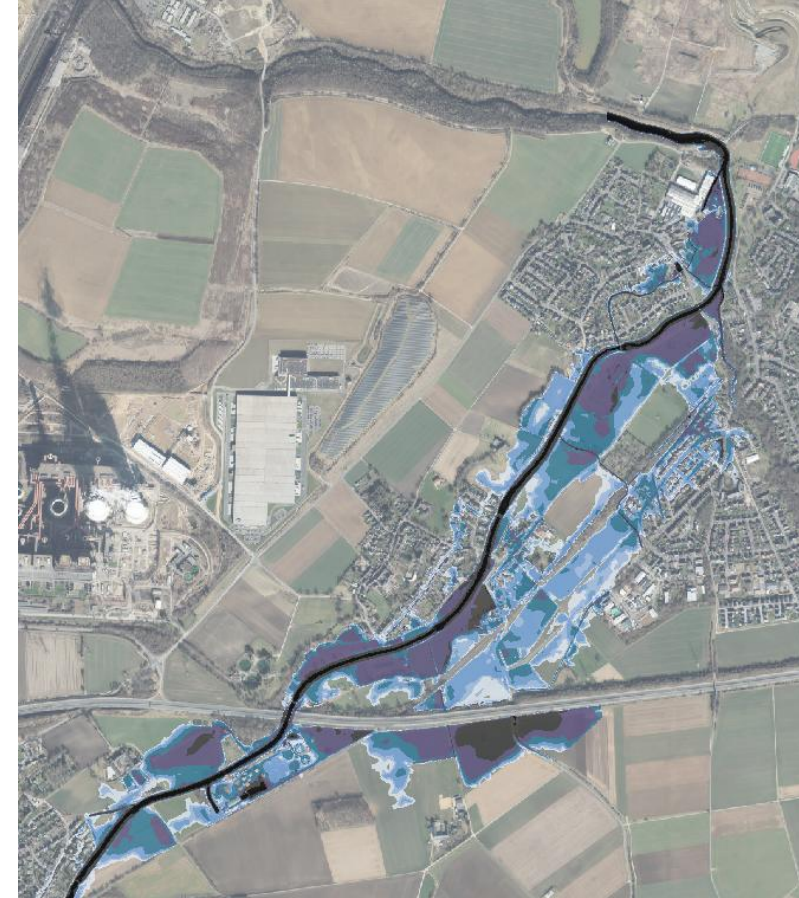
Vergleich Wasserstände Status Quo, Kombimaßnahme mit offener K34 und mit verschlossener K34



Status Quo (© Land NRW (2026))



Kombimaßnahme mit offener K34 (© Land NRW (2026))



Kombimaßnahme mit verschlossener K34 (© Land NRW (2026))

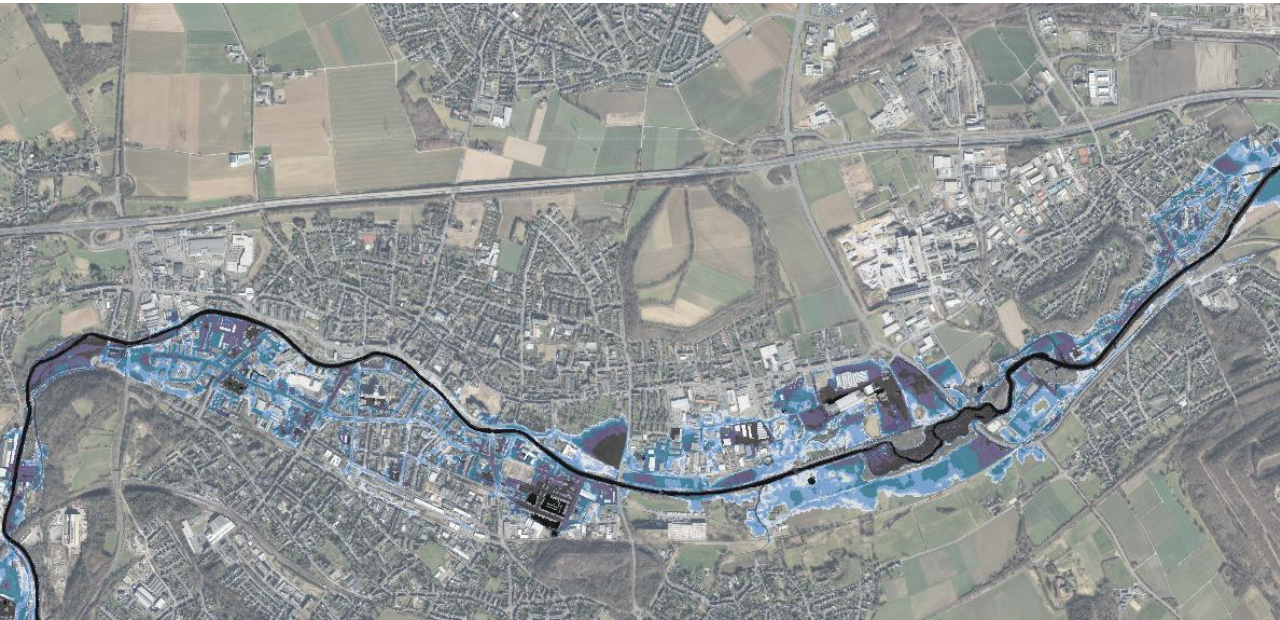
Kombimaßnahme 1/2/5 – West/Stoltenhoffmühle/Weisweiler



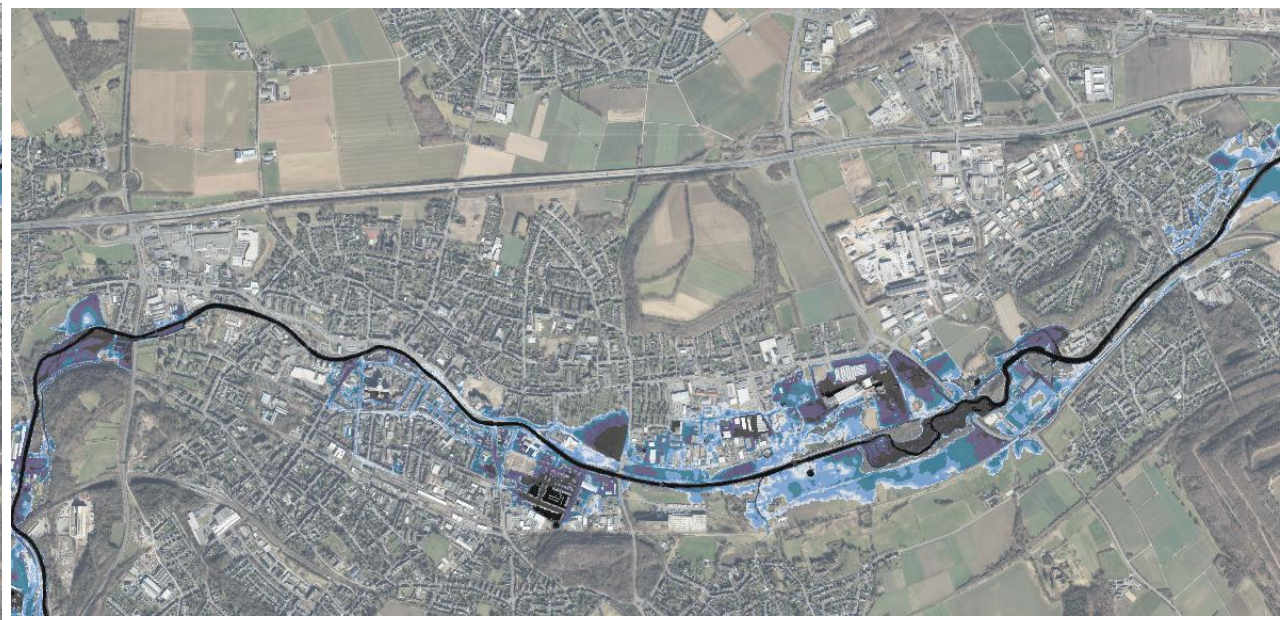
© Land NRW (2026)

Kombimaßnahme 1/2/5 – Ergebnis

Vergleich Wasserstände Maßnahme (rechts) gegenüber Status Quo(links)



© Land NRW (2026)



© Land NRW (2026)

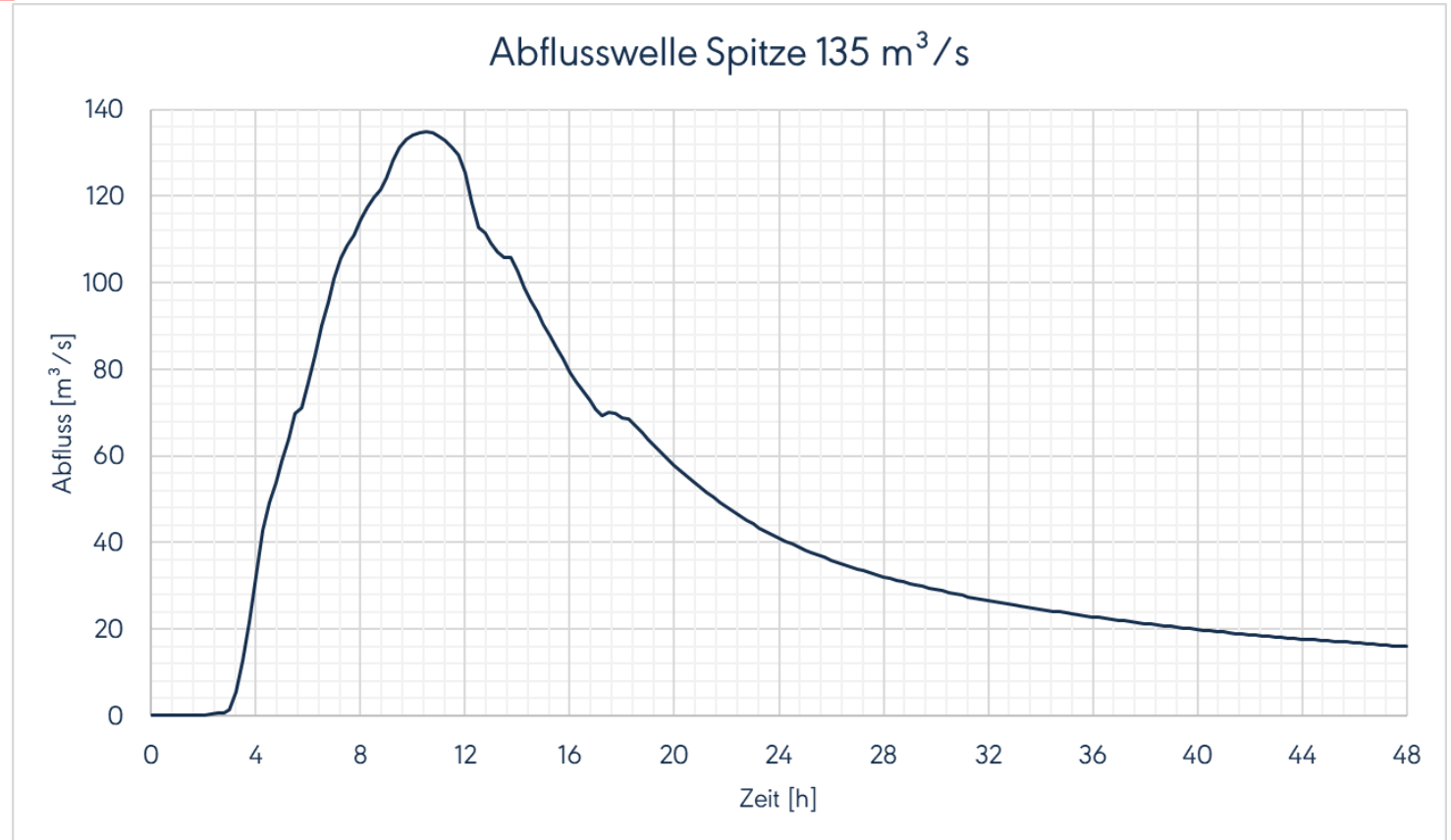
Kombimaßnahme 1/2/5 – Differenz Status Quo und Maßnahme



© Land NRW (2026)

Eingangsdaten Berechnung

- Bisher: Abflusswelle mit $165 \text{ m}^3/\text{s}$ in der Spitze
- Neu: Abflusswelle mit $135 \text{ m}^3/\text{s}$ in der Spitze



Berechnete Überflutung Status Quo – Stadt Eschweiler

HW-Welle: $135 \text{ m}^3/\text{s}$ in der Spitze



© Land NRW (2026)

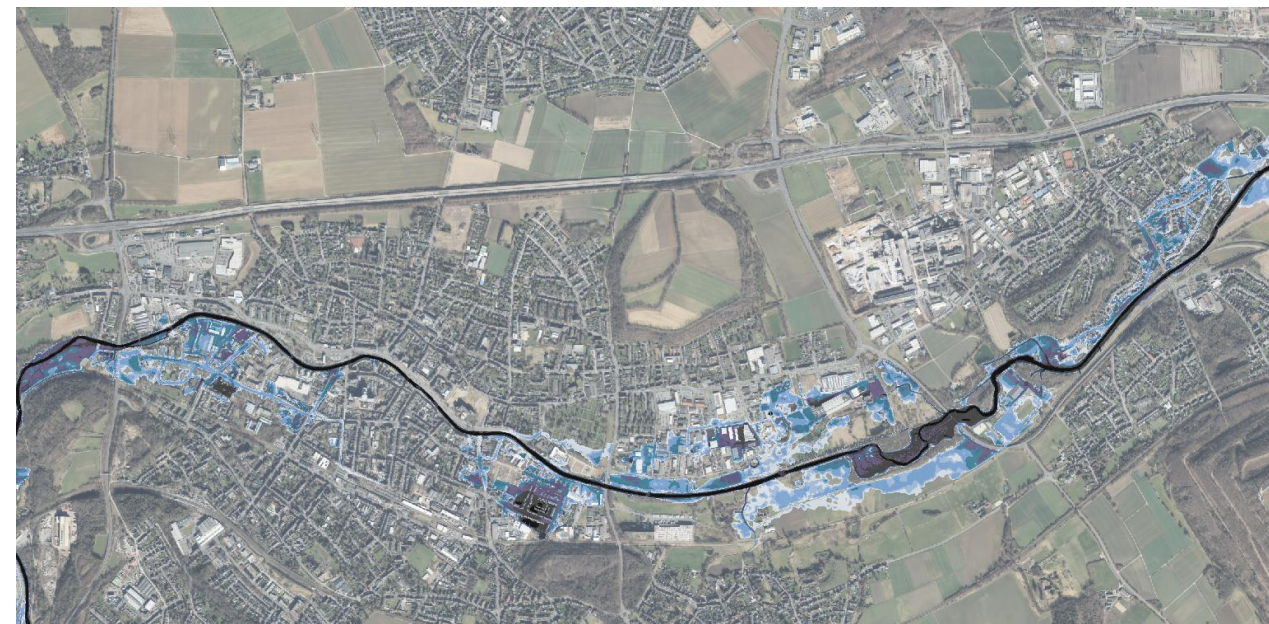
Kombimaßnahme 1/2/3 reduziert/5 erweitert



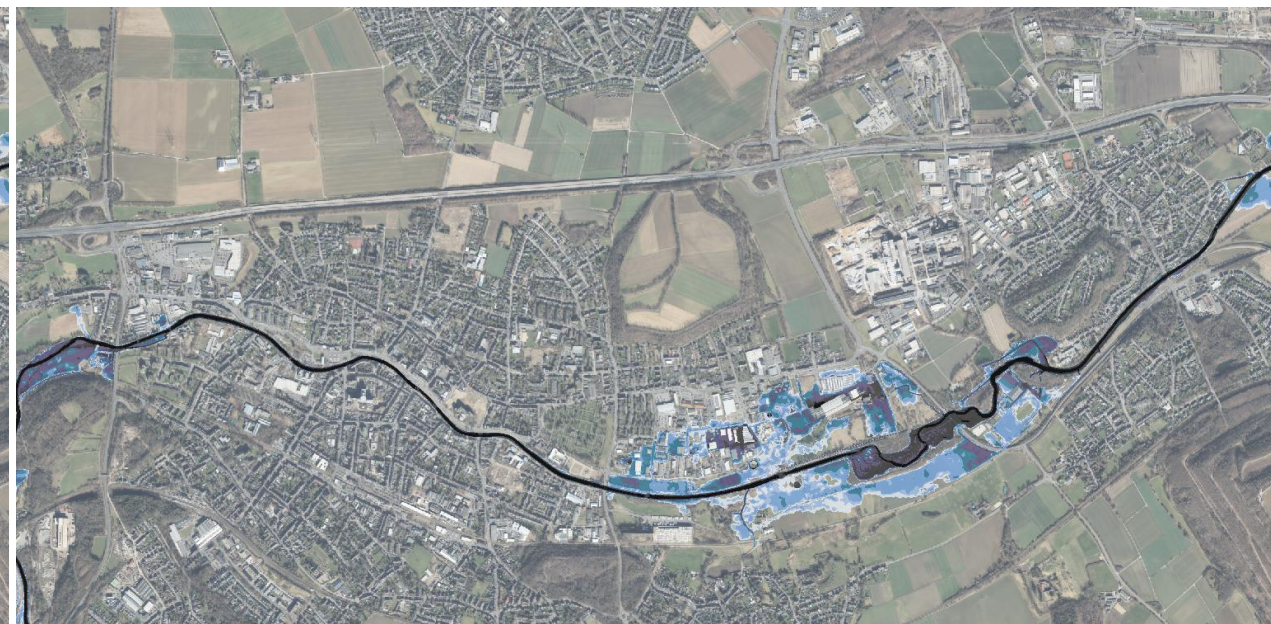
© Land NRW (2026)

Kombimaßnahme 1/2/3 reduziert/5 erweitert – Ergebnis

Vergleich Wasserstände Maßnahme (rechts) gegenüber Status Quo(links)

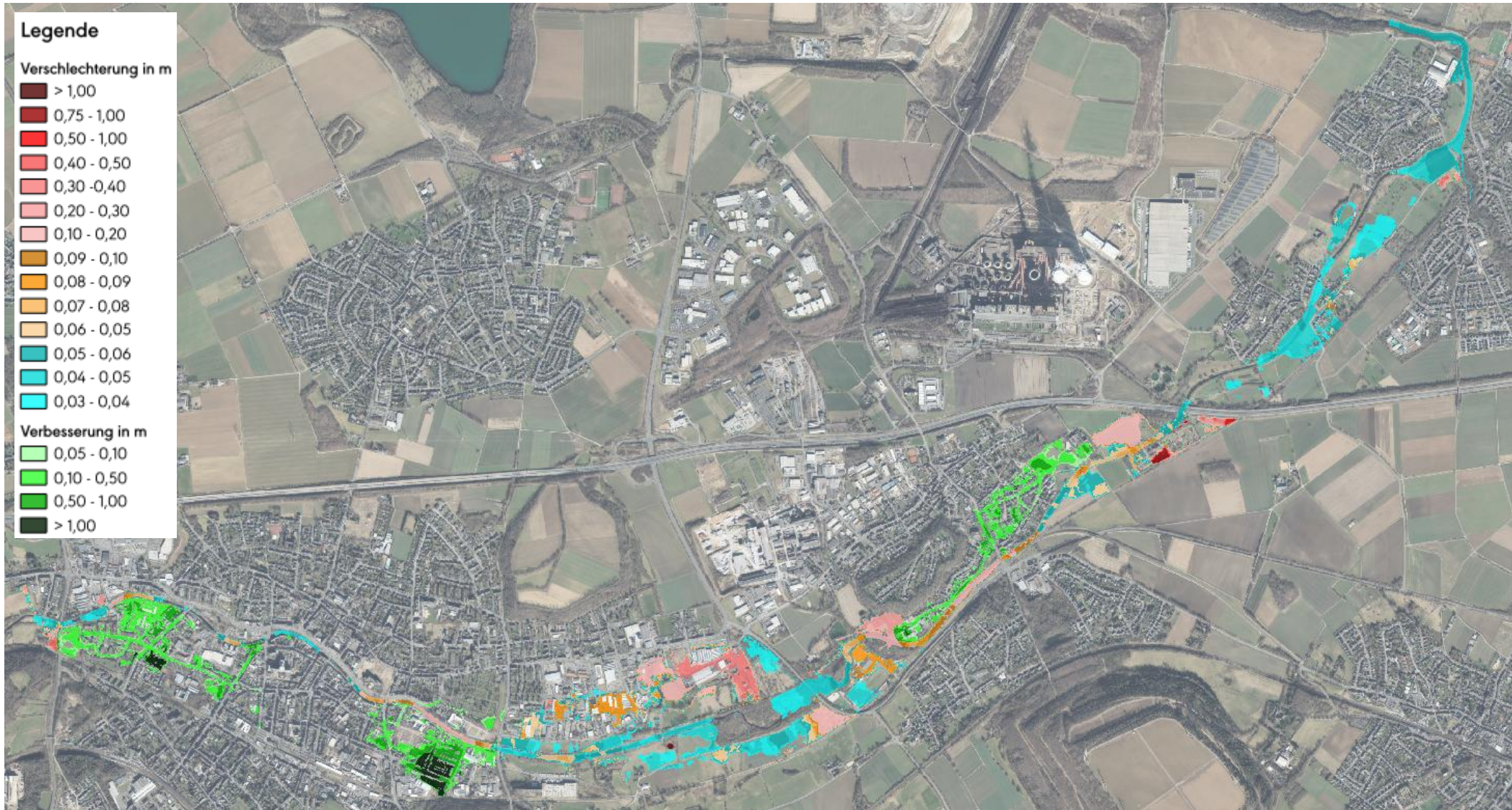


© Land NRW (2026)



© Land NRW (2026)

Kombimaßnahme 1/2/3/5 – Differenz Status Quo und Maßnahme



© Land NRW (2026)

Erste Kostenannahme

Folgende Annahmen liegen der Kostenannahme zu Grunde

- Erforderlicher Flächenkauf ist nicht in den Kosten enthalten

	netto	brutto
Maßnahme 1 - Eschweiler West	160.000,00 €	200.000,00 €
Maßnahme 2 - Stoltenhoffmühle	2.910.000,00 €	3.500.000,00 €
Maßnahme 3 reduziert Variante 2 - Innenstadt	6.910.000,00 €	8.300.000,00 €
Maßnahme 5 verlängert - Weisweiler Kulturpark	3.230.000,00 €	3.900.000,00 €
Summe alle Maßnahmen		16.000.000,00 €