

Anlage 3: Karten und Abbildungen einzelner Standorte

11. Ringofen (Stich)

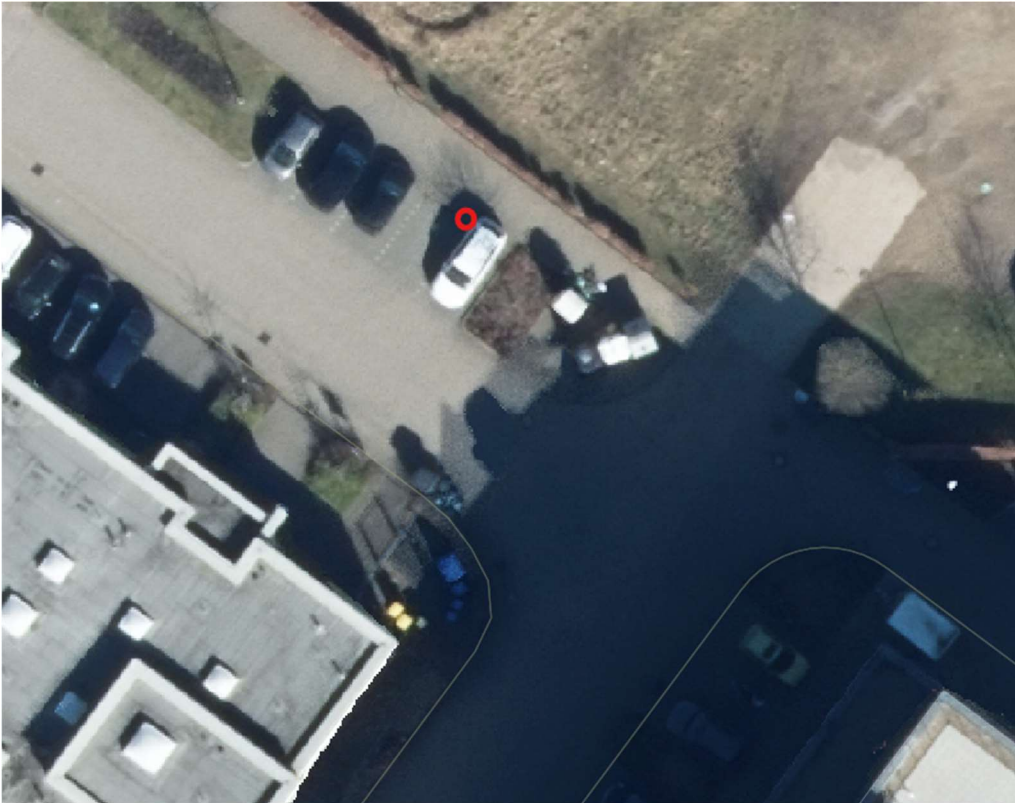


Abbildung 1 Quelle: OpenStreetMap

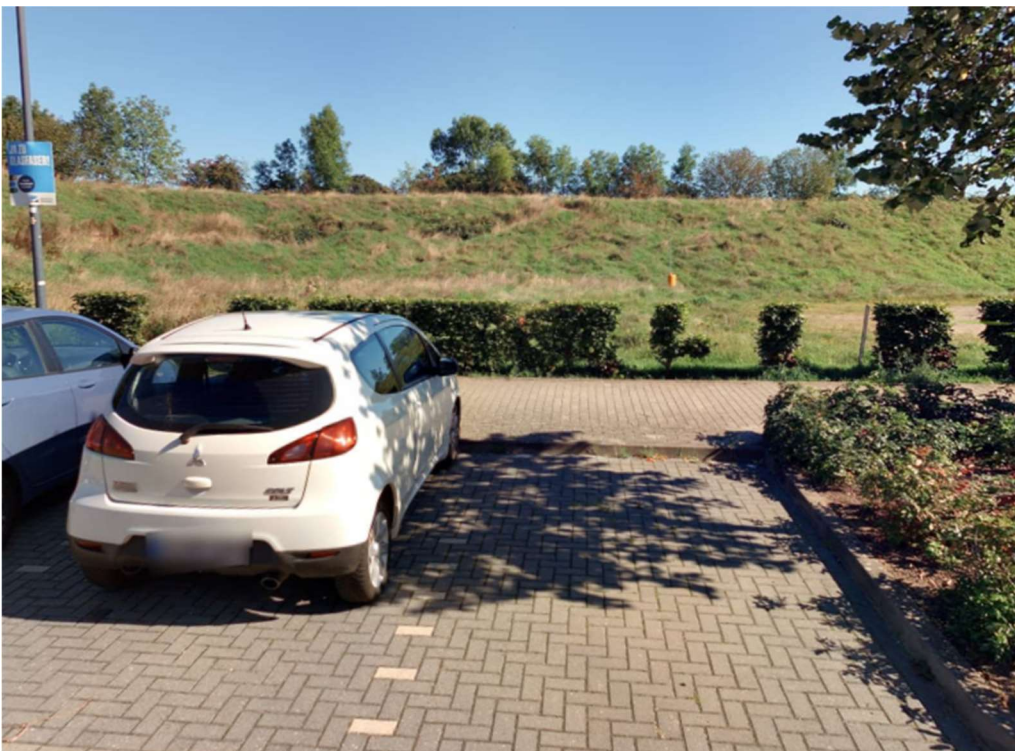


Abbildung 2 Quelle: Street Smart

12. Weierstraße (Bergrath)

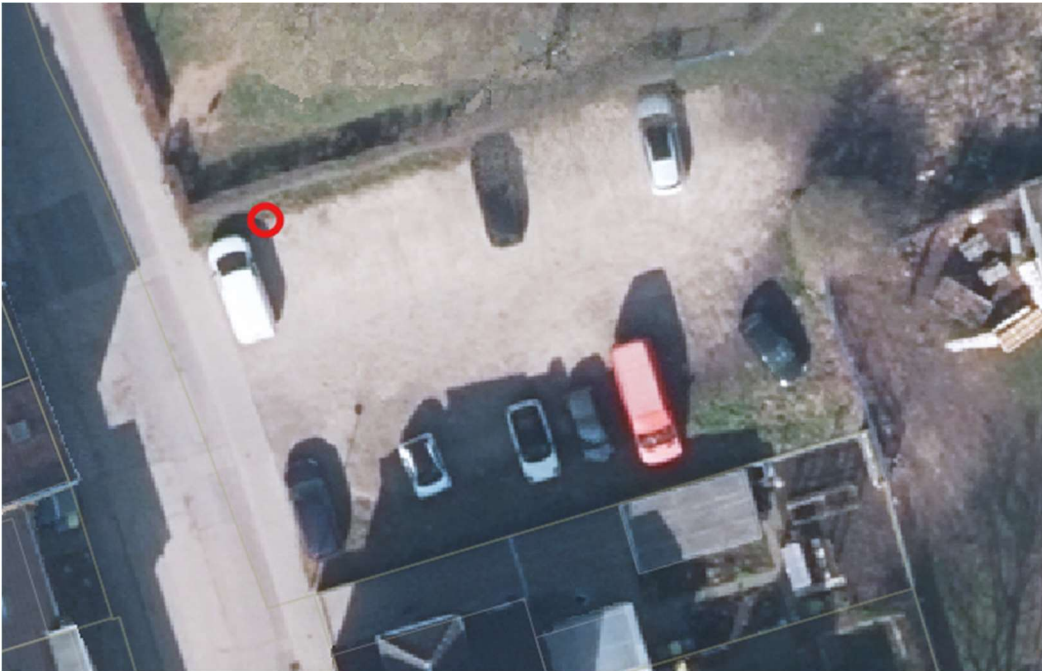


Abbildung 3 Quelle: OpenStreetMap



Abbildung 4 Quelle: Street Smart

13. Stresemannstraße (Dürwiß)

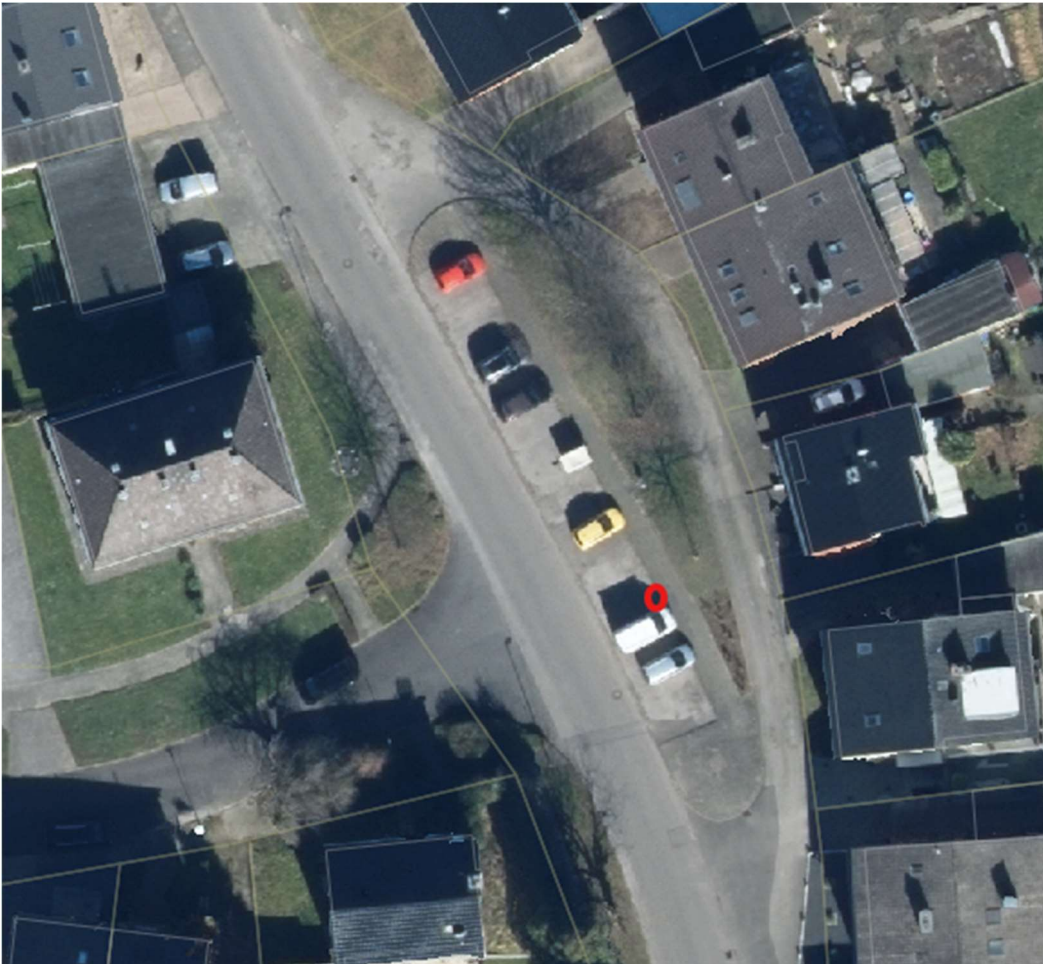


Abbildung 5 Quelle: OpenStreetMap

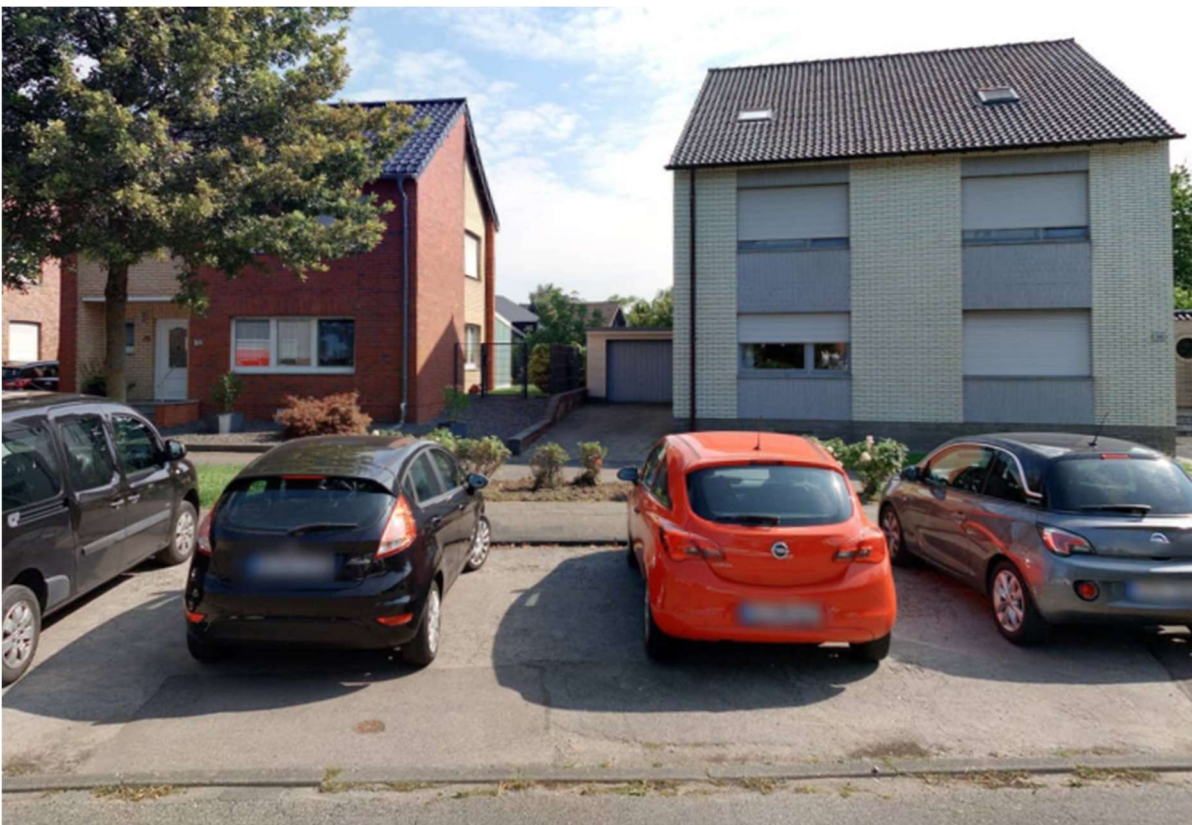


Abbildung 6 Quelle: Street Smart

15. Jahnstraße (Zentrum) + Kompensation für LIS in Englerthstraße



Abbildung 7 Quelle: OpenStreetMap



Abbildung 8 Quelle: Street Smart

16. Hauptstraße (Weisweiler)

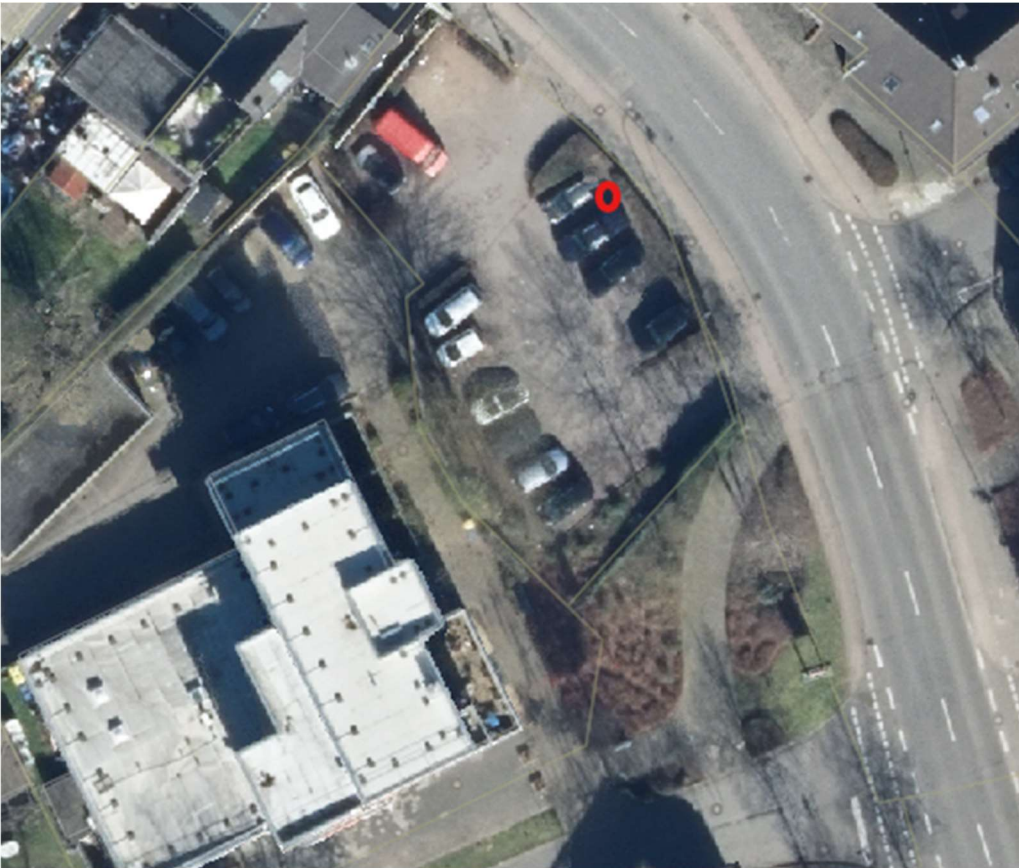


Abbildung 9 Quelle: OpenStreetMap



Abbildung 10 Quelle: Street Smart

Velauer Straße (Hehlrath)



Abbildung 11 Quelle: OpenStreetMap



Abbildung 12 Quelle: Street Smart