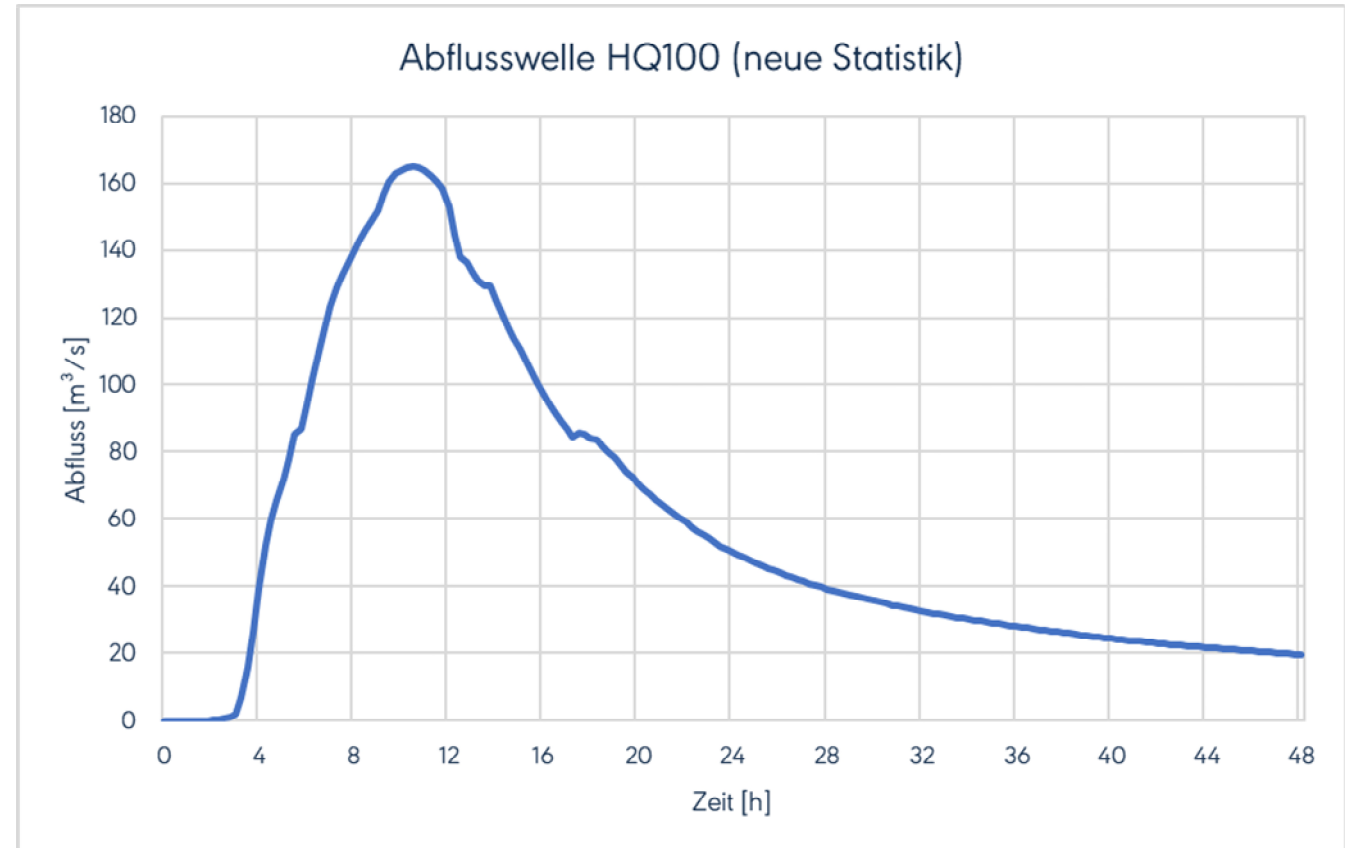


# Präventiver Hochwasserschutz Eschweiler

# Eingangsdaten Berechnung

- HQ<sub>100</sub> aktuelle Statistik: 115 m<sup>3</sup>/s
- HQ<sub>extrem</sub>: ca. 180-200 m<sup>3</sup>/s
- HQ<sub>100</sub> voraussichtlich nach neuer Statistik: 165 m<sup>3</sup>/s

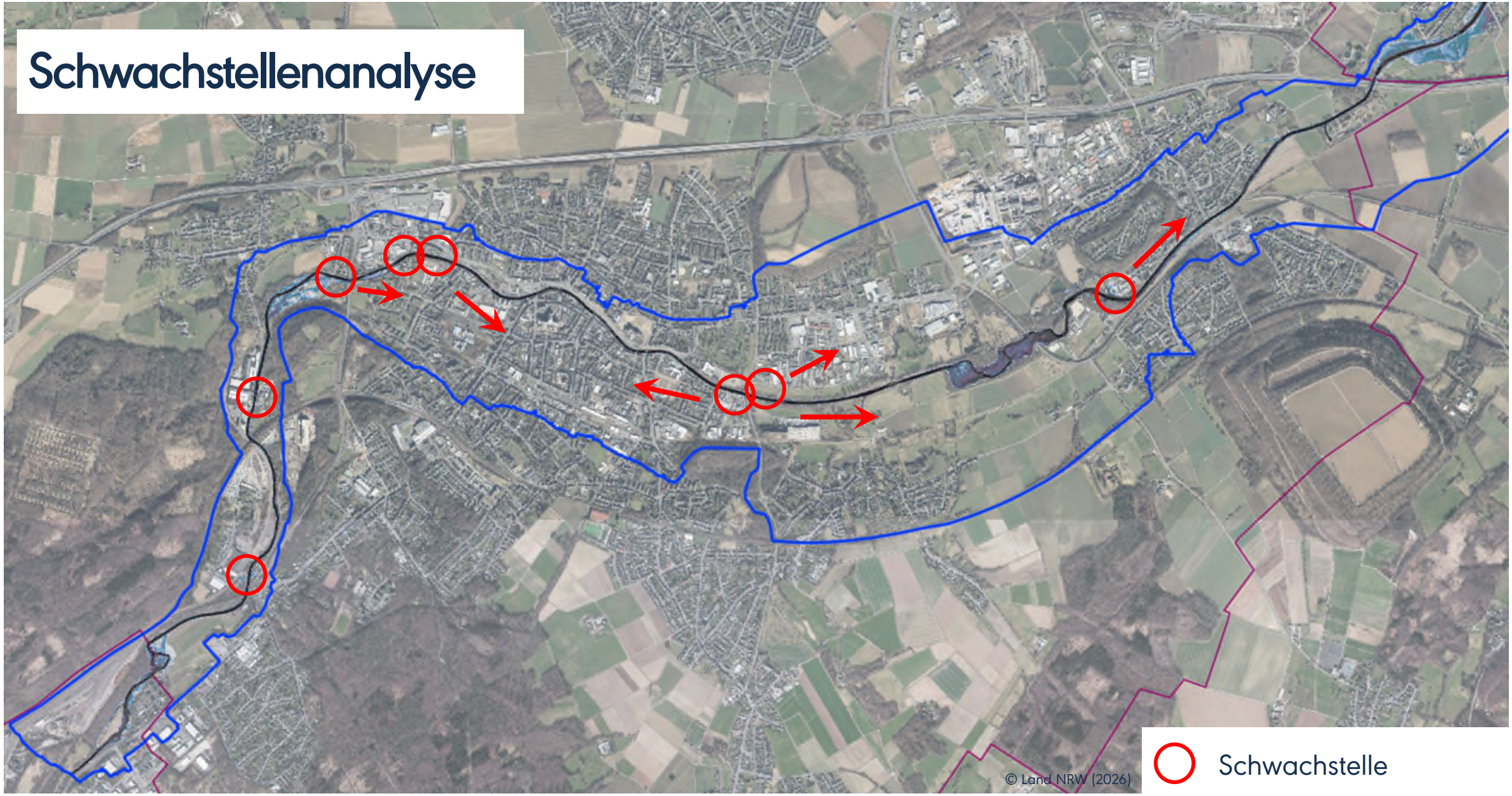


# Berechnete Überflutung Status Quo – Stadt Eschweiler



© Land NRW (2026)

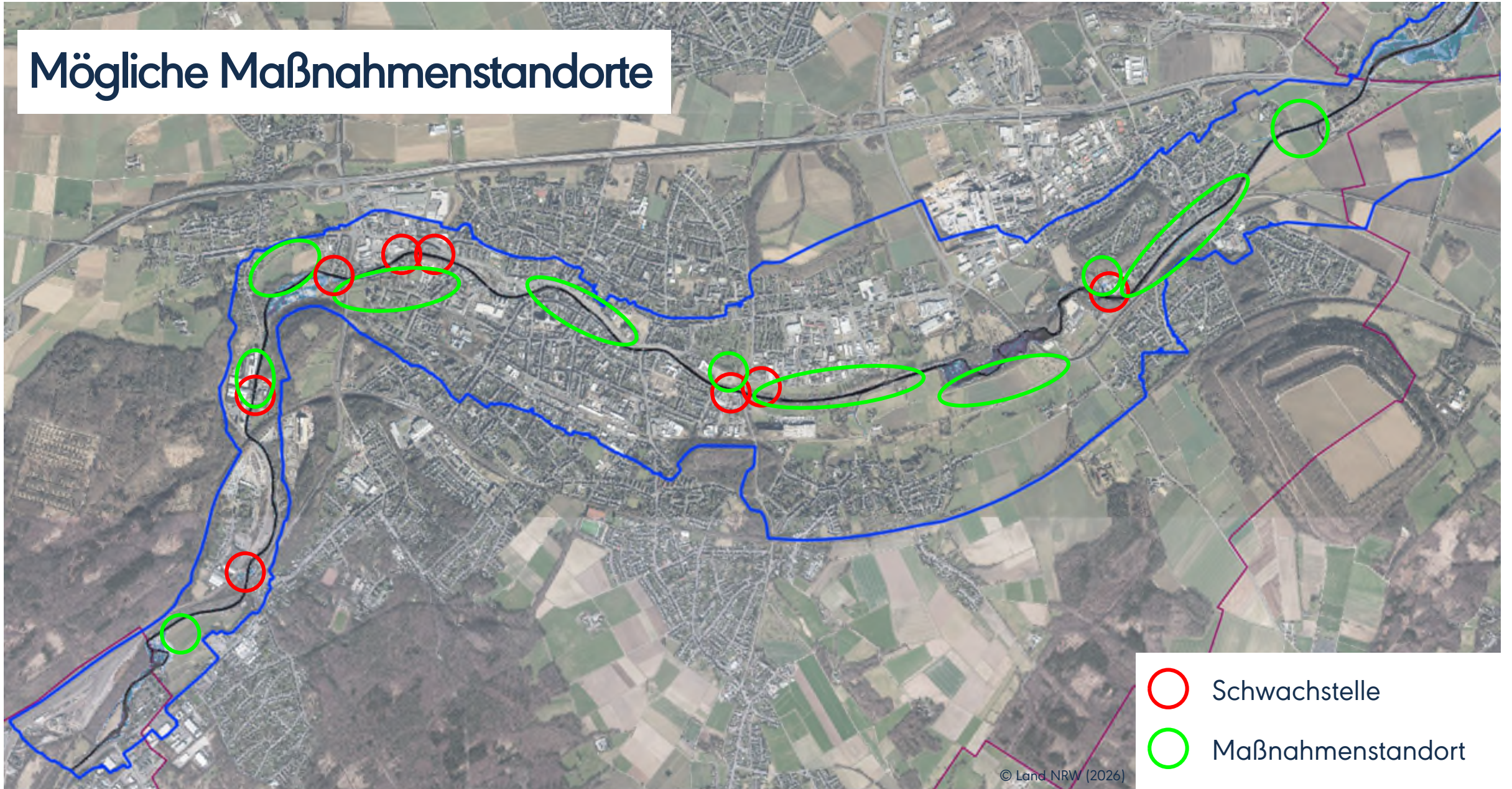
# Schwachstellenanalyse



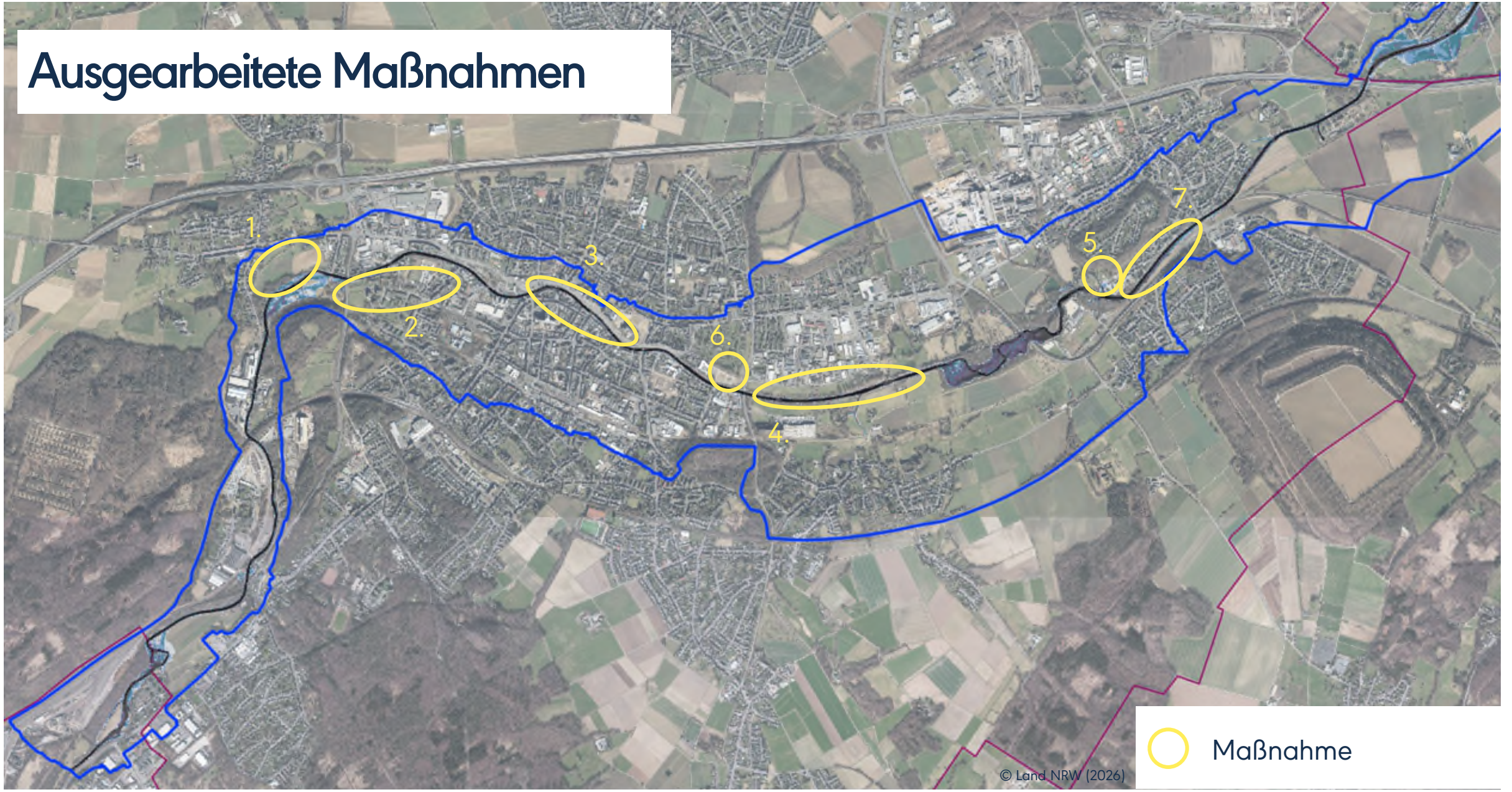
© Land NRW (2026)

 Schwachstelle

# Mögliche Maßnahmenstandorte



# Ausgearbeitete Maßnahmen



○ Maßnahme

© Land NRW (2026)

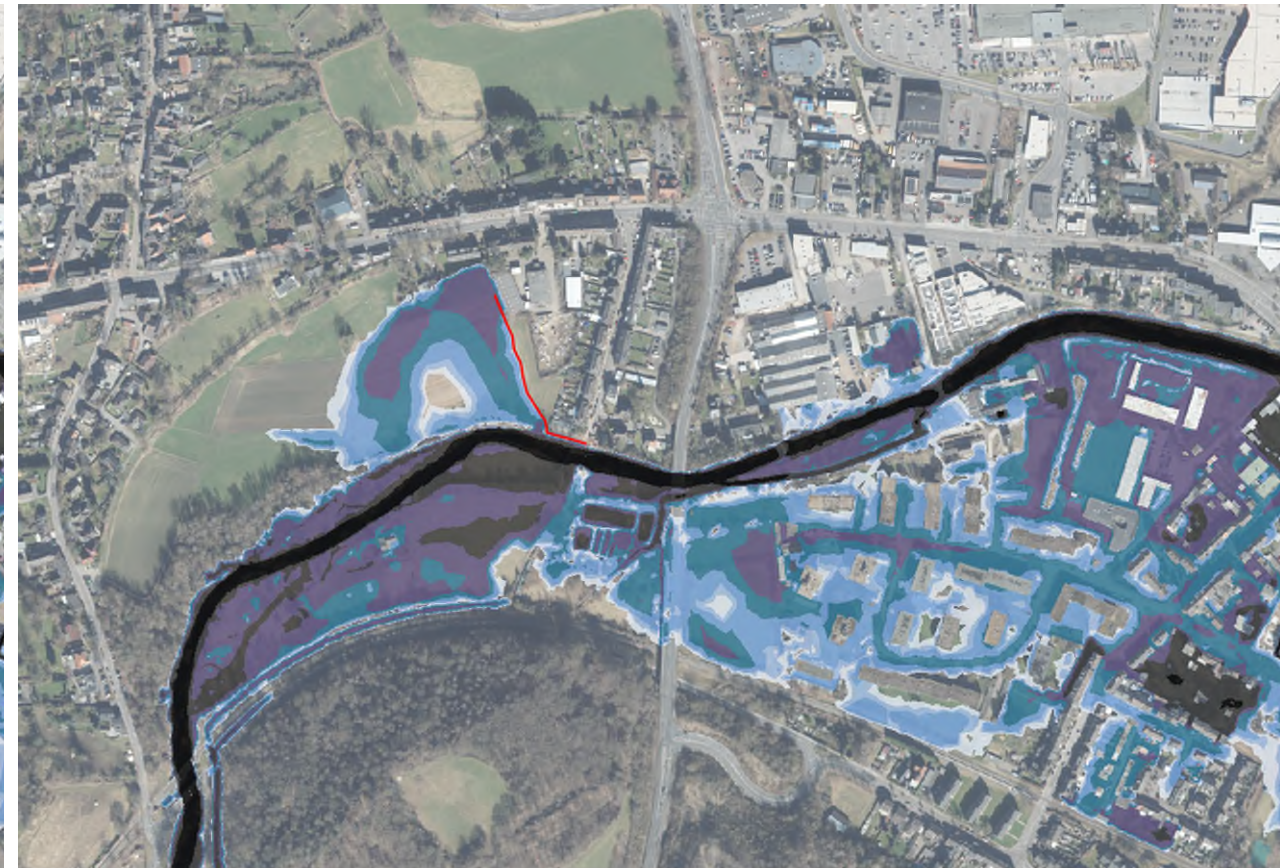
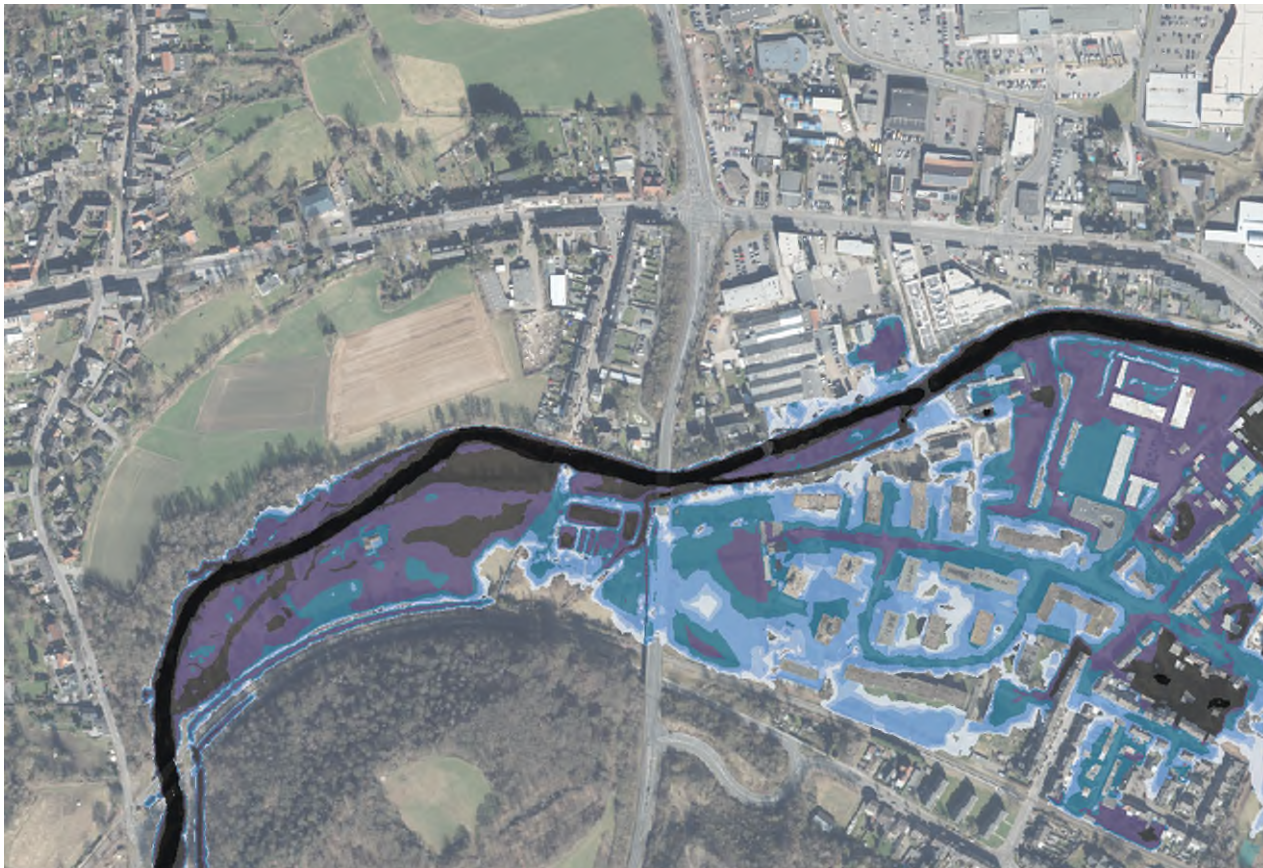
# Maßnahme 1 – Eschweiler West



© Land NRW (2026)

# Maßnahme 1 – Eschweiler West – Ergebnis

Vergleich Wasserstände Maßnahme gegenüber Status Quo



© Land NRW (2026)

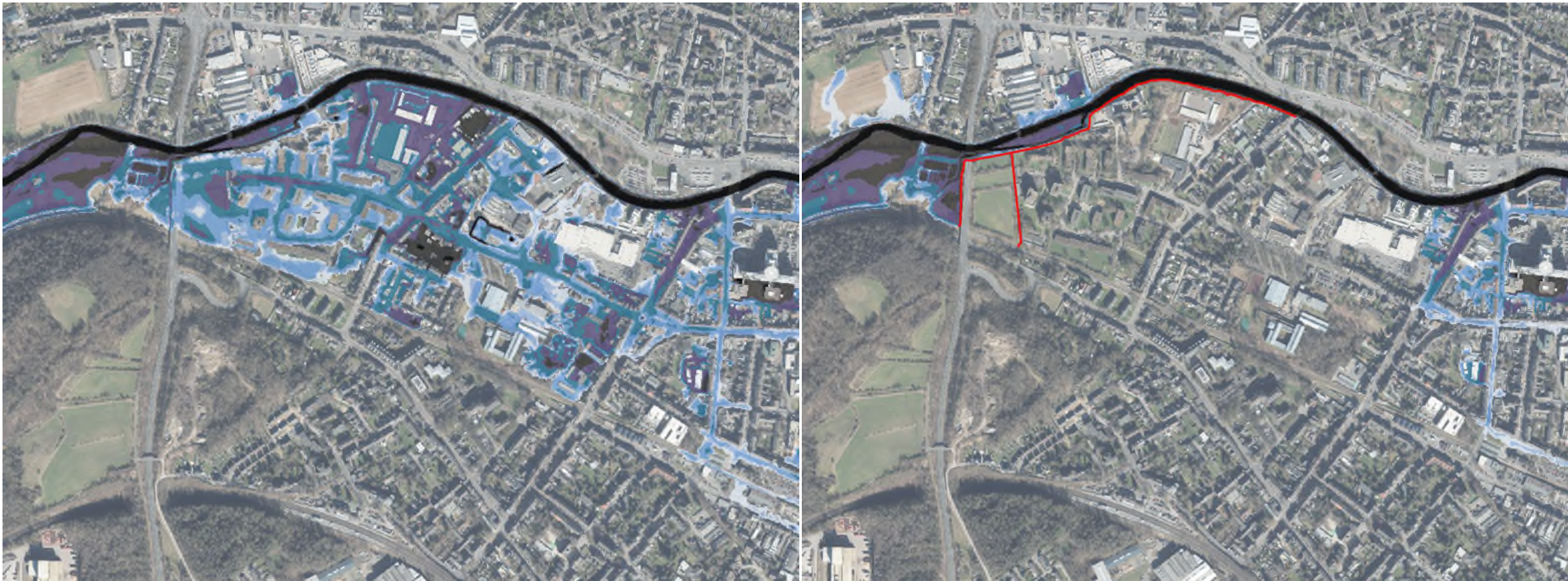
# Maßnahme 2 – Stoltenhoffmühle



© Land NRW (2026)

# Maßnahme 2 – Stoltenhoffmühle – Ergebnis

Vergleich Wasserstände Maßnahme gegenüber Status Quo



© Land NRW (2026)

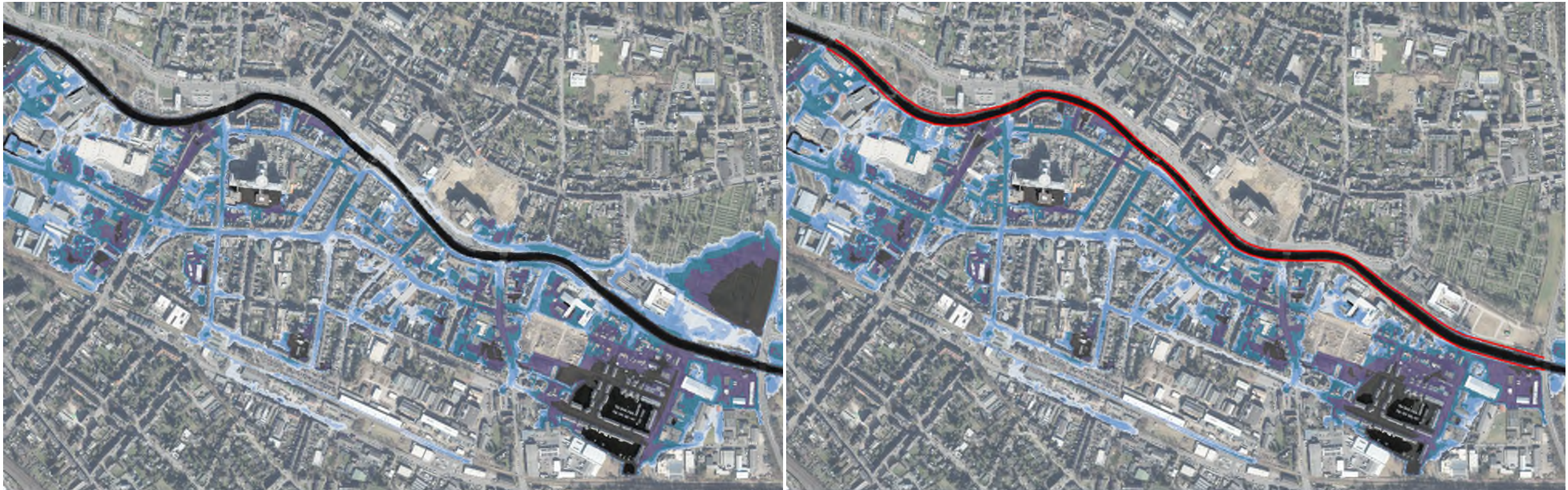
# Maßnahme 3 – Innenstadt



© Land NRW (2026)

# Maßnahme 3 – Innenstadt – Ergebnis

Vergleich Wasserstände Maßnahme gegenüber Status Quo



© Land NRW (2026)

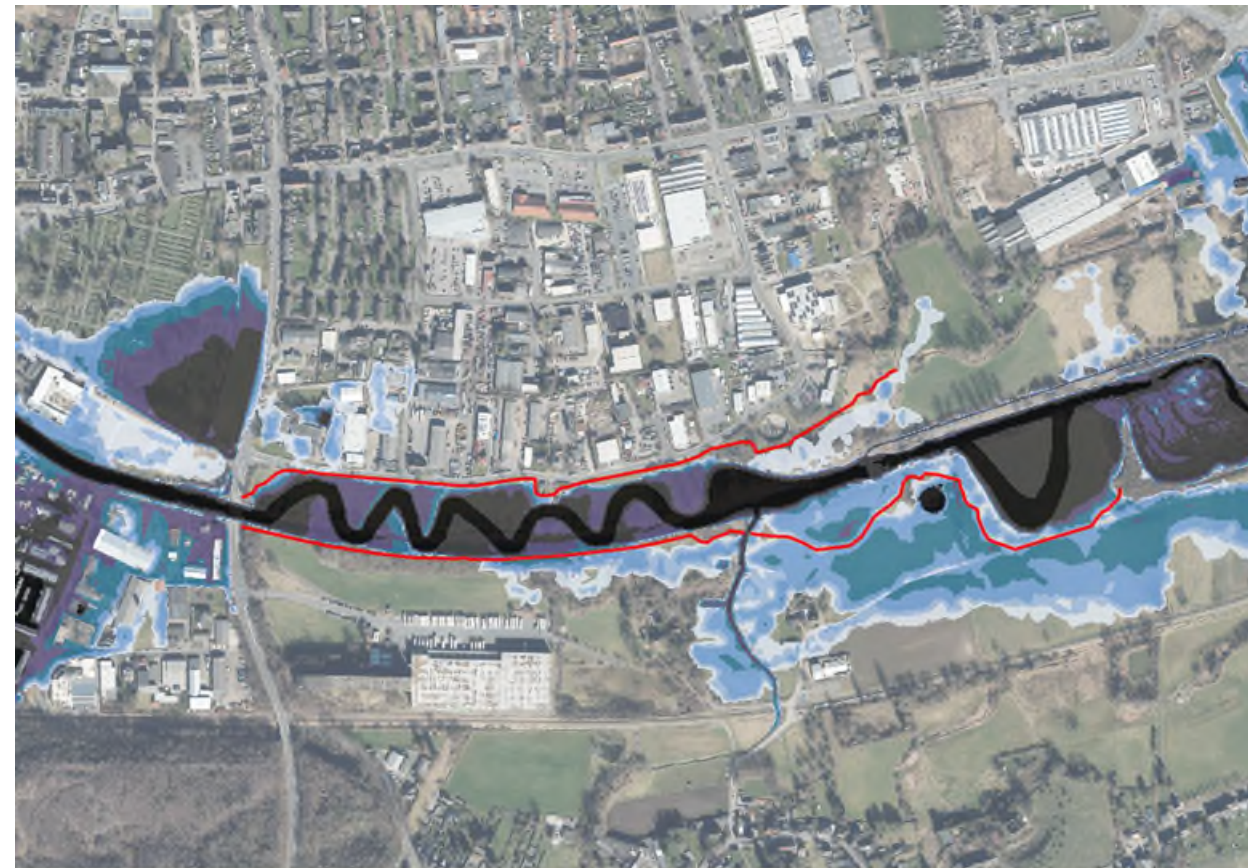
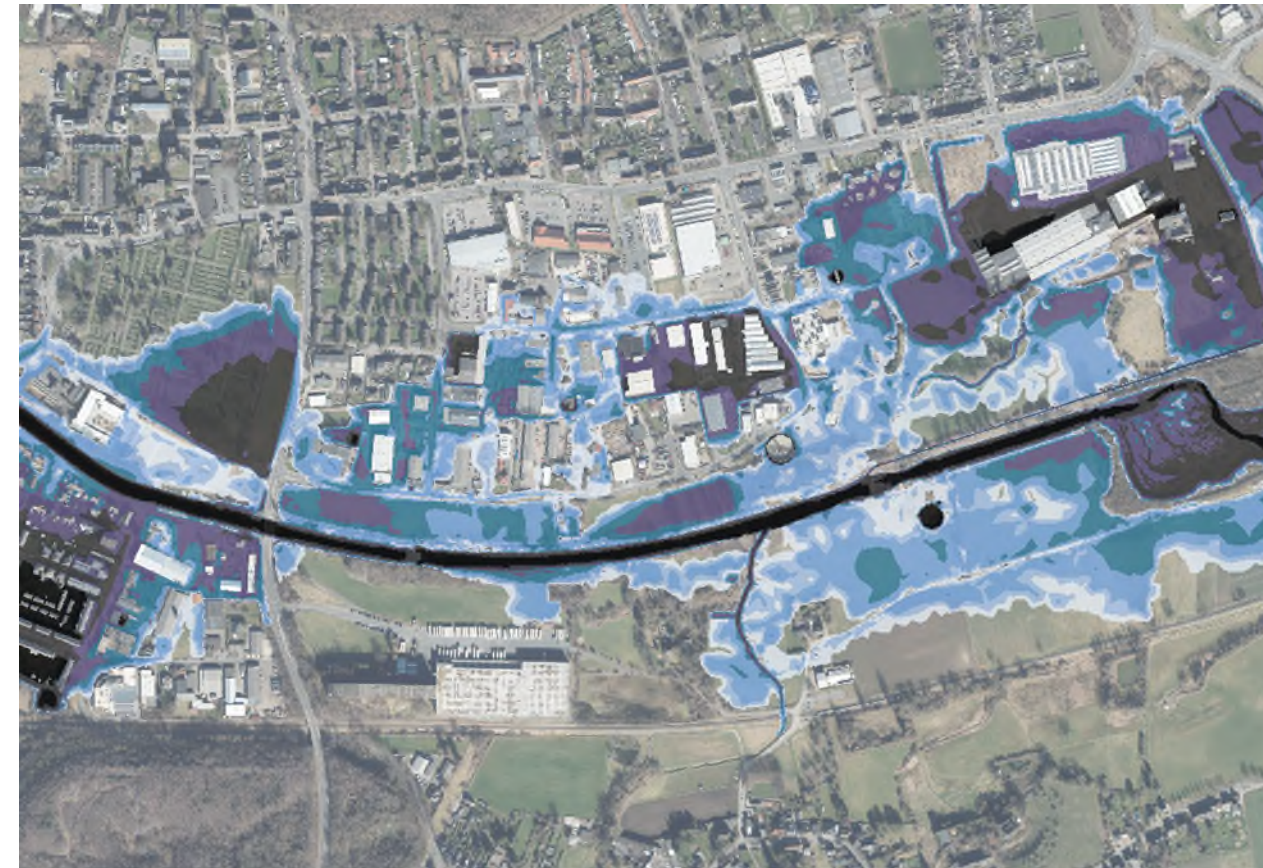
# Maßnahme 4 – Wasserwiese



© Land NRW (2026)

# Maßnahme 4 – Wasserwiese – Ergebnis

Vergleich Wasserstände Maßnahme gegenüber Status Quo



© Land NRW (2026)

# Maßnahme 5 – Weisweiler Kulturpark



© Land NRW (2026)

# Maßnahme 5 – Weisweiler Kulturpark – Ergebnis

Vergleich Wasserstände Maßnahme gegenüber Status Quo



© Land NRW (2026)

# Verworfenne Maßnahmen

M6: Drieschplatz herabsetzen



© Land NRW (2026)

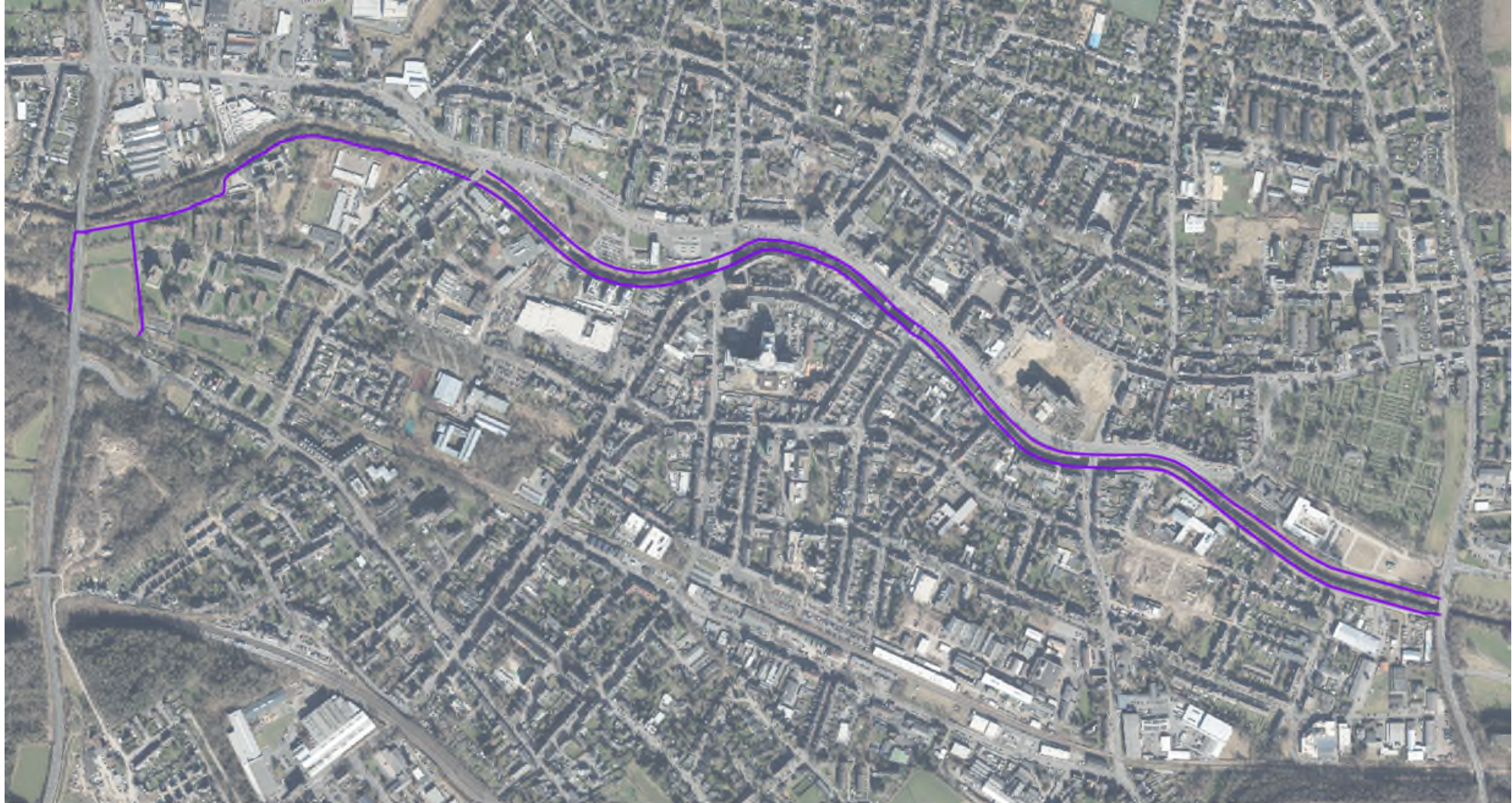
Verworfen, aufgrund geringen Nutzens

M7: Renaturierung/Aufweitung Weisweiler



Verworfen, aufgrund geringen Nutzens

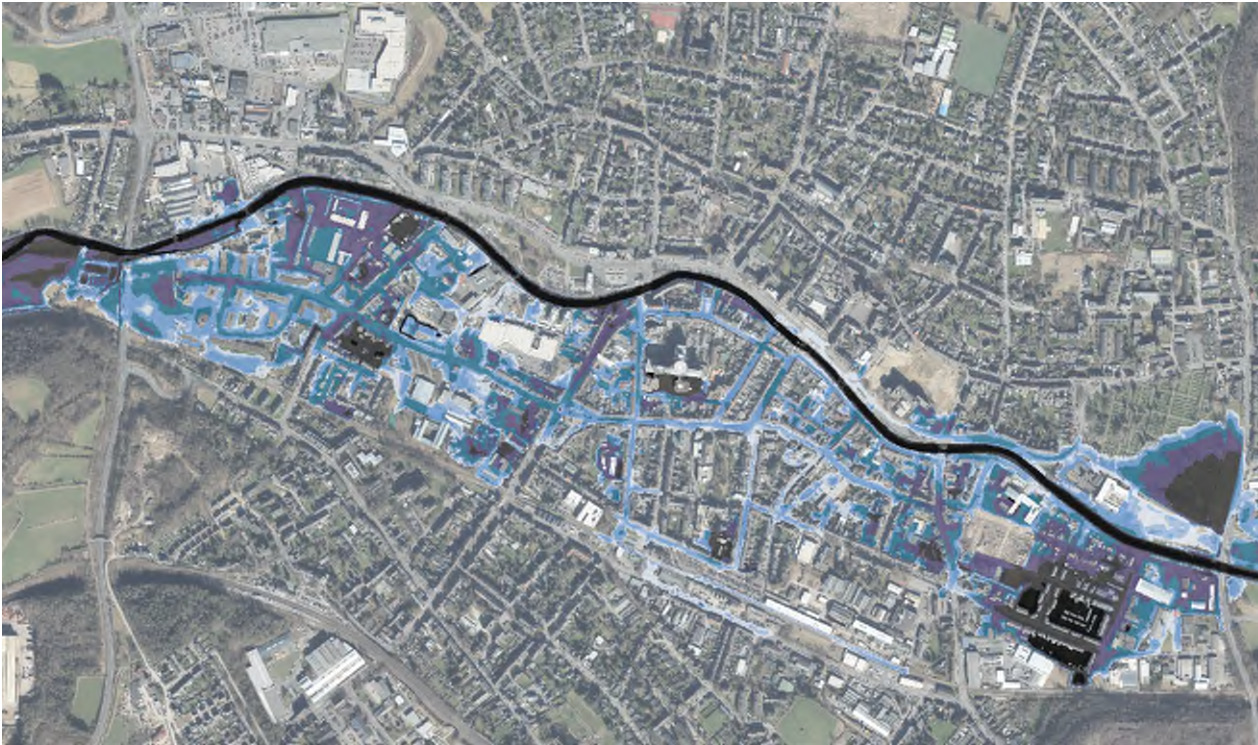
# Kombimaßnahme 2/3 – Stoltenhoffmühle/Innenstadt



© Land NRW (2026)

# Kombimaßnahme 2/3 – Stoltenhoffmühle/Innenstadt – Ergebnis

Vergleich Wasserstände Maßnahme gegenüber Status Quo



© Land NRW (2026)

# Vereinfachte Bewertungsmatrix

## Wirksamkeit/ Akzeptanz der Maßnahmen (30 %)

- 1.1. Hydraulisch/Hydrologische Wirkungsweise
- 1.2. Verbesserung gegenüber dem Status Quo
- 1.3. Minderung von Gefährdung und Schäden

## Technische Machbarkeit (40 %)

- 2.1. technische/ bauliche Umsetzbarkeit
- 2.2. Flächenverfügbarkeit/ Eigentumsverhältnisse
- 2.3. Genehmigungsaufwand

## Kosten/Unterhaltung/ Wirtschaftlichkeit (30 %)

- 3.1. Investitionskosten
- 3.2. Lebenszykluskosten
- 3.3. Wirtschaftliche Synergien bei kombinierter Umsetzung

# Empfehlung der Maßnahmen nach vereinfachter Bewertungsmatrix

Priorisierung nach jetzigem Kenntnisstand

